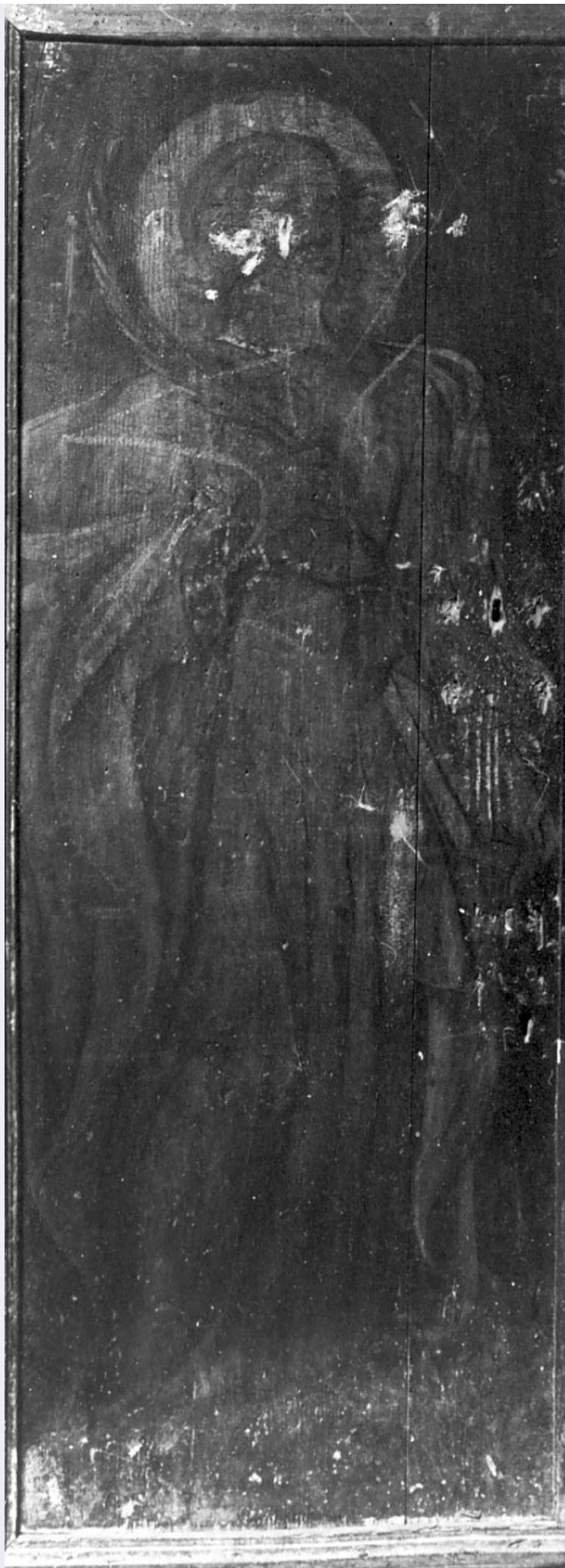


# **SCHEDA**



**CD - CODICI**

<b>TSK - Tipo scheda</b>	OA
<b>LIR - Livello ricerca</b>	C
<b>NCT - CODICE UNIVOCO</b>	
<b>NCTR - Codice regione</b>	18
<b>NCTN - Numero catalogo generale</b>	00007454
<b>ESC - Ente schedatore</b>	S112
<b>ECP - Ente competente</b>	S112

**RV - RELAZIONI****OG - OGGETTO****OGT - OGGETTO**

<b>OGTD - Definizione</b>	dipinto
<b>OGTV - Identificazione</b>	opera isolata

**SGT - SOGGETTO**

<b>SGTI - Identificazione</b>	Santa Caterina d'Alessandria
-------------------------------	------------------------------

**LC - LOCALIZZAZIONE GEOGRAFICO-AMMINISTRATIVA****PVC - LOCALIZZAZIONE GEOGRAFICO-AMMINISTRATIVA ATTUALE**

<b>PVCS - Stato</b>	Italia
<b>PVCR - Regione</b>	Calabria
<b>PVCP - Provincia</b>	CZ
<b>PVCC - Comune</b>	Guardavalle

**LDC - COLLOCAZIONE SPECIFICA****LA - ALTRE LOCALIZZAZIONI GEOGRAFICO-AMMINISTRATIVE**

<b>TCL - Tipo di localizzazione</b>	luogo di provenienza
-------------------------------------	----------------------

**PRV - LOCALIZZAZIONE GEOGRAFICO-AMMINISTRATIVA**

<b>PRVS - Stato</b>	Italia
<b>PRVR - Regione</b>	Calabria
<b>PRVP - Provincia</b>	CZ
<b>PRVC - Comune</b>	Guardavalle

**PRC - COLLOCAZIONE SPECIFICA****DT - CRONOLOGIA****DTZ - CRONOLOGIA GENERICA**

<b>DTZG - Secolo</b>	sec. XVII
----------------------	-----------

**DTS - CRONOLOGIA SPECIFICA**

<b>DTSI - Da</b>	1696
<b>DTSF - A</b>	1696

<b>DTM - Motivazione cronologia</b>	iscrizione
-------------------------------------	------------

**AU - DEFINIZIONE CULTURALE****ATB - AMBITO CULTURALE**

<b>ATBD - Denominazione</b>	ambito Italia meridionale
<b>ATBM - Motivazione dell'attribuzione</b>	analisi stilistica
<b>MT - DATI TECNICI</b>	
<b>MTC - Materia e tecnica</b>	tavola/ pittura a olio
<b>MIS - MISURE</b>	
<b>MISU - Unità</b>	cm.
<b>MISA - Altezza</b>	198
<b>MISL - Larghezza</b>	118
<b>MISP - Profondità</b>	80
<b>MISV - Varie</b>	sportello: (MISA)173 ; (MISL) 68
<b>CO - CONSERVAZIONE</b>	
<b>STC - STATO DI CONSERVAZIONE</b>	
<b>STCC - Stato di conservazione</b>	cattivo
<b>DA - DATI ANALITICI</b>	
<b>DES - DESCRIZIONE</b>	
<b>DESO - Indicazioni sull'oggetto</b>	La Santa è dipinta a figura intera e tiene nella mano destra la palma e nella sinistra un libro. Il portello presenta una spaccatura verticale sul viso della Santa e varie cadute di colore. La parte destra e quella superiore della cornice sono state sostituite.
<b>DESI - Codifica Iconclass</b>	NR (recupero pregresso)
<b>DESS - Indicazioni sul soggetto</b>	Personaggi: S. Caterina d'Alessandria. Attributi: (S. Caterina d'Alessandria) palma del martirio; libro.
<b>NSC - Notizie storico-critiche</b>	L'architrave dello stipo di cui il portello fa parte, reca la data 1696, per cui il portello risale allo stesso anno ed è da attribuirsi, come lo stipo, all'arte monastica di quel periodo.
<b>TU - CONDIZIONE GIURIDICA E VINCOLI</b>	
<b>CDG - CONDIZIONE GIURIDICA</b>	
<b>CDGG - Indicazione generica</b>	proprietà Ente religioso cattolico
<b>DO - FONTI E DOCUMENTI DI RIFERIMENTO</b>	
<b>FTA - DOCUMENTAZIONE FOTOGRAFICA</b>	
<b>FTAX - Genere</b>	documentazione allegata
<b>FTAP - Tipo</b>	fotografia b/n
<b>FTAN - Codice identificativo</b>	PSAE CS 17992 BIS
<b>AD - ACCESSO AI DATI</b>	
<b>ADS - SPECIFICHE DI ACCESSO AI DATI</b>	
<b>ADSP - Profilo di accesso</b>	3
<b>ADSM - Motivazione</b>	scheda di bene non adeguatamente sorvegliabile
<b>CM - COMPILAZIONE</b>	
<b>CMP - COMPILAZIONE</b>	
<b>CMPD - Data</b>	1978
<b>CMPN - Nome</b>	Meligrana F. S.
<b>FUR - Funzionario</b>	

<b>responsabile</b>	Iannace F.
<b>RVM - TRASCRIZIONE PER INFORMATIZZAZIONE</b>	
<b>RVMD - Data</b>	2007
<b>RVMN - Nome</b>	ARTPAST/ Bellio A.
<b>AGG - AGGIORNAMENTO - REVISIONE</b>	
<b>AGGD - Data</b>	2006
<b>AGGN - Nome</b>	ARTPAST/ Bellio A.
<b>AGGF - Funzionario responsabile</b>	NR (recupero pregresso)