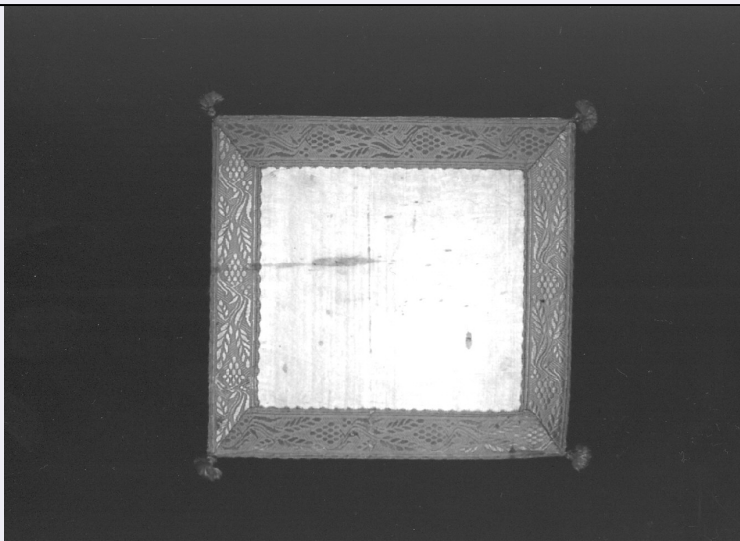


# SCHEDA



## CD - CODICI

TSK - Tipo scheda OA

LIR - Livello ricerca C

### NCT - CODICE UNIVOCO

NCTR - Codice regione 18

NCTN - Numero catalogo generale 00024466

ESC - Ente schedatore S112

ECP - Ente competente S112

## OG - OGGETTO

### OGT - OGGETTO

OGTD - Definizione borsa del corporale

OGTV - Identificazione opera isolata

## LC - LOCALIZZAZIONE GEOGRAFICO-AMMINISTRATIVA

### PVC - LOCALIZZAZIONE GEOGRAFICO-AMMINISTRATIVA ATTUALE

PVCS - Stato Italia

PVCR - Regione Calabria

PVCP - Provincia RC

PVCC - Comune Scilla

### LDC - COLLOCAZIONE SPECIFICA

## DT - CRONOLOGIA

### DTZ - CRONOLOGIA GENERICA

DTZG - Secolo sec. XIX

DTZS - Frazione di secolo seconda metà

### DTS - CRONOLOGIA SPECIFICA

DTSI - Da 1850

DTSF - A 1899

DTM - Motivazione cronologia analisi stilistica

**AU - DEFINIZIONE CULTURALE****ATB - AMBITO CULTURALE**

|   |                                |
|---|--------------------------------|
| <b>ATBD - Denominazione</b>                 | manifattura Italia meridionale |
| <b>ATBM - Motivazione dell'attribuzione</b> | analisi stilistica             |

**MT - DATI TECNICI**

|                                |            |
|--------------------------------|------------|
| <b>MTC - Materia e tecnica</b> | seta/ raso |
| <b>MTC - Materia e tecnica</b> | cotone     |

**MIS - MISURE**

|                     |          |
|---------------------|----------|
| <b>MISV - Varie</b> | 22 x 23. |
|---------------------|----------|

**CO - CONSERVAZIONE****STC - STATO DI CONSERVAZIONE**

|                                      |                                   |
|--------------------------------------|-----------------------------------|
| <b>STCC - Stato di conservazione</b> | mediocre                          |
| <b>STCS - Indicazioni specifiche</b> | Presenza di strappi e di macchie. |

**DA - DATI ANALITICI****DES - DESCRIZIONE**

|  |  |
|--|--|
| <b>DESO - Indicazioni sull'oggetto</b> | Il tessuto, in seta bianca madreperlacea, è bordato da un gallone giallo con grappoli d'uva. La fodera interna è di cotone cerato color avorio. La borsa è ornata agli spigoli da quattro nappe. |
| <b>DESI - Codifica Iconclass</b>       | NR (recupero pregresso)  |
| <b>DESS - Indicazioni sul soggetto</b> | NR (recupero pregresso)  |
| <b>NSC - Notizie storico-critiche</b>  | Manifattura meridionale della seconda metà del secolo XIX.   |

**TU - CONDIZIONE GIURIDICA E VINCOLI****CDG - CONDIZIONE GIURIDICA**

|                                    |                                    |
|------------------------------------|------------------------------------|
| <b>CDGG - Indicazione generica</b> | proprietà Ente religioso cattolico |
|------------------------------------|------------------------------------|

**DO - FONTI E DOCUMENTI DI RIFERIMENTO****FTA - DOCUMENTAZIONE FOTOGRAFICA**

|                                     |                         |
|-------------------------------------|-------------------------|
| <b>FTAX - Genere</b>                | documentazione allegata |
| <b>FTAP - Tipo</b>                  | fotografia b/n          |
| <b>FTAN - Codice identificativo</b> | PSAE CS 66798           |

**BIB - BIBLIOGRAFIA**

|                                |                           |
|--------------------------------|---------------------------|
| <b>BIBX - Genere</b>           | bibliografia di confronto |
| <b>BIBA - Autore</b>           | Tescione G.               |
| <b>BIBD - Anno di edizione</b> | 1932                      |

**BIB - BIBLIOGRAFIA**

|                                |                        |
|--------------------------------|------------------------|
| <b>BIBX - Genere</b>           | bibliografia specifica |
| <b>BIBA - Autore</b>           | Frangipane A.          |
| <b>BIBD - Anno di edizione</b> | 1933                   |

**BIB - BIBLIOGRAFIA**

|                      |                        |
|----------------------|------------------------|
| <b>BIBX - Genere</b> | bibliografia specifica |
|----------------------|------------------------|

|   |  |
|---|--|
| <b>BIBA - Autore</b>                            | Ferrari V.                                     |
| <b>BIBD - Anno di edizione</b>                  | 1944   |
| <b>BIB - BIBLIOGRAFIA</b>                       |  |
| <b>BIBX - Genere</b>                            | bibliografia di confronto                      |
| <b>BIBA - Autore</b>                            | Frangipane A.                                  |
| <b>BIBD - Anno di edizione</b>                  | 1957   |
| <b>BIB - BIBLIOGRAFIA</b>                       |  |
| <b>BIBX - Genere</b>                            | bibliografia di confronto                      |
| <b>BIBA - Autore</b>                            | Santangelo A.                                  |
| <b>BIBD - Anno di edizione</b>                  | 1959   |
| <b>BIB - BIBLIOGRAFIA</b>                       |  |
| <b>BIBX - Genere</b>                            | bibliografia di confronto                      |
| <b>BIBA - Autore</b>                            | Cantelli G.                                    |
| <b>BIBD - Anno di edizione</b>                  | 1972   |
| <b>BIB - BIBLIOGRAFIA</b>                       |  |
| <b>BIBX - Genere</b>                            | bibliografia di confronto                      |
| <b>BIBA - Autore</b>                            | Devoti A.                                      |
| <b>BIBD - Anno di edizione</b>                  | 1974   |
| <b>BIB - BIBLIOGRAFIA</b>                       |  |
| <b>BIBX - Genere</b>                            | bibliografia di confronto                      |
| <b>BIBA - Autore</b>                            | AA. VV.  |
| <b>BIBD - Anno di edizione</b>                  | 1981   |
| <b>BIB - BIBLIOGRAFIA</b>                       |  |
| <b>BIBX - Genere</b>                            | bibliografia di confronto                      |
| <b>BIBA - Autore</b>                            | AA. VV.  |
| <b>BIBD - Anno di edizione</b>                  | 1984   |
| <b>AD - ACCESSO AI DATI</b>                     |  |
| <b>ADS - SPECIFICHE DI ACCESSO AI DATI</b>      |  |
| <b>ADSP - Profilo di accesso</b>                | 3  |
| <b>ADSM - Motivazione</b>                       | scheda di bene non adeguatamente sorvegliabile |
| <b>CM - COMPILAZIONE</b>                        |  |
| <b>CMP - COMPILAZIONE</b>                       |  |
| <b>CMPD - Data</b>                              | 1987   |
| <b>CMPN - Nome</b>                              | Meligrana F. S.                                |
| <b>FUR - Funzionario responsabile</b>           | Ceccarelli A.                                  |
| <b>RVM - TRASCRIZIONE PER INFORMATIZZAZIONE</b> |  |
| <b>RVMD - Data</b>                              | 2007   |
| <b>RVMN - Nome</b>                              | ARTPAST/ Tucci C.                              |
| <b>AGG - AGGIORNAMENTO - REVISIONE</b>          |  |
| <b>AGGD - Data</b>                              | 2006   |
| <b>AGGN - Nome</b>                              | ARTPAST/ Tucci C.                              |
| <b>AGGF - Funzionario</b>                       |  |

**responsabile**

NR (recupero pregresso)

**AN - ANNOTAZIONI**