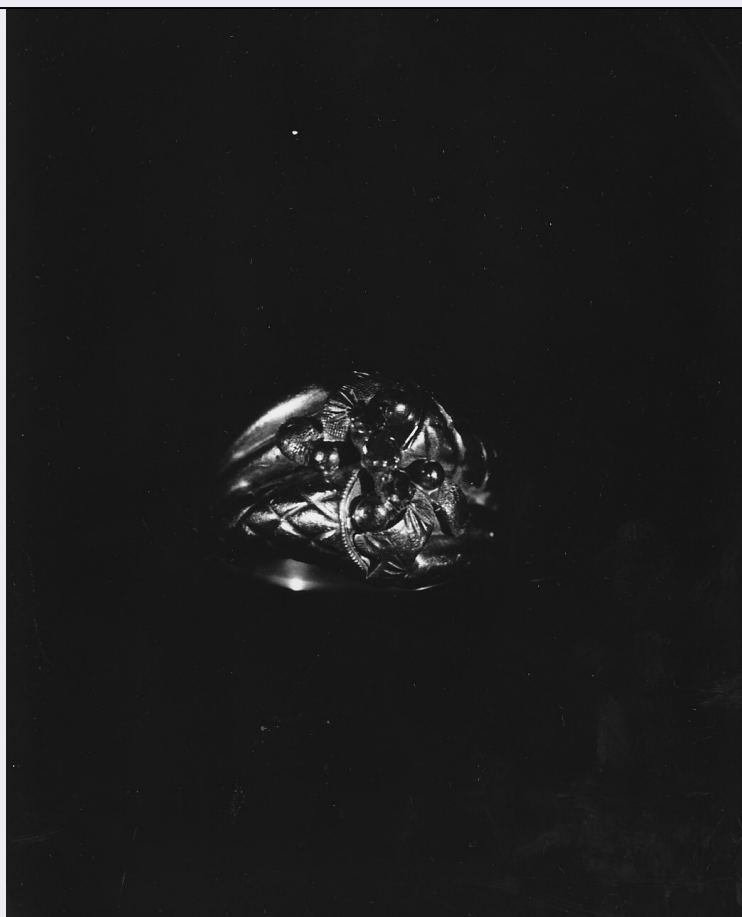


SCHEDA



CD - CODICI

TSK - Tipo scheda	OA
LIR - Livello ricerca	C
NCT - CODICE UNIVOCO	
NCTR - Codice regione	18
NCTN - Numero catalogo generale	00024550
ESC - Ente schedatore	S112
ECP - Ente competente	S112

OG - OGGETTO

OGT - OGGETTO

OGTD - Definizione	navicella portaincenso
OGTV - Identificazione	opera isolata

LC - LOCALIZZAZIONE GEOGRAFICO-AMMINISTRATIVA

PVC - LOCALIZZAZIONE GEOGRAFICO-AMMINISTRATIVA ATTUALE

PVCS - Stato	Italia
PVCR - Regione	Calabria
PVCP - Provincia	RC
PVCC - Comune	Scilla

LDC - COLLOCAZIONE SPECIFICA

LA - ALTRE LOCALIZZAZIONI GEOGRAFICO-AMMINISTRATIVE

TCL - Tipo di localizzazione	luogo di provenienza
-------------------------------------	----------------------

PRV - LOCALIZZAZIONE GEOGRAFICO-AMMINISTRATIVA

PRVS - Stato	Italia
---------------------	--------

PRVR - Regione	Calabria
-----------------------	----------

PRVP - Provincia	RC
-------------------------	----

PRVC - Comune	Scilla
----------------------	--------

PRC - COLLOCAZIONE SPECIFICA

DT - CRONOLOGIA

DTZ - CRONOLOGIA GENERICA

DTZG - Secolo	sec. XIX
----------------------	----------

DTS - CRONOLOGIA SPECIFICA

DTSI - Da	1800
------------------	------

DTSV - Validità	(?)
------------------------	-----

DTSF - A	1899
-----------------	------

DTSL - Validità	(?)
------------------------	-----

DTM - Motivazione cronologia	analisi stilistica
-------------------------------------	--------------------

AU - DEFINIZIONE CULTURALE

ATB - AMBITO CULTURALE

ATBD - Denominazione	bottega messinese
-----------------------------	-------------------

ATBM - Motivazione dell'attribuzione	analisi stilistica
---	--------------------

MT - DATI TECNICI

MTC - Materia e tecnica	argento/ sbalzo
--------------------------------	-----------------

MIS - MISURE

MISU - Unità	cm.
---------------------	-----

MISA - Altezza	13
-----------------------	----

MISL - Larghezza	16
-------------------------	----

CO - CONSERVAZIONE

STC - STATO DI CONSERVAZIONE

STCC - Stato di conservazione	mediocre
--------------------------------------	----------

DA - DATI ANALITICI

DES - DESCRIZIONE

DESO - Indicazioni sull'oggetto	La navicella, lavorata a sbalzo, poggia su una base circolare decorata da foglie che si ripetono sul fusto. Sulla coppa vi è un motivo a baccelli e sul coperchio il monogramma AM sormontato da una corona. Sull'elemento a ponticello e sullo sportellino sono presenti tre punzoni.
--	--

DESI - Codifica Iconclass	NR (recupero pregresso)
----------------------------------	-------------------------

DESS - Indicazioni sul soggetto	NR (recupero pregresso)
--	-------------------------

STM - STEMMI, EMBLEMI, MARCHI

STMC - Classe di appartenenza	punzone
--------------------------------------	---------

STMP - Posizione	sportellino
STMD - Descrizione	SF807
STM - STEMMI, EMBLEMI, MARCHI	
STMC - Classe di appartenenza	punzone
STMQ - Qualificazione	argentiere
STMI - Identificazione	zecca messinese
STMP - Posizione	sportellino
STMD - Descrizione	(scudo crociato sormontato da corona)
STM - STEMMI, EMBLEMI, MARCHI	
STMC - Classe di appartenenza	punzone
STMQ - Qualificazione	argentiere
STMP - Posizione	sportellino
STMD - Descrizione	AB
NSC - Notizie storico-critiche	E' opera di argentiere probabilmente meridionale del XIX secolo. I Bolli non sono stati identificati. Simili, ma non del tutto leggibili, sono presenti sul turibolo appartenente alla stessa chiesa.
TU - CONDIZIONE GIURIDICA E VINCOLI	
CDG - CONDIZIONE GIURIDICA	
CDGG - Indicazione generica	proprietà Ente religioso cattolico
DO - FONTI E DOCUMENTI DI RIFERIMENTO	
FTA - DOCUMENTAZIONE FOTOGRAFICA	
FTAX - Genere	documentazione allegata
FTAP - Tipo	fotografia b/n
FTAN - Codice identificativo	PSAE CS 66979
FTA - DOCUMENTAZIONE FOTOGRAFICA	
FTAX - Genere	documentazione allegata
FTAP - Tipo	fotografia b/n
BIB - BIBLIOGRAFIA	
BIBX - Genere	bibliografia di confronto
BIBA - Autore	Lipinsky A.
BIBD - Anno di edizione	1965
BIBN - V., pp., nn.	p. 0
BIB - BIBLIOGRAFIA	
BIBX - Genere	bibliografia di confronto
BIBA - Autore	AA. VV.
BIBD - Anno di edizione	1981
BIBN - V., pp., nn.	p. 0
BIB - BIBLIOGRAFIA	
BIBX - Genere	bibliografia di confronto
BIBA - Autore	Minasi G.
BIBD - Anno di edizione	1889

BIBN - V., pp., nn.	p. 0
BIB - BIBLIOGRAFIA	
BIBX - Genere	bibliografia di confronto
BIBA - Autore	Macrì P.
BIBD - Anno di edizione	1925
BIBN - V., pp., nn.	p. 0
BIB - BIBLIOGRAFIA	
BIBX - Genere	bibliografia specifica
BIBA - Autore	Frangipane A.
BIBD - Anno di edizione	1933
BIBN - V., pp., nn.	p. 0
BIB - BIBLIOGRAFIA	
BIBX - Genere	bibliografia di confronto
BIBA - Autore	Catello E./ Catello C.
BIBD - Anno di edizione	1973
BIBN - V., pp., nn.	p. 0
AD - ACCESSO AI DATI	
ADS - SPECIFICHE DI ACCESSO AI DATI	
ADSP - Profilo di accesso	3
ADSM - Motivazione	scheda di bene non adeguatamente sorvegliabile
CM - COMPILAZIONE	
CMP - COMPILAZIONE	
CMPD - Data	1987
CMPN - Nome	Meligrana F. S.
FUR - Funzionario responsabile	Ceccarelli A.
RVM - TRASCRIZIONE PER INFORMATIZZAZIONE	
RVMD - Data	2007
RVMN - Nome	ARTPAST/ Forieri S.
AGG - AGGIORNAMENTO - REVISIONE	
AGGD - Data	2006
AGGN - Nome	ARTPAST/ Forieri S.
AGGF - Funzionario responsabile	NR (recupero pregresso)