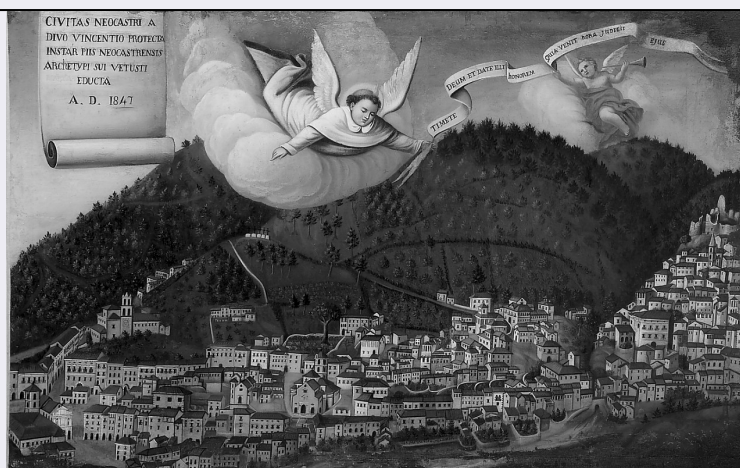


# SCHEDA



## CD - CODICI

|                                 |          |
|---------------------------------|----------|
| TSK - Tipo scheda               | OA       |
| LIR - Livello ricerca           | C        |
| <b>NCT - CODICE UNIVOCO</b>     |          |
| NCTR - Codice regione           | 18       |
| NCTN - Numero catalogo generale | 00109242 |
| ESC - Ente schedatore           | S112     |
| ECP - Ente competente           | S112     |

## OG - OGGETTO

|                        |               |
|------------------------|---------------|
| <b>OGT - OGGETTO</b>   |               |
| OGTD - Definizione     | dipinto       |
| OGTV - Identificazione | opera isolata |

## SGT - SOGGETTO

|                        |                     |
|------------------------|---------------------|
| SGTI - Identificazione | San Vincenzo Ferrer |
|------------------------|---------------------|

## LC - LOCALIZZAZIONE GEOGRAFICO-AMMINISTRATIVA

### PVC - LOCALIZZAZIONE GEOGRAFICO-AMMINISTRATIVA ATTUALE

|                  |               |
|------------------|---------------|
| PVCS - Stato     | Italia        |
| PVCR - Regione   | Calabria      |
| PVCP - Provincia | CZ            |
| PVCC - Comune    | Lamezia Terme |

### LDC - COLLOCAZIONE SPECIFICA

## LA - ALTRE LOCALIZZAZIONI GEOGRAFICO-AMMINISTRATIVE

|                              |                                  |
|------------------------------|----------------------------------|
| TCL - Tipo di localizzazione | luogo di collocazione successiva |
|------------------------------|----------------------------------|

### PRV - LOCALIZZAZIONE GEOGRAFICO-AMMINISTRATIVA

|                  |               |
|------------------|---------------|
| PRVS - Stato     | Italia        |
| PRVR - Regione   | Calabria      |
| PRVP - Provincia | CZ            |
| PRVC - Comune    | Lamezia Terme |

### PRC - COLLOCAZIONE

|   |  |
|---|--|
| <b>SPECIFICA</b>                            |  |
| <b>DT - CRONOLOGIA</b>                      |  |
| <b>DTZ - CRONOLOGIA GENERICA</b>            |  |
| <b>DTZG - Secolo</b>                        | sec. XIX   |
| <b>DTS - CRONOLOGIA SPECIFICA</b>           |  |
| <b>DTSI - Da</b>                            | 1847   |
| <b>DTSF - A</b>                             | 1847   |
| <b>DTM - Motivazione cronologia</b>         | iscrizione   |
| <b>AU - DEFINIZIONE CULTURALE</b>           |  |
| <b>ATB - AMBITO CULTURALE</b>               |  |
| <b>ATBD - Denominazione</b>                 | ambito Italia meridionale  |
| <b>ATBM - Motivazione dell'attribuzione</b> | analisi stilistica   |
| <b>MT - DATI TECNICI</b>                    |  |
| <b>MTC - Materia e tecnica</b>              | tela/ pittura a olio   |
| <b>MIS - MISURE</b>                         |  |
| <b>MISU - Unità</b>                         | cm.  |
| <b>MISA - Altezza</b>                       | 83   |
| <b>MISL - Larghezza</b>                     | 130  |
| <b>CO - CONSERVAZIONE</b>                   |  |
| <b>STC - STATO DI CONSERVAZIONE</b>         |  |
| <b>STCC - Stato di conservazione</b>        | discreto   |
| <b>STCS - Indicazioni specifiche</b>        | Il dipinto presenta alcune cadute di colore soprattutto nella parte superiore.   |
| <b>DA - DATI ANALITICI</b>                  |  |
| <b>DES - DESCRIZIONE</b>                    |  |
| <b>DESO - Indicazioni sull'oggetto</b>      | In alto S. Vincenzo Ferrer su di una nuvola e l'Angelo del Giudizio sorvolano la città di Nicastro sostenendo un cartiglio.  |
| <b>DESI - Codifica Iconclass</b>            | NR (recupero pregresso)  |
| <b>DESS - Indicazioni sul soggetto</b>      | Personaggi: S. Vincenzo Ferrer. Figure: Angelo del Giudizio. Attributi: (S. Vincenzo Ferrer) fiamma. Attributi: (Angelo del Giudizio) tromba; vessillo. Vedute: città: Nicastro. |
| <b>ISR - ISCRIZIONI</b>                     |  |
| <b>ISRC - Classe di appartenenza</b>        | sacra  |
| <b>ISRL - Lingua</b>                        | latino   |
| <b>ISRS - Tecnica di scrittura</b>          | a pennello   |
| <b>ISRT - Tipo di caratteri</b>             | lettere capitali   |
| <b>ISRP - Posizione</b>                     | in alto, sul cartiglio sorretto dall'angelo  |
| <b>ISRI - Trascrizione</b>                  | TIMETE DEUM ET DATE ILLI HONOREM QUIA VENIT HORA JUDICII EJUS  |
| <b>ISR - ISCRIZIONI</b>                     |  |
| <b>ISRC - Classe di appartenenza</b>        | celebrativa  |

|                                       |  |
|---------------------------------------|--|
| <b>ISRL - Lingua</b>                  | latino   |
| <b>ISRS - Tecnica di scrittura</b>    | a pennello   |
| <b>ISRT - Tipo di caratteri</b>       | lettere capitali   |
| <b>ISRP - Posizione</b>               | in alto a sinistra   |
| <b>ISRI - Trascrizione</b>            | CIVITAS NEOCASTRI A DIVO VINCENTIO PROTECTA<br>INSTAR PIIS NEOCASTRENSIS ARCHETYPY EDUCTA A.D. 1847  |
| <b>NSC - Notizie storico-critiche</b> | Nel dipinto viene illustrata la città di Nicastro nel 1847. Il fine dell'opera è anche quello di inviare un messaggio, infatti sul cartiglio in alto a sinistra si ricorda che essa è protetta da San Vincenzo, ma questi, comparendo dal cielo aiuta a sostenere la fascia snodata dall'Angelo del Giudizio. L'opera rimanda alla situazione storico politica della metà del XIX secolo, quando movimenti rivoluzionari anticlericali trovarono numerosi adepti nella società borghese di Nicastro. |

## TU - CONDIZIONE GIURIDICA E VINCOLI

### CDG - CONDIZIONE GIURIDICA

|                                    |                                    |
|------------------------------------|------------------------------------|
| <b>CDGG - Indicazione generica</b> | proprietà Ente religioso cattolico |
|------------------------------------|------------------------------------|

## DO - FONTI E DOCUMENTI DI RIFERIMENTO

### FTA - DOCUMENTAZIONE FOTOGRAFICA

|                                     |                         |
|-------------------------------------|-------------------------|
| <b>FTAX - Genere</b>                | documentazione allegata |
| <b>FTAP - Tipo</b>                  | fotografia b/n          |
| <b>FTAN - Codice identificativo</b> | PSAE CS A 56584         |

### BIB - BIBLIOGRAFIA

|                                |                        |
|--------------------------------|------------------------|
| <b>BIBX - Genere</b>           | bibliografia specifica |
| <b>BIBA - Autore</b>           | Proto N.               |
| <b>BIBD - Anno di edizione</b> | s.d.                   |
| <b>BIBN - V., pp., nn.</b>     | p. 58                  |

## AD - ACCESSO AI DATI

### ADS - SPECIFICHE DI ACCESSO AI DATI

|                                  |  |
|----------------------------------|--|
| <b>ADSP - Profilo di accesso</b> | 3  |
| <b>ADSM - Motivazione</b>        | scheda di bene non adeguatamente sorvegliabile |

## CM - COMPILAZIONE

### CMP - COMPILAZIONE

|                                       |            |
|---------------------------------------|------------|
| <b>CMPD - Data</b>                    | 2005       |
| <b>CMPN - Nome</b>                    | Donato G.  |
| <b>FUR - Funzionario responsabile</b> | Iannace R. |

### RVM - TRASCRIZIONE PER INFORMATIZZAZIONE

|                    |                  |
|--------------------|------------------|
| <b>RVMD - Data</b> | 2007             |
| <b>RVMN - Nome</b> | ARTPAST/ Aita G. |

### AGG - AGGIORNAMENTO - REVISIONE

|                           |                  |
|---------------------------|------------------|
| <b>AGGD - Data</b>        | 2006             |
| <b>AGGN - Nome</b>        | ARTPAST/ Aita G. |
| <b>AGGF - Funzionario</b> |                  |

|                     |                         |
|---------------------|-------------------------|
| <b>responsabile</b> | NR (recupero pregresso) |
|---------------------|-------------------------|