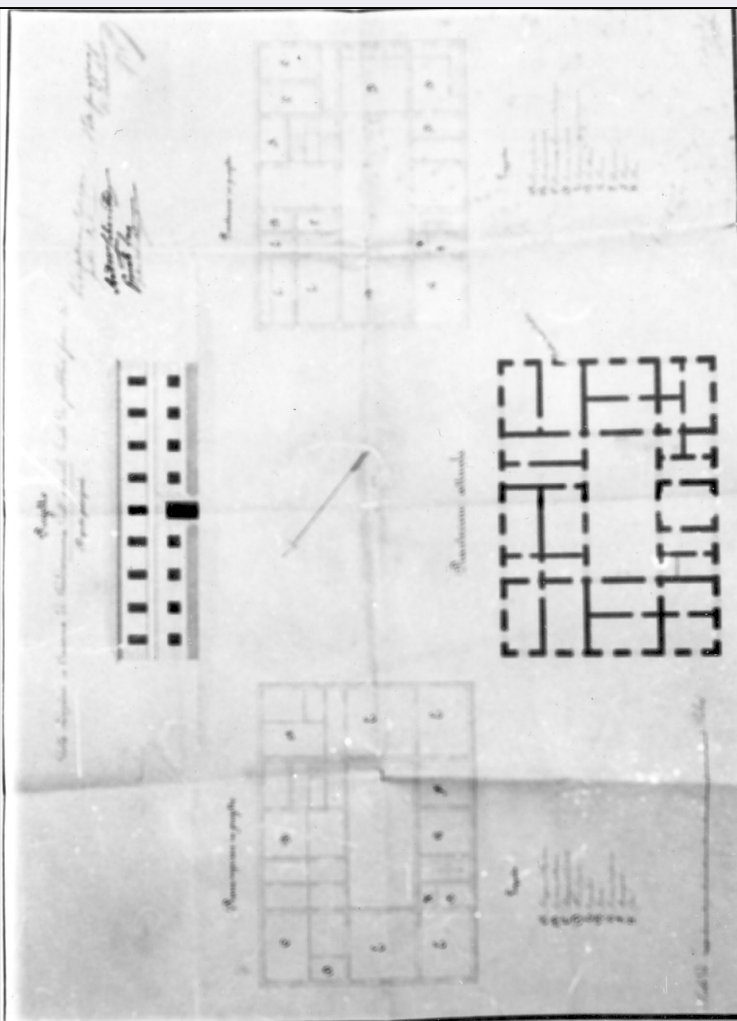


SCHEDA



CD - CODICI

TSK - Tipo scheda OA

LIR - Livello ricerca C

NCT - CODICE UNIVOCO

NCTR - Codice regione 18

NCTN - Numero catalogo generale 00026811

ESC - Ente schedatore S112

ECP - Ente competente S112

OG - OGGETTO

OGT - OGGETTO

OGTD - Definizione pianta topografica

OGTV - Identificazione opera isolata

LC - LOCALIZZAZIONE GEOGRAFICO-AMMINISTRATIVA

PVC - LOCALIZZAZIONE GEOGRAFICO-AMMINISTRATIVA ATTUALE

PVCS - Stato Italia

PVCR - Regione Calabria

PVCP - Provincia RC

PVCC - Comune Reggio Calabria

LDC - COLLOCAZIONE SPECIFICA

LDCT - Tipologia	palazzo
LDCQ - Qualificazione	statale
LDCN - Denominazione	Archivio di Stato
LDCU - Denominazione spazio viabilistico	Via Lia Casalotto
LDCS - Specifiche	interno

LA - ALTRE LOCALIZZAZIONI GEOGRAFICO-AMMINISTRATIVE

TCL - Tipo di localizzazione	luogo di provenienza
-------------------------------------	----------------------

PRV - LOCALIZZAZIONE GEOGRAFICO-AMMINISTRATIVA

PRVS - Stato	Italia
PRVR - Regione	Calabria
PRVP - Provincia	RC
PRVC - Comune	Reggio Calabria

PRC - COLLOCAZIONE SPECIFICA

PRCT - Tipologia	palazzo
PRCQ - Qualificazione	provinciale
PRCD - Denominazione	Prefettura

DT - CRONOLOGIA**DTZ - CRONOLOGIA GENERICA**

DTZG - Secolo	sec. XIX
----------------------	----------

DTS - CRONOLOGIA SPECIFICA

DTSI - Da	1840
DTSF - A	1840
DTM - Motivazione cronologia	fonte archivistica

AU - DEFINIZIONE CULTURALE**AUT - AUTORE**

AUTM - Motivazione dell'attribuzione	fonte archivistica
AUTN - Nome scelto	Morabito Francesco
AUTA - Dati anagrafici	notizie metà sec. XIX
AUTH - Sigla per citazione	00001628

MT - DATI TECNICI

MTC - Materia e tecnica	carta/ acquerellatura/ inchiostro di china
--------------------------------	--

MIS - MISURE

MISU - Unità	cm.
MISA - Altezza	479
MISL - Larghezza	712

CO - CONSERVAZIONE**STC - STATO DI CONSERVAZIONE**

STCC - Stato di conservazione	buono
--------------------------------------	-------

DA - DATI ANALITICI

DES - DESCRIZIONE

DESO - Indicazioni sull'oggetto	Fondi agricoli siti sulle colline prossime alla città di Reggio con l'indicazione di colture di olivi e una abitazione rurale.
DESI - Codifica Iconclass	NR (recupero pregresso)
DESS - Indicazioni sul soggetto	NR (recupero pregresso)

STM - STEMMI, EMBLEMI, MARCHI

STMC - Classe di appartenenza	timbro
STMQ - Qualificazione	amministrativo
STMI - Identificazione	Cancelleria del Tribunale
STMP - Posizione	disegno
STMD - Descrizione	Vedi foto.
NSC - Notizie storico-critiche	La carta consente di ricostruire le trasformazioni del territorio alla periferia della città.

TU - CONDIZIONE GIURIDICA E VINCOLI**CDG - CONDIZIONE GIURIDICA**

CDGG - Indicazione generica	proprietà Stato
CDGS - Indicazione specifica	Archivio di Stato
CDGI - Indirizzo	Via Lia Casalotto - 89100 Reggio Calabria (RC)

DO - FONTI E DOCUMENTI DI RIFERIMENTO**FTA - DOCUMENTAZIONE FOTOGRAFICA**

FTAX - Genere	documentazione allegata
FTAP - Tipo	fotografia b/n
FTAN - Codice identificativo	PSAE CS A 39787

FNT - FONTI E DOCUMENTI

FNTP - Tipo	inventario
FNTD - Data	sec. XX
FNTF - Foglio/Carta	fol. 786 p. 107
FNTN - Nome archivio	Tribunale Civile
FNTS - Posizione	65
FNTI - Codice identificativo	NR (recupero pregresso)

BIB - BIBLIOGRAFIA

BIBX - Genere	bibliografia specifica
BIBA - Autore	AA. VV.
BIBD - Anno di edizione	1986
BIBN - V., pp., nn.	p. 0

MST - MOSTRE

MSTT - Titolo	Giudicare per immagini. Facoltà di architettura
MSTL - Luogo	Reggio Calabria
MSTD - Data	1986

AD - ACCESSO AI DATI

ADS - SPECIFICHE DI ACCESSO AI DATI**ADSP - Profilo di accesso**

1

ADSM - Motivazione

scheda contenente dati liberamente accessibili

CM - COMPILAZIONE**CMP - COMPILAZIONE****CMPD - Data**

1988

CMPN - Nome

Sandichi M. C.

**FUR - Funzionario
responsabile**

Ceccarelli A.

RVM - TRASCRIZIONE PER INFORMATIZZAZIONE**RVMD - Data**

2007

RVMN - Nome

ARTPAST/ Grandinetti E.

AGG - AGGIORNAMENTO - REVISIONE**AGGD - Data**

2006

AGGN - Nome

ARTPAST/ Grandinetti E.

**AGGF - Funzionario
responsabile**

NR (recupero pregresso)

AN - ANNOTAZIONI**OSS - Osservazioni**

Pianta topografica dei fondi in questione fra la Comuniera Latina di Reggio e il Sig. D. Angelo Scordino, siti nella Contrada Lumbarie.