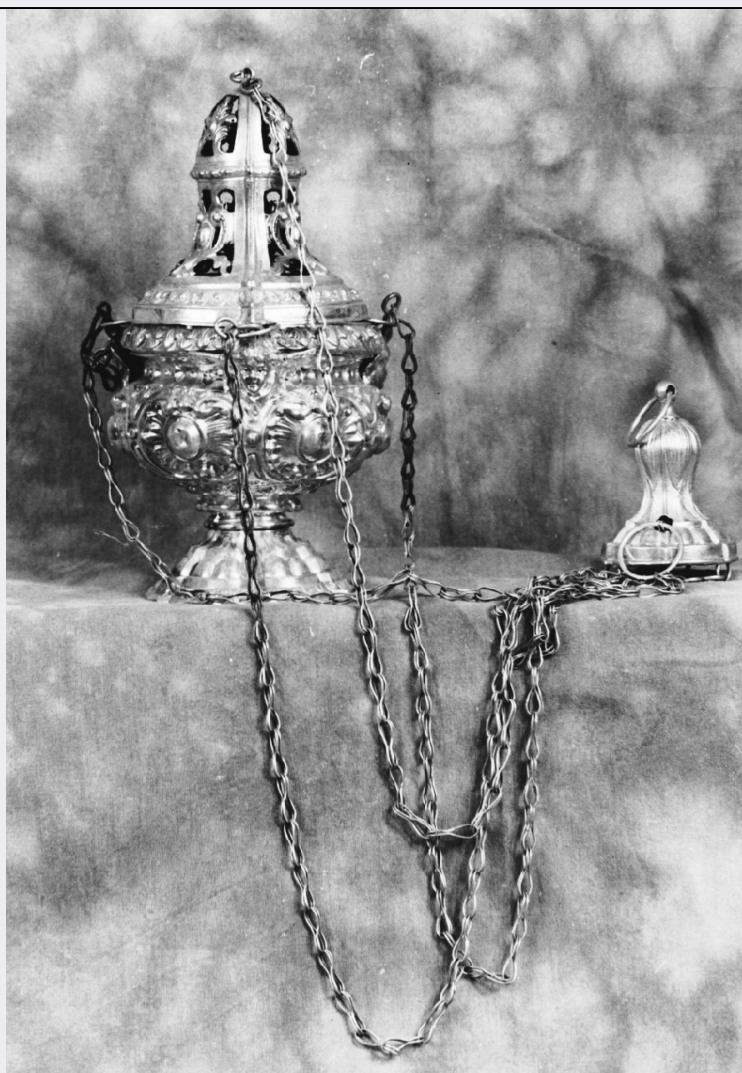


SCHEDA



CD - CODICI

TSK - Tipo scheda OA

LIR - Livello ricerca P

NCT - CODICE UNIVOCO

NCTR - Codice regione 18

NCTN - Numero catalogo generale 00132109

ESC - Ente schedatore S112

ECP - Ente competente S112

OG - OGGETTO

OGT - OGGETTO

OGTD - Definizione turibolo

OGTV - Identificazione opera isolata

LC - LOCALIZZAZIONE GEOGRAFICO-AMMINISTRATIVA

PVC - LOCALIZZAZIONE GEOGRAFICO-AMMINISTRATIVA ATTUALE

PVCS - Stato Italia

PVCR - Regione Calabria

PVCP - Provincia CZ

PVCC - Comune	Lamezia Terme
LDC - COLLOCAZIONE SPECIFICA	
DT - CRONOLOGIA	
DTZ - CRONOLOGIA GENERICA	
DTZG - Secolo	sec. XX
DTS - CRONOLOGIA SPECIFICA	
DTSI - Da	1927
DTSF - A	1927
DTM - Motivazione cronologia	analisi storica
AU - DEFINIZIONE CULTURALE	
ATB - AMBITO CULTURALE	
ATBD - Denominazione	bottega Italia meridionale
ATBM - Motivazione dell'attribuzione	analisi stilistica
CMM - COMMITTENZA	
CMMN - Nome	Fiore Antonio
CMMD - Data	1927
CMMF - Fonte	documentazione
MT - DATI TECNICI	
MTC - Materia e tecnica	argento/ bulinatura/ sbalzo
MIS - MISURE	
MISU - Unità	cm.
MISA - Altezza	28
MISL - Larghezza	96
MISD - Diametro	11
MISV - Varie	Coppa: MISD 11.8
CO - CONSERVAZIONE	
STC - STATO DI CONSERVAZIONE	
STCC - Stato di conservazione	cattivo
STCS - Indicazioni specifiche	L'interno e un tratto della catenella è bruciato.
DA - DATI ANALITICI	
DES - DESCRIZIONE	
DESO - Indicazioni sull'oggetto	Turibolo con base polilobata; coppa decorata a motivi vegetali; passanti retti da teste d'angelo; coperchio piriforme con decorazioni a fogliame.
DESI - Codifica Iconclass	NR (recupero pregresso)
DESS - Indicazioni sul soggetto	NR (recupero pregresso)
STM - STEMMI, EMBLEMI, MARCHI	
STMC - Classe di appartenenza	bollo

STMQ - Qualificazione	garanzia
STMU - Quantità	2
STMP - Posizione	bordo interno ed esterno della coppa
STMD - Descrizione	F.B./ 800
STM - STEMMI, EMBLEMI, MARCHI	
STMC - Classe di appartenenza	bollo
STMQ - Qualificazione	garanzia
STMP - Posizione	passante portacatena
STMD - Descrizione	F.B./ 800
NSC - Notizie storico-critiche	L'oggetto fa parte di un servizio di incensazione fatto eseguire dal parroco di S. Maria Maggiore nel 1927. L'attribuzione non è stata possibile per la mancata identificazione del punzone.
TU - CONDIZIONE GIURIDICA E VINCOLI	
ACQ - ACQUISIZIONE	
ACQT - Tipo acquisizione	donazione
ACQD - Data acquisizione	1927
CDG - CONDIZIONE GIURIDICA	
CDGG - Indicazione generica	proprietà Ente religioso cattolico
DO - FONTI E DOCUMENTI DI RIFERIMENTO	
FTA - DOCUMENTAZIONE FOTOGRAFICA	
FTAX - Genere	documentazione allegata
FTAP - Tipo	fotografia b/n
FTAN - Codice identificativo	PSAE CS 98734
FTA - DOCUMENTAZIONE FOTOGRAFICA	
FTAX - Genere	documentazione allegata
FTAP - Tipo	fotografia b/n
AD - ACCESSO AI DATI	
ADS - SPECIFICHE DI ACCESSO AI DATI	
ADSP - Profilo di accesso	3
ADSM - Motivazione	scheda di bene non adeguatamente sorvegliabile
CM - COMPILAZIONE	
CMP - COMPILAZIONE	
CMPD - Data	1991
CMPN - Nome	Famularo G.
FUR - Funzionario responsabile	Iannace R.
RVM - TRASCRIZIONE PER INFORMATIZZAZIONE	
RVMD - Data	2007
RVMN - Nome	ARTPAST/ Perri C.
AGG - AGGIORNAMENTO - REVISIONE	
AGGD - Data	2006
AGGN - Nome	ARTPAST/ Perri C.

