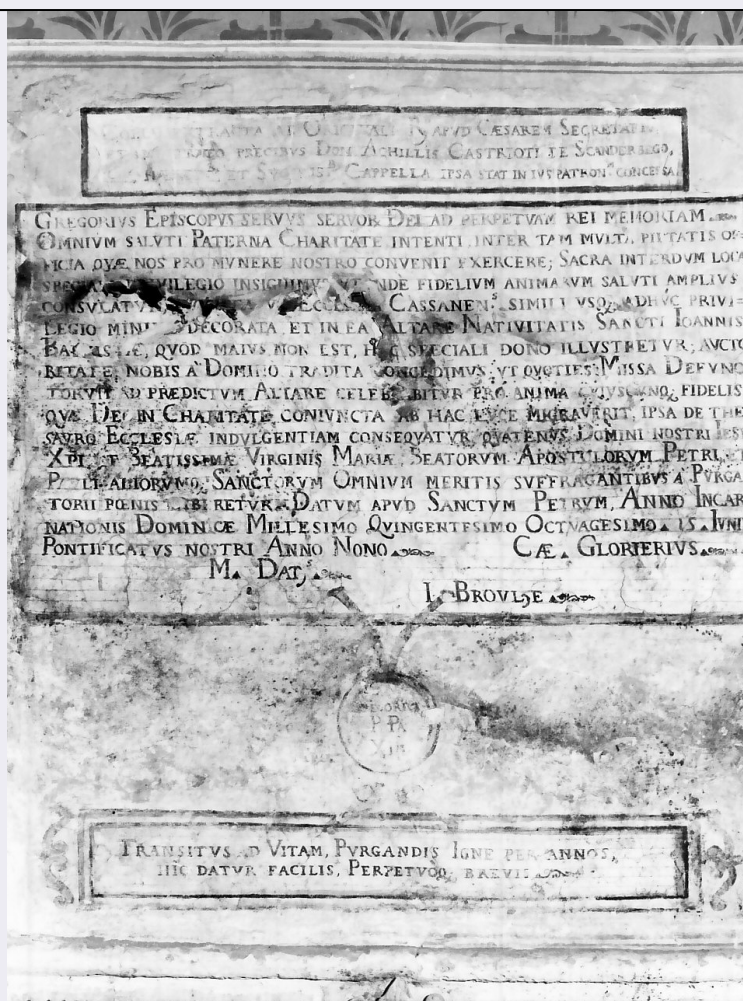


# SCHEDA



## CD - CODICI

TSK - Tipo scheda OA

LIR - Livello ricerca C

### NCT - CODICE UNIVOCO

NCTR - Codice regione 18

NCTN - Numero catalogo generale 00008615

ESC - Ente schedatore S112

ECP - Ente competente S112

## OG - OGGETTO

### OGT - OGGETTO

OGTD - Definizione decorazione pittorica

OGTV - Identificazione opera isolata

## LC - LOCALIZZAZIONE GEOGRAFICO-AMMINISTRATIVA

### PVC - LOCALIZZAZIONE GEOGRAFICO-AMMINISTRATIVA ATTUALE

PVCS - Stato Italia

PVCR - Regione Calabria

PVCP - Provincia CS

PVCC - Comune Cassano allo Ionio

### LDC - COLLOCAZIONE

**SPECIFICA****DT - CRONOLOGIA****DTZ - CRONOLOGIA GENERICA**

DTZG - Secolo sec. XVI

**DTS - CRONOLOGIA SPECIFICA**

DTSI - Da 1580

DTSF - A 1580

DTM - Motivazione cronologia iscrizione

**AU - DEFINIZIONE CULTURALE****ATB - AMBITO CULTURALE**

ATBD - Denominazione ambito calabrese

ATBM - Motivazione dell'attribuzione analisi stilistica

**MT - DATI TECNICI**

MTC - Materia e tecnica intonaco/ pittura a fresco

**MIS - MISURE**

MISA - Altezza 210

MISL - Larghezza 190

**CO - CONSERVAZIONE****STC - STATO DI CONSERVAZIONE**

STCC - Stato di conservazione mediocre

STCS - Indicazioni specifiche Caduta di colore.

**DA - DATI ANALITICI****DES - DESCRIZIONE**

DESO - Indicazioni sull'oggetto Iscrizione dipinta ad affresco sulla parete destra della cappella di S. Giovanni.

DESI - Codifica Iconclass NR (recupero pregresso)

DESS - Indicazioni sul soggetto NR (recupero pregresso)

**ISR - ISCRIZIONI**

ISRC - Classe di appartenenza sepolcrale

ISRS - Tecnica di scrittura a solchi

ISRT - Tipo di caratteri lettere capitali

ISRP - Posizione a tutto campo

CONCA FRACTA AD [...] B.O APUD CAESAREM  
 SECRETARIUS [...] PRECIBUS ACHILLIS CASTRIOTI  
 SCANDERBESCO [...] CAPPELLA IPSA STAT IN IUS PATRON.  
 CONCESSA// GREGORIUS EPISCOPUS SERVUUS SERVOR. DEI  
 AD PERPETUAM REI MEMORIAM/ OMNIUM SALUTI  
 PATERNA CHARITATE INTENTI INTER TAM MULTA  
 PIETATIS OFFICIA/ QUAE NOS PRO MUNERE NOSTRO  
 CONVENIT EXERCERE SACRA INTERDUM LOCA/ [...] PRIVILEGIO INSIGNIMUS UT UNDE FIDELIUM ANIMARUM

<b>ISRI - Trascrizione</b>	SALUTI AMPLIUS/ CONSOLATUS [...] ECCLESIA CASSANEN SIMILI USQUE ADHUC/ PRIVILEGIO [...] DECORATA ET I EA ALTARE NAVITATIS SANCTI IOANNIS/ BAPTISTAE QUOD MAIUS NON EST HOC SPECIALI DONO ILLUSTRATUR/ AUCTORITATE NOBIS A DOMINO TRADITA CONCEDIMUS UT QUOTIES MESSA DEFUNCTORUM/ AD PRAEDICTUM ALTARE CELEBRABITUR PRO ANIMA CUIUS FIDELIS/ QUA DEI IN CARITATE CONINCTA AB HAC LUCE MIGRAVERIT IPSA DE THESAURO/ ECCLESIAE INDULGENTIAM CONSEQUATUR QUANTENUS DOMINI NOSTRI IESU XRISTI BEATISSIMAE VIRGINIS MARIAE BEATORUM APOSTOLORUM PETRI ET/ PAULI ALIORUMQ. SANCTORUM OMNIUM MERITIS SUFFRAGANTIBUS
<b>NSC - Notizie storico-critiche</b>	L'iscrizione riporta il testo della bolla di papa Gregorio XIII emessa nel 1580, concedere il privilegio della indulgenza per ogni messa celebrata sull'altare della cappella di S. Giovanni Battista.
<b>TU - CONDIZIONE GIURIDICA E VINCOLI</b>	
<b>CDG - CONDIZIONE GIURIDICA</b>	
<b>CDGG - Indicazione generica</b>	proprietà Ente religioso cattolico
<b>DO - FONTI E DOCUMENTI DI RIFERIMENTO</b>	
<b>FTA - DOCUMENTAZIONE FOTOGRAFICA</b>	
<b>FTAX - Genere</b>	documentazione allegata
<b>FTAP - Tipo</b>	fotografia b/n
<b>FTAN - Codice identificativo</b>	PSAE CS 19442
<b>AD - ACCESSO AI DATI</b>	
<b>ADS - SPECIFICHE DI ACCESSO AI DATI</b>	
<b>ADSP - Profilo di accesso</b>	3
<b>ADSM - Motivazione</b>	scheda di bene non adeguatamente sorvegliabile
<b>CM - COMPILAZIONE</b>	
<b>CMP - COMPILAZIONE</b>	
<b>CMPD - Data</b>	1977
<b>CMPN - Nome</b>	Cavallaro A.
<b>FUR - Funzionario responsabile</b>	Ceccarelli A.
<b>RVM - TRASCRIZIONE PER INFORMATIZZAZIONE</b>	
<b>RVMD - Data</b>	2006
<b>RVMN - Nome</b>	ARTPAST/ Grandinetti E.
<b>AGG - AGGIORNAMENTO - REVISIONE</b>	
<b>AGGD - Data</b>	2006
<b>AGGN - Nome</b>	ARTPAST/ Grandinetti E.
<b>AGGF - Funzionario responsabile</b>	NR (recupero pregresso)