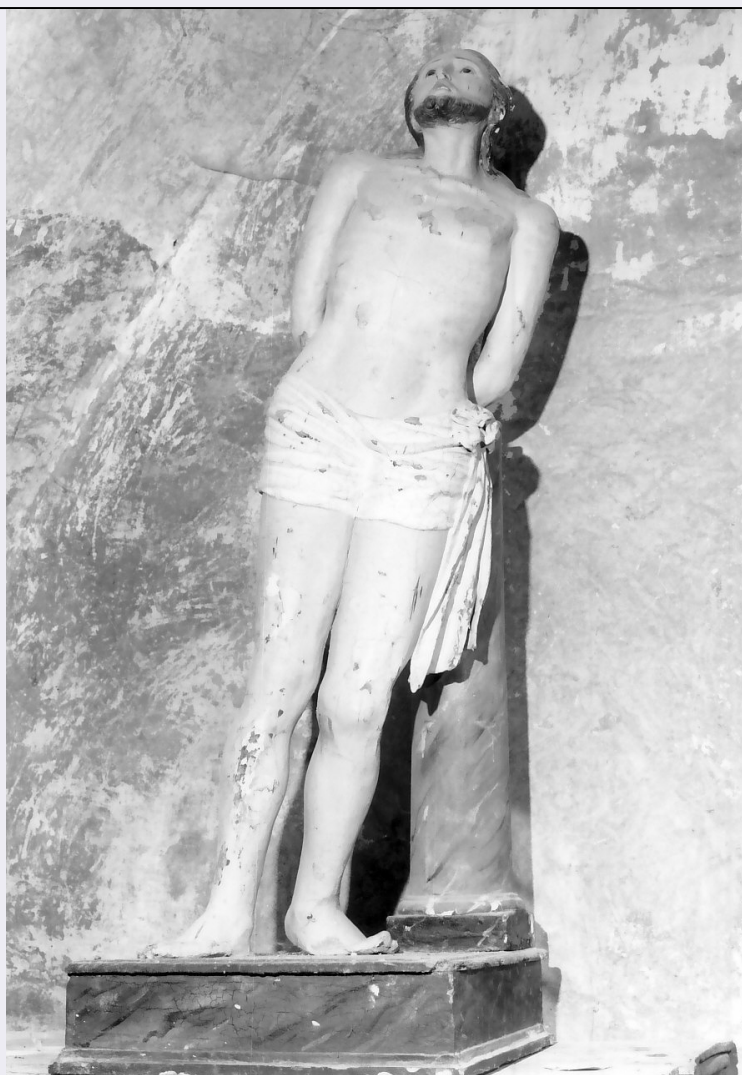


SCHEDA



CD - CODICI

TSK - Tipo scheda OA

LIR - Livello ricerca C

NCT - CODICE UNIVOCO

NCTR - Codice regione 18

NCTN - Numero catalogo generale 00027486

ESC - Ente schedatore S112

ECP - Ente competente S112

RV - RELAZIONI

OG - OGGETTO

OGT - OGGETTO

OGTD - Definizione statua processionale

SGT - SOGGETTO

SGTI - Identificazione Cristo alla colonna

LC - LOCALIZZAZIONE GEOGRAFICO-AMMINISTRATIVA

PVC - LOCALIZZAZIONE GEOGRAFICO-AMMINISTRATIVA ATTUALE

PVCS - Stato Italia

PVCR - Regione	Calabria
PVCP - Provincia	CS
PVCC - Comune	Castrovillari
LDC - COLLOCAZIONE SPECIFICA	
DT - CRONOLOGIA	
DTZ - CRONOLOGIA GENERICA	
DTZG - Secolo	sec. XIX
DTS - CRONOLOGIA SPECIFICA	
DTSI - Da	1829
DTSF - A	1829
DTM - Motivazione cronologia	fonte archivistica
AU - DEFINIZIONE CULTURALE	
AUT - AUTORE	
AUTM - Motivazione dell'attribuzione	fonte archivistica
AUTN - Nome scelto	Bilotta Bernardo
AUTA - Dati anagrafici	notizie 1829
AUTH - Sigla per citazione	00000378
MT - DATI TECNICI	
MTC - Materia e tecnica	cartapesta/ pittura
MTC - Materia e tecnica	legno
MIS - MISURE	
MISA - Altezza	135
CO - CONSERVAZIONE	
STC - STATO DI CONSERVAZIONE	
STCC - Stato di conservazione	discreto
DA - DATI ANALITICI	
DES - DESCRIZIONE	
DESO - Indicazioni sull'oggetto	La statua, raffigura il Cristo seminudo con le braccia legate dietro la schiena e a una colonna.
DESI - Codifica Iconclass	NR (recupero pregresso)
DESS - Indicazioni sul soggetto	Personaggi: Cristo. Oggetti: colonna.
NSC - Notizie storico-critiche	La statua, proveniente dalla Confraternita di S. Leonardo, è stata creata, in base a documenti di archivio della Confraternita, da un certo Bernardo Bilotta, residente a Castrovillari nel 1829.
TU - CONDIZIONE GIURIDICA E VINCOLI	
CDG - CONDIZIONE GIURIDICA	
CDGG - Indicazione generica	proprietà Ente religioso cattolico
DO - FONTI E DOCUMENTI DI RIFERIMENTO	
FTA - DOCUMENTAZIONE FOTOGRAFICA	

FTAX - Genere	documentazione allegata
FTAP - Tipo	fotografia b/n
FTAN - Codice identificativo	PSAE CS 69443
AD - ACCESSO AI DATI	
ADS - SPECIFICHE DI ACCESSO AI DATI	
ADSP - Profilo di accesso	3
ADSM - Motivazione	scheda di bene non adeguatamente sorvegliabile
CM - COMPILAZIONE	
CMP - COMPILAZIONE	
CMPD - Data	1987
CMPN - Nome	Trombetti G.
FUR - Funzionario responsabile	Ceccarelli A.
RVM - TRASCRIZIONE PER INFORMATIZZAZIONE	
RVMD - Data	2006
RVMN - Nome	ARTPAST/ Tufaro R.
AGG - AGGIORNAMENTO - REVISIONE	
AGGD - Data	2006
AGGN - Nome	ARTPAST/ Tufaro R.
AGGF - Funzionario responsabile	NR (recupero pregresso)
AN - ANNOTAZIONI	