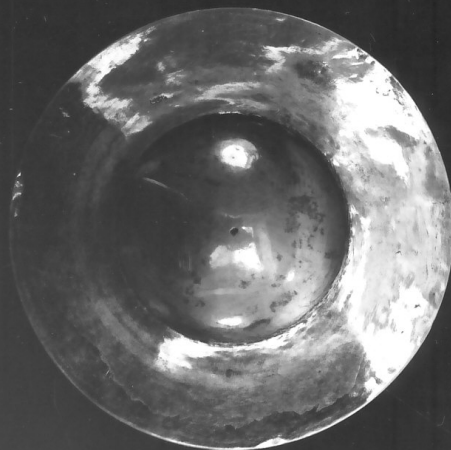


# SCHEDA



## CD - CODICI

TSK - Tipo scheda	OA
LIR - Livello ricerca	C
<b>NCT - CODICE UNIVOCO</b>	
NCTR - Codice regione	18
NCTN - Numero catalogo generale	00006183
ESC - Ente schedatore	S112
ECP - Ente competente	S112

## OG - OGGETTO

### OGT - OGGETTO

OGTD - Definizione	patena
OGTV - Identificazione	opera isolata

## LC - LOCALIZZAZIONE GEOGRAFICO-AMMINISTRATIVA

### PVC - LOCALIZZAZIONE GEOGRAFICO-AMMINISTRATIVA ATTUALE

PVCS - Stato	Italia
PVCR - Regione	Calabria
PVCP - Provincia	CS
PVCC - Comune	Morano Calabro

### LDC - COLLOCAZIONE SPECIFICA

**DT - CRONOLOGIA****DTZ - CRONOLOGIA GENERICA**

DTZG - Secolo sec. XIX

DTZS - Frazione di secolo metà

**DTS - CRONOLOGIA SPECIFICA**

DTSI - Da 1840

DTSF - A 1860

DTM - Motivazione cronologia punzone

**AU - DEFINIZIONE CULTURALE****AUT - AUTORE**

AUTR - Riferimento all'intervento esecutore

AUTM - Motivazione dell'attribuzione punzone

AUTN - Nome scelto Capozzi Luigi

AUTA - Dati anagrafici notizie 1838-1849

AUTH - Sigla per citazione 00000202

**MT - DATI TECNICI**

MTC - Materia e tecnica argento/ battitura/ doratura

**MIS - MISURE**

MISU - Unità cm.

MISD - Diametro 15

**CO - CONSERVAZIONE****STC - STATO DI CONSERVAZIONE**

STCC - Stato di conservazione buono

**DA - DATI ANALITICI****DES - DESCRIZIONE**

DESO - Indicazioni sull'oggetto Patena di forma circolare in argento battuto e dorato.

DESI - Codifica Iconclass NR (recupero pregresso)

DESS - Indicazioni sul soggetto NR (recupero pregresso)

**STM - STEMMI, EMBLEMI, MARCHI**

STMC - Classe di appartenenza punzone

STMQ - Qualificazione argentiere

STMI - Identificazione Capozzi Luigi

STMP - Posizione sulla patena

STMD - Descrizione L. CAP

**STM - STEMMI, EMBLEMI, MARCHI**

STMC - Classe di appartenenza punzone

STMQ - Qualificazione garanzia

<b>STMI - Identificazione</b>	zecca napoletana
<b>STMP - Posizione</b>	sulla patena
<b>STMD - Descrizione</b>	+ N 8
<b>NSC - Notizie storico-critiche</b>	Opera dell'argentiere napoletano Luigi Capozzi, attivo a Napoli e nelle provincie napoletane dal 1838 al 1849 circa.
<b>TU - CONDIZIONE GIURIDICA E VINCOLI</b>	
<b>CDG - CONDIZIONE GIURIDICA</b>	
<b>CDGG - Indicazione generica</b>	proprietà Ente religioso cattolico
<b>DO - FONTI E DOCUMENTI DI RIFERIMENTO</b>	
<b>FTA - DOCUMENTAZIONE FOTOGRAFICA</b>	
<b>FTAX - Genere</b>	documentazione allegata
<b>FTAP - Tipo</b>	fotografia b/n
<b>FTAN - Codice identificativo</b>	PSAE CS 14325
<b>FTA - DOCUMENTAZIONE FOTOGRAFICA</b>	
<b>FTAX - Genere</b>	documentazione allegata
<b>FTAP - Tipo</b>	fotografia b/n
<b>BIB - BIBLIOGRAFIA</b>	
<b>BIBX - Genere</b>	bibliografia specifica
<b>BIBA - Autore</b>	Catello E./ Catello C.
<b>BIBD - Anno di edizione</b>	1973
<b>BIBN - V., pp., nn.</b>	p. 127.
<b>AD - ACCESSO AI DATI</b>	
<b>ADS - SPECIFICHE DI ACCESSO AI DATI</b>	
<b>ADSP - Profilo di accesso</b>	3
<b>ADSM - Motivazione</b>	scheda di bene non adeguatamente sorvegliabile
<b>CM - COMPILAZIONE</b>	
<b>CMP - COMPILAZIONE</b>	
<b>CMPD - Data</b>	1976
<b>CMPN - Nome</b>	Cavallaro A.
<b>FUR - Funzionario responsabile</b>	Sardella F.
<b>RVM - TRASCRIZIONE PER INFORMATIZZAZIONE</b>	
<b>RVMD - Data</b>	2006
<b>RVMN - Nome</b>	ARTPAST/ Aita G.
<b>AGG - AGGIORNAMENTO - REVISIONE</b>	
<b>AGGD - Data</b>	2006
<b>AGGN - Nome</b>	ARTPAST/ Aita G.
<b>AGGF - Funzionario responsabile</b>	NR (recupero pregresso)