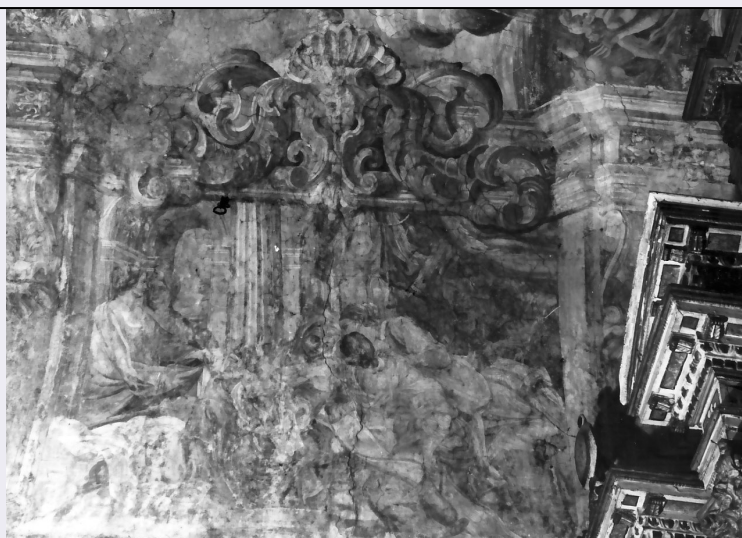


SCHEDA



CD - CODICI

TSK - Tipo scheda	OA
LIR - Livello ricerca	C
NCT - CODICE UNIVOCO	
NCTR - Codice regione	18
NCTN - Numero catalogo generale	00008276
NCTS - Suffisso numero catalogo generale	A
ESC - Ente schedatore	S112
ECP - Ente competente	S112

OG - OGGETTO

OGT - OGGETTO	
OGTD - Definizione	dipinto
OGTV - Identificazione	ciclo
QNT - QUANTITA'	
QNTN - Numero	3
SGT - SOGGETTO	
SGTI - Identificazione	storie della vita della Madonna

LC - LOCALIZZAZIONE GEOGRAFICO-AMMINISTRATIVA

PVC - LOCALIZZAZIONE GEOGRAFICO-AMMINISTRATIVA ATTUALE

PVCS - Stato	Italia
PVCR - Regione	Calabria
PVCP - Provincia	CS
PVCC - Comune	Mormanno

LDC - COLLOCAZIONE SPECIFICA

DT - CRONOLOGIA

DTZ - CRONOLOGIA GENERICA

DTZG - Secolo	sec. XVIII
---------------	------------

DTZS - Frazione di secolo	metà
DTS - CRONOLOGIA SPECIFICA	
DTSI - Da	1740
DTSF - A	1760
DTM - Motivazione cronologia	analisi stilistica
AU - DEFINIZIONE CULTURALE	
ATB - AMBITO CULTURALE	
ATBD - Denominazione	ambito Italia meridionale
ATBM - Motivazione dell'attribuzione	analisi stilistica
MT - DATI TECNICI	
MTC - Materia e tecnica	intonaco/ pittura a fresco
MIS - MISURE	
MISA - Altezza	500
MISL - Larghezza	400
MISV - Varie	Misure del perimetro della volta.
MIST - Validità	ca.
CO - CONSERVAZIONE	
STC - STATO DI CONSERVAZIONE	
STCC - Stato di conservazione	mediocre
STCS - Indicazioni specifiche	tracce di umido sui lati e ridipinture al centro.
DA - DATI ANALITICI	
DES - DESCRIZIONE	
DESO - Indicazioni sull'oggetto	Su un lato della volta, inserita in una architettura di gusto classicheggiante e completata da ampie volute e ricci color oro, è collocata la scena della Natività della Vergine.
DESI - Codifica Iconclass	NR (recupero pregresso)
DESS - Indicazioni sul soggetto	Personaggi: Maria Vergine; S. Anna. Figure: astanti. Elementi architettonici: architetture classiche.
NSC - Notizie storico-critiche	L'opera, parzialmente ridipinta nella parte centrale per l'aggiunta di un ulteriore fastigio sul sottostante altare seicentesca va assegnata ad un pittore attivo nella provincia ma formatosi probabilmente su modelli napoletani. Ne sono testimonianza la ricchezza compositiva e l'impaginazione delle figurazioni in una complessa scenografia architettonica, che contrasta con il modo provinciale con cui sono condotte le singole figure. Che si tratti di un episodio particolarmente significativo per i pittori locali del tempo, è testimoniato dalle numerose riprese di alcune figure che si ritrovano in vari dipinti della diocesi di Cassano eseguiti nella seconda metà del '700.
TU - CONDIZIONE GIURIDICA E VINCOLI	
CDG - CONDIZIONE GIURIDICA	
CDGG - Indicazione generica	proprietà Ente religioso cattolico
DO - FONTI E DOCUMENTI DI RIFERIMENTO	
FTA - DOCUMENTAZIONE FOTOGRAFICA	

FTAX - Genere	documentazione allegata
FTAP - Tipo	fotografia b/n
FTAN - Codice identificativo	PSAE CS 16922
AD - ACCESSO AI DATI	
ADS - SPECIFICHE DI ACCESSO AI DATI	
ADSP - Profilo di accesso	3
ADSM - Motivazione	scheda di bene non adeguatamente sorvegliabile
CM - COMPILAZIONE	
CMP - COMPILAZIONE	
CMPD - Data	1977
CMPN - Nome	Rosazza P.
FUR - Funzionario responsabile	Ceccarelli A.
RVM - TRASCRIZIONE PER INFORMATIZZAZIONE	
RVMD - Data	2006
RVMN - Nome	ARTPAST/ Perri C.
AGG - AGGIORNAMENTO - REVISIONE	
AGGD - Data	2006
AGGN - Nome	ARTPAST/ Perri C.
AGGF - Funzionario responsabile	NR (recupero pregresso)
AN - ANNOTAZIONI	