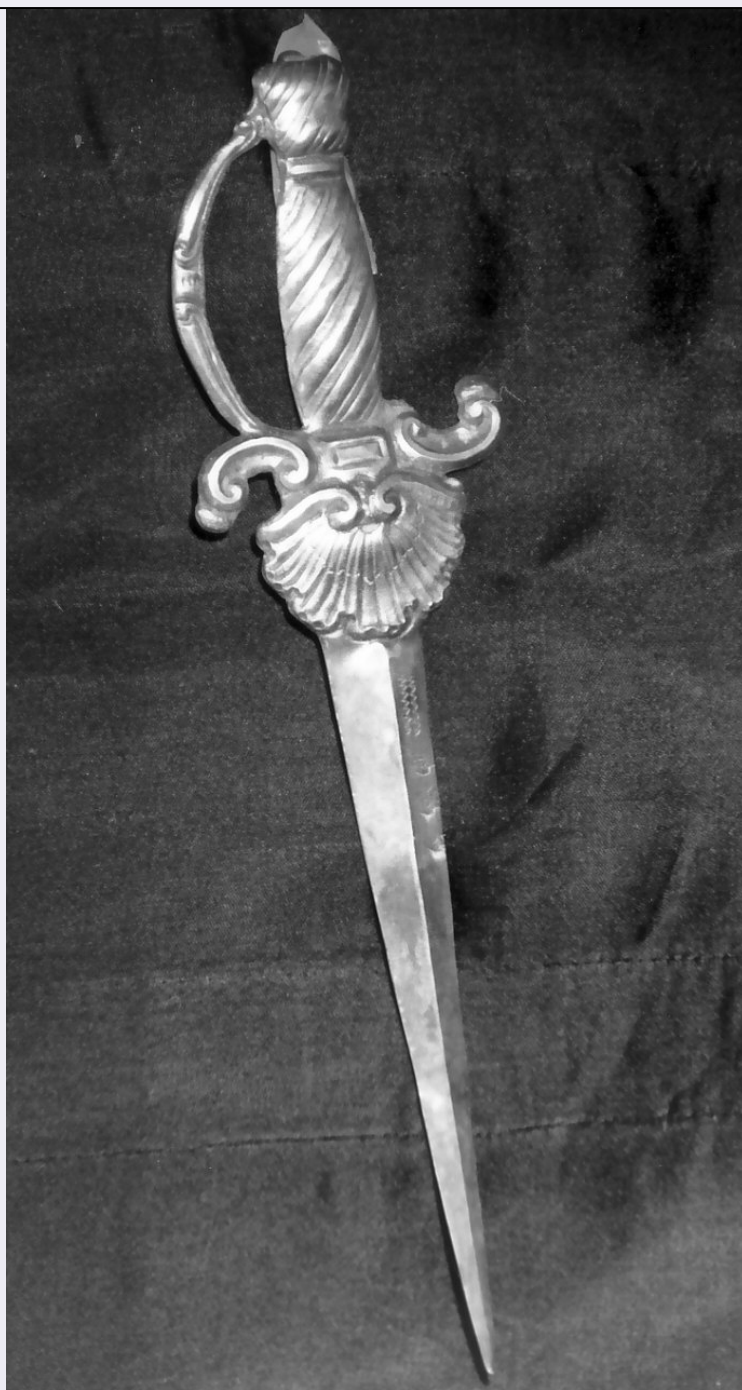


## SCHEDA



### CD - CODICI

|                                 |          |
|---------------------------------|----------|
| TSK - Tipo scheda               | OA       |
| LIR - Livello ricerca           | C        |
| <b>NCT - CODICE UNIVOCO</b>     |          |
| NCTR - Codice regione           | 18       |
| NCTN - Numero catalogo generale | 00027368 |
| ESC - Ente schedatore           | S112     |
| ECP - Ente competente           | S112     |

### OG - OGGETTO

|                      |         |
|----------------------|---------|
| <b>OGT - OGGETTO</b> |         |
| OGTD - Definizione   | pugnale |

|   |  |
|---|--|
| <b>OGTV - Identificazione</b>                                 | opera isolata  |
| <b>OGTN - Denominazione /dedicazione</b>                      | pugnale dell'Addolorata  |
| <b>LC - LOCALIZZAZIONE GEOGRAFICO-AMMINISTRATIVA</b>          |  |
| <b>PVC - LOCALIZZAZIONE GEOGRAFICO-AMMINISTRATIVA ATTUALE</b> |  |
| <b>PVCS - Stato</b>   | Italia   |
| <b>PVCR - Regione</b>   | Calabria   |
| <b>PVCP - Provincia</b>                                       | CS   |
| <b>PVCC - Comune</b>  | Roseto Capo Spulico  |
| <b>LDC - COLLOCAZIONE SPECIFICA</b>                           |  |
| <b>DT - CRONOLOGIA</b>  |  |
| <b>DTZ - CRONOLOGIA GENERICA</b>                              |  |
| <b>DTZG - Secolo</b>  | sec. XVIII   |
| <b>DTS - CRONOLOGIA SPECIFICA</b>                             |  |
| <b>DTSI - Da</b>  | 1797   |
| <b>DTSF - A</b>   | 1797   |
| <b>DTM - Motivazione cronologia</b>                           | punzone  |
| <b>AU - DEFINIZIONE CULTURALE</b>                             |  |
| <b>ATB - AMBITO CULTURALE</b>                                 |  |
| <b>ATBD - Denominazione</b>                                   | bottega napoletana   |
| <b>ATBM - Motivazione dell'attribuzione</b>                   | analisi stilistica   |
| <b>MT - DATI TECNICI</b>                                      |  |
| <b>MTC - Materia e tecnica</b>                                | argento  |
| <b>MIS - MISURE</b>   |  |
| <b>MISA - Altezza</b>   | 27   |
| <b>CO - CONSERVAZIONE</b>                                     |  |
| <b>STC - STATO DI CONSERVAZIONE</b>                           |  |
| <b>STCC - Stato di conservazione</b>                          | buono  |
| <b>DA - DATI ANALITICI</b>                                    |  |
| <b>DES - DESCRIZIONE</b>                                      |  |
| <b>DESO - Indicazioni sull'oggetto</b>                        | Il pugnale è lavorato su una sola faccia e mostra un'elsa lavorata con un motivo a tortiglione con una voluta a completamento. |
| <b>DESI - Codifica Iconclass</b>                              | NR (recupero pregresso)  |
| <b>DESS - Indicazioni sul soggetto</b>                        | NR (recupero pregresso)  |
| <b>STM - STEMMI, EMBLEMI, MARCHI</b>                          |  |
| <b>STMC - Classe di appartenenza</b>                          | punzone  |
| <b>STMQ - Qualificazione</b>                                  | stato  |
| <b>STMI - Identificazione</b>                                 | zecca napoletana   |
| <b>STMP - Posizione</b>                                       | sul pugnale  |

|   |  |
|---|--|
| <b>STMD - Descrizione</b>                       | NAP 797  |
| <b>NSC - Notizie storico-critiche</b>           | Opera consueta di ignoto argentiere napoletano del 1797. |
| <b>TU - CONDIZIONE GIURIDICA E VINCOLI</b>      |  |
| <b>CDG - CONDIZIONE GIURIDICA</b>               |  |
| <b>CDGG - Indicazione generica</b>              | proprietà Ente religioso cattolico                       |
| <b>DO - FONTI E DOCUMENTI DI RIFERIMENTO</b>    |  |
| <b>FTA - DOCUMENTAZIONE FOTOGRAFICA</b>         |  |
| <b>FTAX - Genere</b>                            | documentazione allegata                                  |
| <b>FTAP - Tipo</b>                              | fotografia b/n   |
| <b>FTAN - Codice identificativo</b>             | PSAE CS 85476  |
| <b>AD - ACCESSO AI DATI</b>                     |  |
| <b>ADS - SPECIFICHE DI ACCESSO AI DATI</b>      |  |
| <b>ADSP - Profilo di accesso</b>                | 3  |
| <b>ADSM - Motivazione</b>                       | scheda di bene non adeguatamente sorvegliabile           |
| <b>CM - COMPILAZIONE</b>                        |  |
| <b>CMP - COMPILAZIONE</b>                       |  |
| <b>CMPD - Data</b>                              | 1990   |
| <b>CMPN - Nome</b>                              | Trombetti G.   |
| <b>FUR - Funzionario responsabile</b>           | Ceccarelli A.  |
| <b>RVM - TRASCRIZIONE PER INFORMATIZZAZIONE</b> |  |
| <b>RVMD - Data</b>                              | 2006   |
| <b>RVMN - Nome</b>                              | ARTPAST/ Aita G.   |
| <b>AGG - AGGIORNAMENTO - REVISIONE</b>          |  |
| <b>AGGD - Data</b>                              | 2006   |
| <b>AGGN - Nome</b>                              | ARTPAST/ Aita G.   |
| <b>AGGF - Funzionario responsabile</b>          | NR (recupero pregresso)                                  |