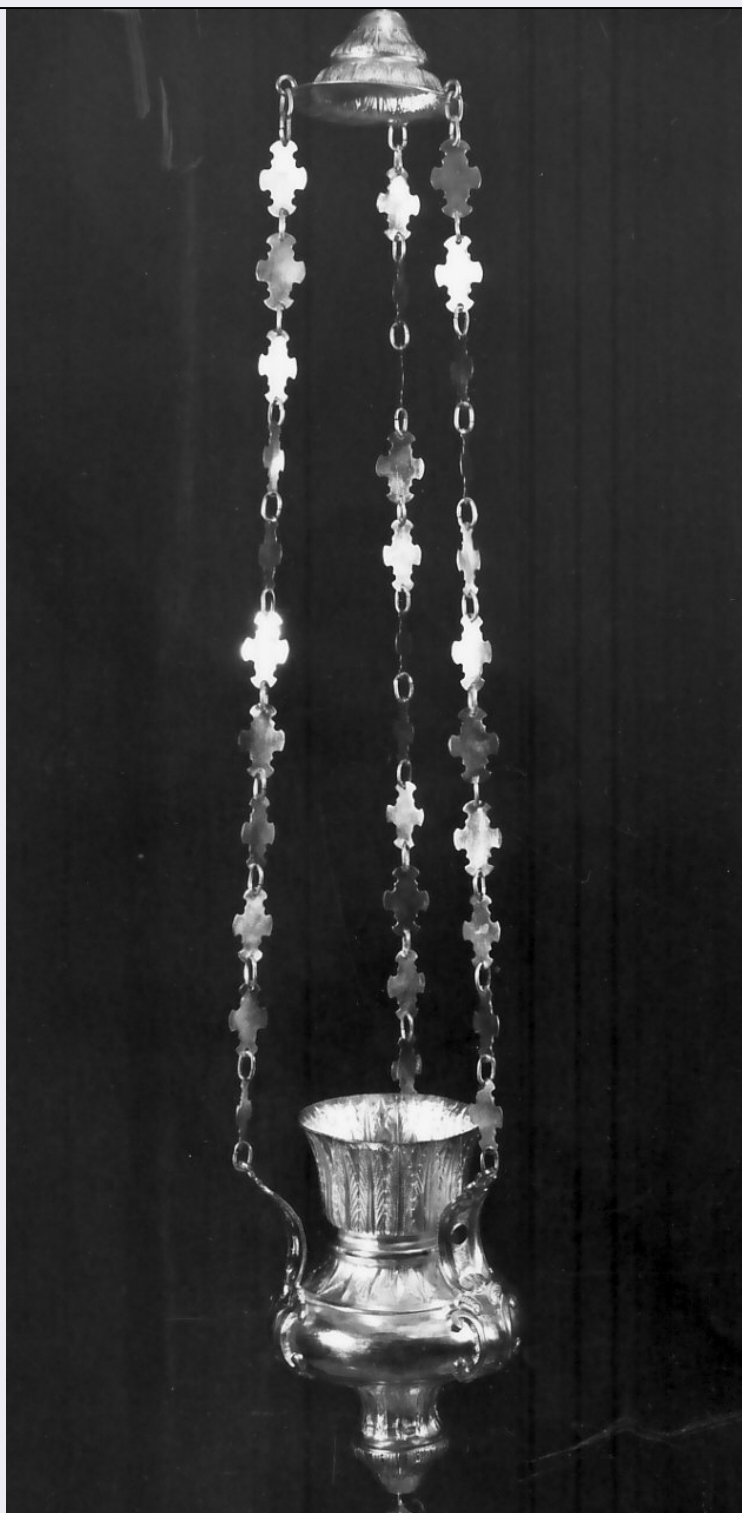


## SCHEDA



### CD - CODICI

<b>TSK - Tipo scheda</b>	OA
<b>LIR - Livello ricerca</b>	C
<b>NCT - CODICE UNIVOCO</b>	
<b>NCTR - Codice regione</b>	18
<b>NCTN - Numero catalogo generale</b>	00012421
<b>ESC - Ente schedatore</b>	S112
<b>ECP - Ente competente</b>	S112

**OG - OGGETTO****OGT - OGGETTO**

**OGTD - Definizione** lampada pensile

**OGTV - Identificazione** opera isolata

**LC - LOCALIZZAZIONE GEOGRAFICO-AMMINISTRATIVA****PVC - LOCALIZZAZIONE GEOGRAFICO-AMMINISTRATIVA ATTUALE**

**PVCS - Stato** Italia

**PVCR - Regione** Calabria

**PVCP - Provincia** CS

**PVCC - Comune** San Marco Argentano

**LDC - COLLOCAZIONE SPECIFICA****DT - CRONOLOGIA****DTZ - CRONOLOGIA GENERICA**

**DTZG - Secolo** sec. XIX

**DTS - CRONOLOGIA SPECIFICA**

**DTSI - Da** 1800

**DTSF - A** 1899

**DTM - Motivazione cronologia** punzone

**AU - DEFINIZIONE CULTURALE****AUT - AUTORE**

**AUTR - Riferimento all'intervento** esecutore

**AUTM - Motivazione dell'attribuzione** punzone

**AUTN - Nome scelto** Catello Vincenzo

**AUTA - Dati anagrafici** 1858/ 1950

**AUTH - Sigla per citazione** 00000293

**MT - DATI TECNICI**

**MTC - Materia e tecnica** argento/ sbalzo

**MIS - MISURE**

**MISU - Unità** cm.

**MISA - Altezza** 85

**MISD - Diametro** 35

**CO - CONSERVAZIONE****STC - STATO DI CONSERVAZIONE**

**STCC - Stato di conservazione** buono

**DA - DATI ANALITICI****DES - DESCRIZIONE**

**DESO - Indicazioni sull'oggetto** Lampada molto semplice ed elegante, decorata a zone alternativamente lisce e lavorate a fogliami. Due manici concavi sorreggono la catena a crocette.

**DESI - Codifica Iconclass** NR (recupero pregresso)

<b>DESS - Indicazioni sul soggetto</b>	NR (recupero pregresso)
<b>STM - STEMMI, EMBLEMI, MARCHI</b>	
<b>STMC - Classe di appartenenza</b>	punzone
<b>STMQ - Qualificazione</b>	argentiere
<b>STMI - Identificazione</b>	Catello Vincenzo
<b>STMP - Posizione</b>	sulla catena
<b>STMD - Descrizione</b>	CATELLO N 800
<b>NSC - Notizie storico-critiche</b>	Già abbiamo avuto modo di apprezzare l'argentiere Vincenzo Catello per il gusto raffinato e la nitidezza d'esecuzione nell'ostensorio della scheda n. 3, nella pisside della scheda n. 20, nella corona n. 30; questa lampada ce ne conferma il buon livello qualitativo.
<b>TU - CONDIZIONE GIURIDICA E VINCOLI</b>	
<b>ACQ - ACQUISIZIONE</b>	
<b>ACQT - Tipo acquisizione</b>	donazione
<b>CDG - CONDIZIONE GIURIDICA</b>	
<b>CDGG - Indicazione generica</b>	proprietà Ente religioso cattolico
<b>DO - FONTI E DOCUMENTI DI RIFERIMENTO</b>	
<b>FTA - DOCUMENTAZIONE FOTOGRAFICA</b>	
<b>FTAX - Genere</b>	documentazione allegata
<b>FTAP - Tipo</b>	fotografia b/n
<b>FTAN - Codice identificativo</b>	PSAE CS 40502
<b>AD - ACCESSO AI DATI</b>	
<b>ADS - SPECIFICHE DI ACCESSO AI DATI</b>	
<b>ADSP - Profilo di accesso</b>	3
<b>ADSM - Motivazione</b>	scheda di bene non adeguatamente sorvegliabile
<b>CM - COMPILAZIONE</b>	
<b>CMP - COMPILAZIONE</b>	
<b>CMPD - Data</b>	1982
<b>CMPN - Nome</b>	Vadalà M. E.
<b>FUR - Funzionario responsabile</b>	Ceccarelli A.
<b>RVM - TRASCRIZIONE PER INFORMATIZZAZIONE</b>	
<b>RVMD - Data</b>	2006
<b>RVMN - Nome</b>	ARTPAST/ Aita G.
<b>AGG - AGGIORNAMENTO - REVISIONE</b>	
<b>AGGD - Data</b>	2006
<b>AGGN - Nome</b>	ARTPAST/ Aita G.
<b>AGGF - Funzionario responsabile</b>	NR (recupero pregresso)