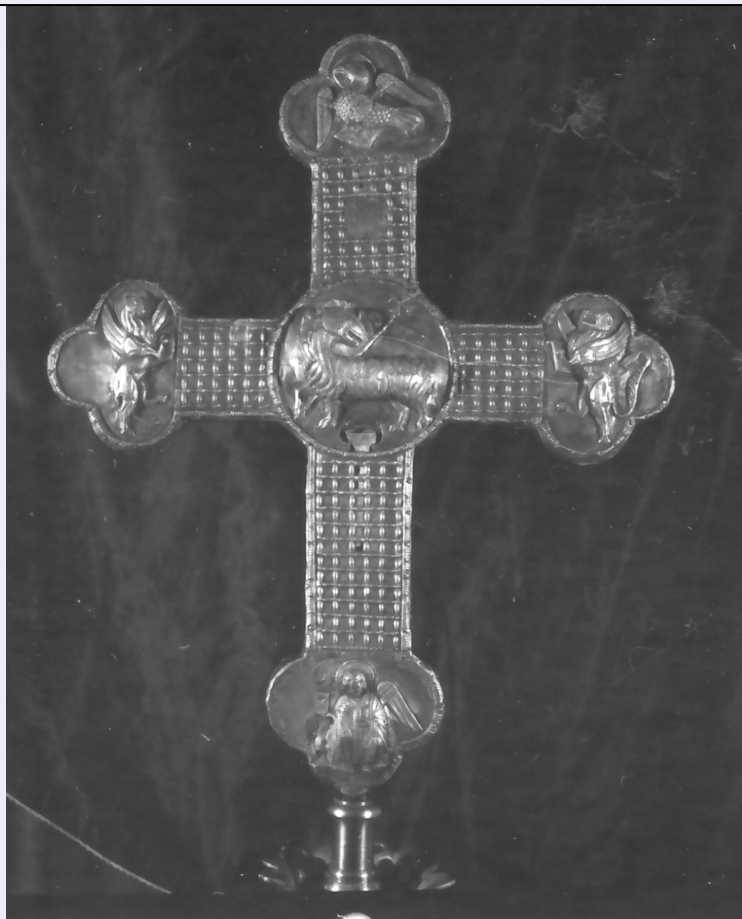


# SCHEDA



## CD - CODICI

TSK - Tipo scheda	OA
LIR - Livello ricerca	C
NCT - CODICE UNIVOCO	
NCTR - Codice regione	18
NCTN - Numero catalogo generale	00012348
ESC - Ente schedatore	S112
ECP - Ente competente	S112

## OG - OGGETTO

### OGT - OGGETTO

OGTD - Definizione	reliquario
OGTT - Tipologia	a croce
OGTV - Identificazione	opera isolata

## LC - LOCALIZZAZIONE GEOGRAFICO-AMMINISTRATIVA

### PVC - LOCALIZZAZIONE GEOGRAFICO-AMMINISTRATIVA ATTUALE

PVCS - Stato	Italia
PVCR - Regione	Calabria
PVCP - Provincia	CS
PVCC - Comune	San Marco Argentano

### LDC - COLLOCAZIONE SPECIFICA

**DT - CRONOLOGIA****DTZ - CRONOLOGIA GENERICA**

DTZG - Secolo secc. XI/ XII

DTZS - Frazione di secolo fine/inizio

**DTS - CRONOLOGIA SPECIFICA**

DTSI - Da 1090

DTSF - A 1110

DTM - Motivazione cronologia analisi stilistica

**DT - CRONOLOGIA****DTZ - CRONOLOGIA GENERICA**

DTZG - Secolo sec. XIII

**DTS - CRONOLOGIA SPECIFICA**

DTSI - Da 1200

DTSF - A 1299

DTM - Motivazione cronologia NR (recupero pregresso)

**AU - DEFINIZIONE CULTURALE****ATB - AMBITO CULTURALE**

ATBD - Denominazione bottega Italia meridionale

ATBM - Motivazione dell'attribuzione analisi stilistica

**MT - DATI TECNICI**

MTC - Materia e tecnica argento/ laminazione/ sbalzo

MTC - Materia e tecnica legno

**MIS - MISURE**

MISU - Unità cm.

MISA - Altezza 50

MISL - Larghezza 41

**CO - CONSERVAZIONE****STC - STATO DI CONSERVAZIONE**

STCC - Stato di conservazione buono

**DA - DATI ANALITICI****DES - DESCRIZIONE****DESO - Indicazioni sull'oggetto**

Splendida croce medioevale a bracci trilobati, che recano rispettivamente - sbalzati ad altorilievo - un angelo e un medaglione con reliquia alle due estremità del braccio lungo, e la Vergine e San Giovanni alle estremità del braccio corto. Il "Christus triumphans" (trionfatore della morte) dagli occhi aperti, cinto da un grande perizoma che ricade in ampie pieghe sulle ginocchia, si distende eretto sulla croce con un'espressione di assorta fissità. Tre pietre sono incastonate nella sua aureola; più in alto si notano le forme stilizzate del sole e della luna - tipica decorazione delle croci medioevali. Il verso della croce, ornato da un bel motivo geometrico a sbalzo, mostra al centro su ampio medaglione circolare all'incrocio dei bracci, l'immagine sbalzata dell'Agnello, il cui vello - con evidente intento realistico - è morbidamente inciso. Nei quattro lobi alle estremità dei

bracci si collocano i simboli degli Evangelisti, splendidi nella forza che si sprigiona dalle loro forme intrise di luce, colte nell'atto del loro movimento: si noti in particolare l'aquila di San Giovanni, che si libra in volo alla sommità della croce ("more volans aquilae verbo petit astra Johannis" : Celio Sedulio, poeta latino del V secolo).

**DESI - Codifica Iconclass** NR (recupero pregresso)

**DESS - Indicazioni sul soggetto** NR (recupero pregresso)

#### ISR - ISCRIZIONI

**ISRC - Classe di appartenenza** sacra

**ISRL - Lingua** latino

**ISRS - Tecnica di scrittura** a incisione

**ISRT - Tipo di caratteri** caratteri gotici

**ISRP - Posizione** sul recto della croce

**ISRI - Trascrizione** JESUS NAZARENUS REX JUDEORUM

#### NSC - Notizie storico-critiche

La struttura a bracci trilobati della croce appare tipica dell'età gotica, e in effetti essa fu donata da Tommaso, abate del monastero cistercense di Santa Maria della Matina (il quale probabilmente l'aveva portata con sé dalla Toscana) nel 1308. I rilievi figurati - di evidente gusto bizantino - sono però ben più antichi di tale data, e pertanto si può accettare l'ipotesi dell'Orsi che parti più antiche siano state riportate su di una struttura trecentesca. L'Orsi accosta la croce di San Marco ad esemplari dell'oreficeria siciliana; il Cappelli la data al XIII-XVII secolo. Sembra probabile che la croce sia da collocarsi nell'ambito del XIII secolo; le parti figurate potrebbero invece con una certa verosimiglianza essere retrodatate all'XI secolo.

### TU - CONDIZIONE GIURIDICA E VINCOLI

#### ACQ - ACQUISIZIONE

**ACQT - Tipo acquisizione** donazione

#### CDG - CONDIZIONE GIURIDICA

**CDGG - Indicazione generica** proprietà Ente religioso cattolico

### DO - FONTI E DOCUMENTI DI RIFERIMENTO

#### FTA - DOCUMENTAZIONE FOTOGRAFICA

**FTAX - Genere** documentazione allegata

**FTAP - Tipo** fotografia b/n

**FTAN - Codice identificativo** PSAE CS 40404

#### FTA - DOCUMENTAZIONE FOTOGRAFICA

**FTAX - Genere** documentazione allegata

**FTAP - Tipo** fotografia b/n

#### BIB - BIBLIOGRAFIA

**BIBX - Genere** bibliografia di confronto

**BIBA - Autore** Cappelli B.

**BIBD - Anno di edizione** 1934

**BIBN - V., pp., nn.** p. 241.

#### BIB - BIBLIOGRAFIA

<b>BIBX - Genere</b>	bibliografia specifica
<b>BIBA - Autore</b>	Orsi P.
<b>BIBD - Anno di edizione</b>	1925
<b>BIBN - V., pp., nn.</b>	p. 8.
<b>AD - ACCESSO AI DATI</b>	
<b>ADS - SPECIFICHE DI ACCESSO AI DATI</b>	
<b>ADSP - Profilo di accesso</b>	3
<b>ADSM - Motivazione</b>	scheda di bene non adeguatamente sorvegliabile
<b>CM - COMPILAZIONE</b>	
<b>CMP - COMPILAZIONE</b>	
<b>CMPD - Data</b>	1982
<b>CMPN - Nome</b>	Vadalà M. E.
<b>FUR - Funzionario responsabile</b>	Ceccarelli A.
<b>RVM - TRASCRIZIONE PER INFORMATIZZAZIONE</b>	
<b>RVMD - Data</b>	2006
<b>RVMN - Nome</b>	ARTPAST/ Aita G.
<b>AGG - AGGIORNAMENTO - REVISIONE</b>	
<b>AGGD - Data</b>	2006
<b>AGGN - Nome</b>	ARTPAST/ Aita G.
<b>AGGF - Funzionario responsabile</b>	NR (recupero pregresso)