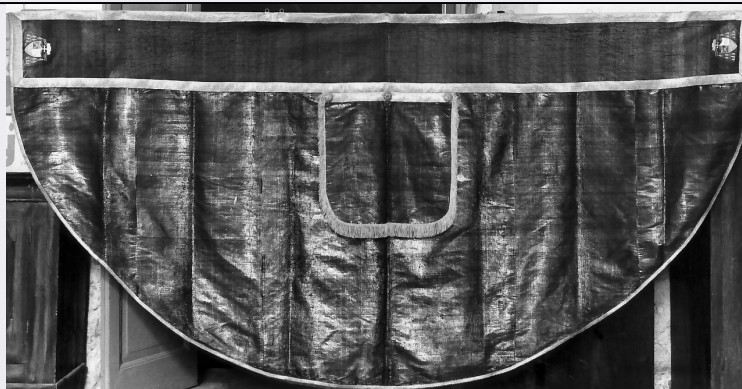


# SCHEDA



## CD - CODICI

|                                 |          |
|---------------------------------|----------|
| TSK - Tipo scheda               | OA       |
| LIR - Livello ricerca           | C        |
| NCT - CODICE UNIVOCO            |          |
| NCTR - Codice regione           | 18       |
| NCTN - Numero catalogo generale | 00001674 |
| ESC - Ente schedatore           | S112     |
| ECP - Ente competente           | S112     |

## OG - OGGETTO

|                        |               |
|------------------------|---------------|
| OGT - OGGETTO          |               |
| OGTD - Definizione     | piviale       |
| OGTV - Identificazione | opera isolata |

## LC - LOCALIZZAZIONE GEOGRAFICO-AMMINISTRATIVA

### PVC - LOCALIZZAZIONE GEOGRAFICO-AMMINISTRATIVA ATTUALE

|                  |          |
|------------------|----------|
| PVCS - Stato     | Italia   |
| PVCR - Regione   | Calabria |
| PVCP - Provincia | VV       |
| PVCC - Comune    | Tropea   |

### LDC - COLLOCAZIONE SPECIFICA

## DT - CRONOLOGIA

### DTZ - CRONOLOGIA GENERICA

|               |          |
|---------------|----------|
| DTZG - Secolo | sec. XIX |
|---------------|----------|

### DTS - CRONOLOGIA SPECIFICA

|           |      |
|-----------|------|
| DTSI - Da | 1800 |
| DTSF - A  | 1899 |

|                              |                    |
|------------------------------|--------------------|
| DTM - Motivazione cronologia | analisi stilistica |
|------------------------------|--------------------|

## AU - DEFINIZIONE CULTURALE

### ATB - AMBITO CULTURALE

|                                      |                                |
|--------------------------------------|--------------------------------|
| ATBD - Denominazione                 | manifattura Italia meridionale |
| ATBM - Motivazione dell'attribuzione | analisi stilistica             |

| MT - DATI TECNICI                        |   |
|--|---|
| MTC - Materia e tecnica                  | seta/ gros de Tours/ laminatura   |
| MIS - MISURE                             |   |
| MISA - Altezza                           | 290   |
| MISL - Larghezza                         | 145   |
| CO - CONSERVAZIONE                       |   |
| STC - STATO DI CONSERVAZIONE             |   |
| STCC - Stato di conservazione            | buono   |
| DA - DATI ANALITICI                      |   |
| DES - DESCRIZIONE                        |   |
| DESO - Indicazioni sull'oggetto          | Il piviale reca lo stemma di Mons. Franchini. E' in seta violacea con bordi dorati. |
| DESI - Codifica Iconclass                | NR (recupero pregresso)   |
| DESS - Indicazioni sul soggetto          | NR (recupero pregresso)   |
| TU - CONDIZIONE GIURIDICA E VINCOLI      |   |
| CDG - CONDIZIONE GIURIDICA               |   |
| CDGG - Indicazione generica              | proprietà Ente religioso cattolico  |
| DO - FONTI E DOCUMENTI DI RIFERIMENTO    |   |
| FTA - DOCUMENTAZIONE FOTOGRAFICA         |   |
| FTAX - Genere                            | documentazione allegata   |
| FTAP - Tipo                              | fotografia b/n  |
| FTAN - Codice identificativo             | PSAE CS 5158  |
| AD - ACCESSO AI DATI                     |   |
| ADS - SPECIFICHE DI ACCESSO AI DATI      |   |
| ADSP - Profilo di accesso                | 3   |
| ADSM - Motivazione                       | scheda di bene non adeguatamente sorvegliabile                                      |
| CM - COMPILAZIONE                        |   |
| CMP - COMPILAZIONE                       |   |
| CMPD - Data                              | 1974  |
| CMPN - Nome                              | Zaccaro C.  |
| FUR - Funzionario responsabile           | Greci G.  |
| RVM - TRASCRIZIONE PER INFORMATIZZAZIONE |   |
| RVMD - Data                              | 2006  |
| RVMN - Nome                              | ARTPAST ISTAT/ Ceravolo B.  |
| AGG - AGGIORNAMENTO - REVISIONE          |   |
| AGGD - Data                              | 2006  |
| AGGN - Nome                              | ARTPAST ISTAT/ Ceravolo B.  |
| AGGF - Funzionario responsabile          | NR (recupero pregresso)   |
| AN - ANNOTAZIONI                         |   |

