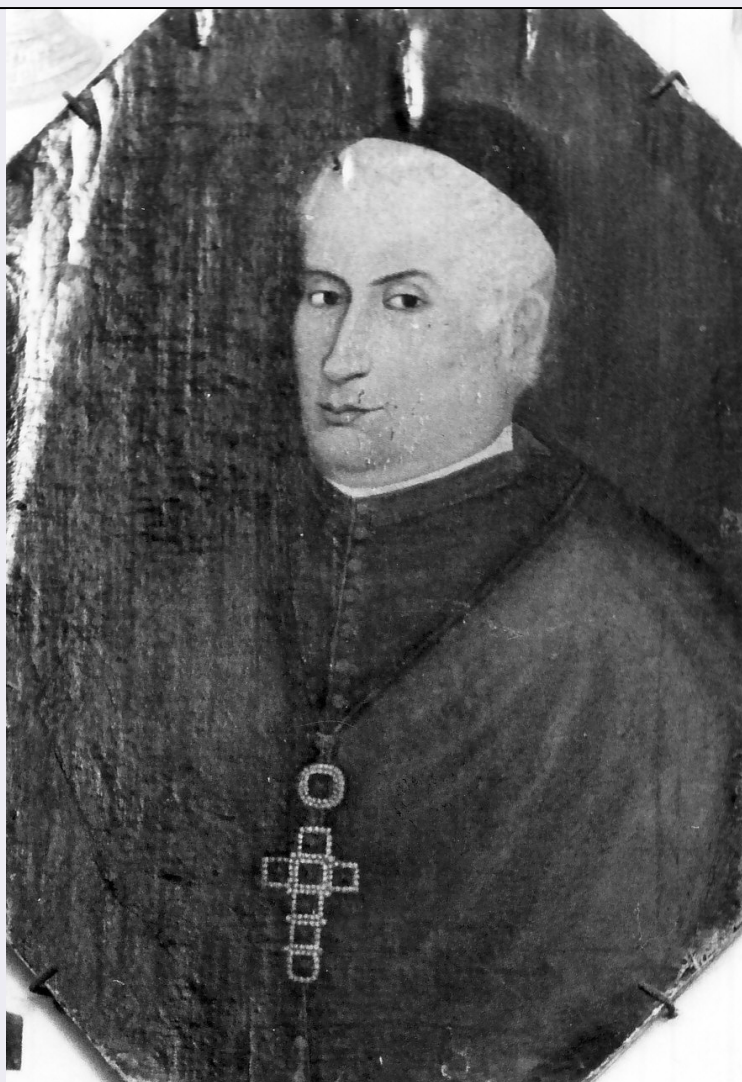


## SCHEDA



### CD - CODICI

TSK - Tipo scheda	OA
LIR - Livello ricerca	C
<b>NCT - CODICE UNIVOCO</b>	
NCTR - Codice regione	18
NCTN - Numero catalogo generale	00011860
ESC - Ente schedatore	S112
ECP - Ente competente	S112

### RV - RELAZIONI

### OG - OGGETTO

#### OGT - OGGETTO

OGTD - Definizione	dipinto
OGTV - Identificazione	opera isolata

#### SGT - SOGGETTO

SGTI - Identificazione	ritratto di ecclesiastico
SGTT - Titolo	Ritratto di Mons. Michelangelo Franchini

### LC - LOCALIZZAZIONE GEOGRAFICO-AMMINISTRATIVA

**PVC - LOCALIZZAZIONE GEOGRAFICO-AMMINISTRATIVA ATTUALE**

PVCS - Stato	Italia
PVCR - Regione	Calabria
PVCP - Provincia	VV
PVCC - Comune	Tropea

**LDC - COLLOCAZIONE SPECIFICA****DT - CRONOLOGIA****DTZ - CRONOLOGIA GENERICA**

DTZG - Secolo	sec. XIX
---------------	----------

**DTS - CRONOLOGIA SPECIFICA**

DTSI - Da	1800
-----------	------

DTSF - A	1899
----------	------

DTM - Motivazione cronologia	analisi stilistica
------------------------------	--------------------

**AU - DEFINIZIONE CULTURALE****ATB - AMBITO CULTURALE**

ATBD - Denominazione	ambito Italia meridionale
----------------------	---------------------------

ATBM - Motivazione dell'attribuzione	analisi stilistica
--------------------------------------	--------------------

**MT - DATI TECNICI**

MTC - Materia e tecnica	tavola/ pittura a olio
-------------------------	------------------------

**MIS - MISURE**

MISA - Altezza	71
----------------	----

MISL - Larghezza	49
------------------	----

**CO - CONSERVAZIONE****STC - STATO DI CONSERVAZIONE**

STCC - Stato di conservazione	discreto
-------------------------------	----------

**DA - DATI ANALITICI****DES - DESCRIZIONE**

DESO - Indicazioni sull'oggetto	Il vescovo è ritratto leggermente piegato sulla destra ma con lo sguardo rivolto in avanti. Ha capelli brizzolati e un ampio zucchetto sul capo. Veste la mozzetta e porta la croce vescovile sul petto.
---------------------------------	--

DESI - Codifica Iconclass	NR (recupero pregresso)
---------------------------	-------------------------

DESS - Indicazioni sul soggetto	Personaggi: Vescovo Michelangelo Franchini. Attributi: (Vescovo Michelangelo Franchini) abito religioso; croce.
---------------------------------	---

NSC - Notizie storico-critiche	Il vescovo Mons. Michelangelo Franchini provvide da una famiglia patrizia di Montecorvino nella diocesi di Salerno. Fu nominato vescovo di Nicotera e Tropea nel 1832. Morì in Tropea nel 1854. Fu vescovo attivo e zelante. Precorse i tempi, soprattutto nell'organizzare l'insegnamento dal catechismo.
--------------------------------	--

**TU - CONDIZIONE GIURIDICA E VINCOLI****CDG - CONDIZIONE GIURIDICA**

CDGG - Indicazione generica	proprietà Ente religioso cattolico
-----------------------------	------------------------------------

**DO - FONTI E DOCUMENTI DI RIFERIMENTO****FTA - DOCUMENTAZIONE FOTOGRAFICA**

<b>FTAX - Genere</b>	documentazione allegata
<b>FTAP - Tipo</b>	fotografia b/n
<b>FTAN - Codice identificativo</b>	PSAE CS 9045

**BIB - BIBLIOGRAFIA**

<b>BIBX - Genere</b>	bibliografia di confronto
<b>BIBA - Autore</b>	Taccone-Gallucci D.
<b>BIBD - Anno di edizione</b>	1904
<b>BIBN - V., pp., nn.</b>	p. 172

**AD - ACCESSO AI DATI****ADS - SPECIFICHE DI ACCESSO AI DATI**

<b>ADSP - Profilo di accesso</b>	3
<b>ADSM - Motivazione</b>	scheda di bene non adeguatamente sorvegliabile

**CM - COMPILAZIONE****CMP - COMPILAZIONE**

<b>CMPD - Data</b>	1980
<b>CMPN - Nome</b>	Pugliese F.
<b>FUR - Funzionario responsabile</b>	Ceccarelli A.

**RVM - TRASCRIZIONE PER INFORMATIZZAZIONE**

<b>RVMD - Data</b>	2006
<b>RVMN - Nome</b>	ARTPAST ISTAT/ Ceravolo B.

**AGG - AGGIORNAMENTO - REVISIONE**

<b>AGGD - Data</b>	2006
<b>AGGN - Nome</b>	ARTPAST ISTAT/ Ceravolo B.
<b>AGGF - Funzionario responsabile</b>	NR (recupero pregresso)

**AN - ANNOTAZIONI**