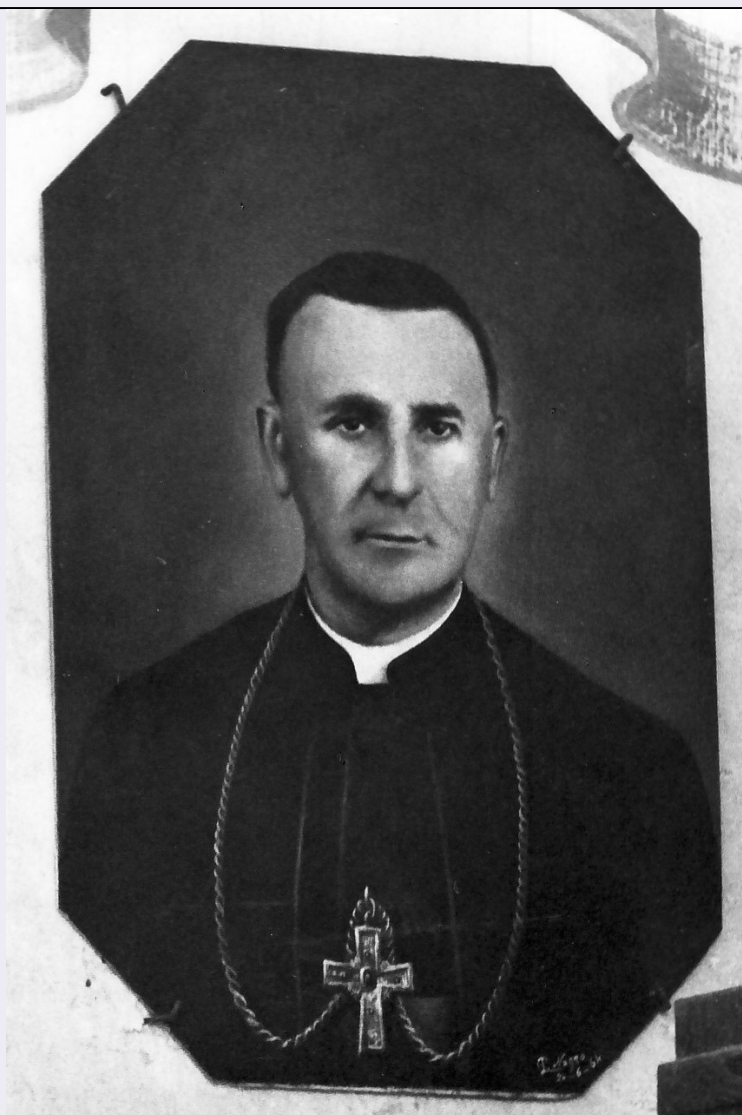


SCHEDA



CD - CODICI

TSK - Tipo scheda	OA
LIR - Livello ricerca	C
NCT - CODICE UNIVOCO	
NCTR - Codice regione	18
NCTN - Numero catalogo generale	00011870
ESC - Ente schedatore	S112
ECP - Ente competente	S112

RV - RELAZIONI

OG - OGGETTO

OGT - OGGETTO

OGTD - Definizione	dipinto
OGTV - Identificazione	opera isolata

SGT - SOGGETTO

SGTI - Identificazione	ritratto di ecclesiastico
SGTT - Titolo	Ritratto di Mons. Giuseppe Bonfiglioli

LC - LOCALIZZAZIONE GEOGRAFICO-AMMINISTRATIVA**PVC - LOCALIZZAZIONE GEOGRAFICO-AMMINISTRATIVA ATTUALE**

PVCS - Stato	Italia
PVCR - Regione	Calabria
PVCP - Provincia	VV
PVCC - Comune	Tropea

LDC - COLLOCAZIONE SPECIFICA**DT - CRONOLOGIA****DTZ - CRONOLOGIA GENERICA**

DTZG - Secolo	sec. XX
---------------	---------

DTS - CRONOLOGIA SPECIFICA

DTSI - Da	1900
DTSF - A	1999

DTM - Motivazione cronologia	analisi stilistica
------------------------------	--------------------

AU - DEFINIZIONE CULTURALE**AUT - AUTORE**

AUTM - Motivazione dell'attribuzione	analisi stilistica
AUTN - Nome scelto	Destito Pietro
AUTA - Dati anagrafici	notizie sec. XX
AUTH - Sigla per citazione	00000482

MT - DATI TECNICI

MTC - Materia e tecnica	tavola/ pittura a olio
-------------------------	------------------------

MIS - MISURE

MISA - Altezza	70
MISL - Larghezza	50

CO - CONSERVAZIONE**STC - STATO DI CONSERVAZIONE**

STCC - Stato di conservazione	buono
-------------------------------	-------

DA - DATI ANALITICI**DES - DESCRIZIONE**

DESO - Indicazioni sull'oggetto	Il ritratto a mezzo busto del vescovo Bonfiglioli lo ritrae con la veste di vescovo e la croce con catenina sul petto.
DESI - Codifica Iconclass	NR (recupero pregresso)
DESS - Indicazioni sul soggetto	Personaggi: Vescovo Giuseppe Bonfiglioli. Attributi: (Vescovo Giuseppe Bonfiglioli) abito religioso.
NSC - Notizie storico-critiche	E' opera di Pietro Destito, modesto artigiano locale.

TU - CONDIZIONE GIURIDICA E VINCOLI**CDG - CONDIZIONE GIURIDICA**

CDGG - Indicazione generica	proprietà Ente religioso cattolico
-----------------------------	------------------------------------

DO - FONTI E DOCUMENTI DI RIFERIMENTO

FTA - DOCUMENTAZIONE FOTOGRAFICA	
FTAX - Genere	documentazione allegata
FTAP - Tipo	fotografia b/n
FTAN - Codice identificativo	PSAE CS 9055
AD - ACCESSO AI DATI	
ADS - SPECIFICHE DI ACCESSO AI DATI	
ADSP - Profilo di accesso	3
ADSM - Motivazione	scheda di bene non adeguatamente sorvegliabile
CM - COMPILAZIONE	
CMP - COMPILAZIONE	
CMPD - Data	1980
CMPN - Nome	Pugliese F.
FUR - Funzionario responsabile	Ceccarelli A.
RVM - TRASCRIZIONE PER INFORMATIZZAZIONE	
RVMD - Data	2006
RVMN - Nome	ARTPAST ISTAT/ Ceravolo B.
AGG - AGGIORNAMENTO - REVISIONE	
AGGD - Data	2006
AGGN - Nome	ARTPAST ISTAT/ Ceravolo B.
AGGF - Funzionario responsabile	NR (recupero pregresso)
AN - ANNOTAZIONI	