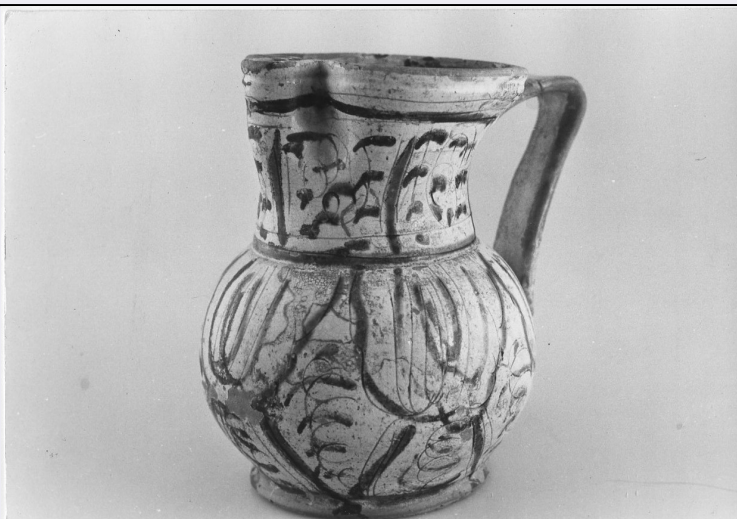


SCHEDA



CD - CODICI

TSK - Tipo scheda	OA
LIR - Livello ricerca	I
NCT - CODICE UNIVOCO	
NCTR - Codice regione	18
NCTN - Numero catalogo generale	00039088
ESC - Ente schedatore	S112
ECP - Ente competente	S112

OG - OGGETTO

OGT - OGGETTO	
OGTD - Definizione	dipinto
OGTV - Identificazione	opera isolata

SGT - SOGGETTO

SGTI - Identificazione	Madonna con Bambino
SGTT - Titolo	Madonna del Carmine

LC - LOCALIZZAZIONE GEOGRAFICO-AMMINISTRATIVA

PVC - LOCALIZZAZIONE GEOGRAFICO-AMMINISTRATIVA ATTUALE

PVCS - Stato	Italia
PVCR - Regione	Calabria
PVCP - Provincia	VV
PVCC - Comune	Tropea

LDC - COLLOCAZIONE SPECIFICA

DT - CRONOLOGIA

DTZ - CRONOLOGIA GENERICA

DTZG - Secolo	sec. XIX
---------------	----------

DTS - CRONOLOGIA SPECIFICA

DTSI - Da	1800
DTSF - A	1899

DTM - Motivazione cronologia	analisi stilistica
AU - DEFINIZIONE CULTURALE	
ATB - AMBITO CULTURALE	
ATBD - Denominazione	bottega Italia meridionale
ATBM - Motivazione dell'attribuzione	analisi stilistica
AAT - Altre attribuzioni	Bagnati
MT - DATI TECNICI	
MTC - Materia e tecnica	tela/ pittura a olio
MIS - MISURE	
MISA - Altezza	120
MISL - Larghezza	80
CO - CONSERVAZIONE	
STC - STATO DI CONSERVAZIONE	
STCC - Stato di conservazione	discreto
DA - DATI ANALITICI	
DES - DESCRIZIONE	
DESO - Indicazioni sull'oggetto	Dipinto raffigurante la Madonna del Carmine.
DESI - Codifica Iconclass	NR (recupero pregresso)
DESS - Indicazioni sul soggetto	Personaggi: Madonna; Gesù Bambino. Attributi: (Madonna) corona; scapolari. Attributi: (Gesù Bambino) corona; scapolari. Figure: angeli.
TU - CONDIZIONE GIURIDICA E VINCOLI	
CDG - CONDIZIONE GIURIDICA	
CDGG - Indicazione generica	proprietà Ente religioso cattolico
DO - FONTI E DOCUMENTI DI RIFERIMENTO	
FTA - DOCUMENTAZIONE FOTOGRAFICA	
FTAX - Genere	documentazione allegata
FTAP - Tipo	fotografia b/n
FTAN - Codice identificativo	PSAE CS 8829
AD - ACCESSO AI DATI	
ADS - SPECIFICHE DI ACCESSO AI DATI	
ADSP - Profilo di accesso	3
ADSM - Motivazione	scheda di bene non adeguatamente sorvegliabile
CM - COMPILAZIONE	
CMP - COMPILAZIONE	
CMPD - Data	1993
CMPN - Nome	De Marco G.
FUR - Funzionario responsabile	Iannace F.
RVM - TRASCRIZIONE PER INFORMATIZZAZIONE	
RVMD - Data	2006

RVMN - Nome	ARTPAST ISTAT/ Ceravolo B.
AGG - AGGIORNAMENTO - REVISIONE	
AGGD - Data	2006
AGGN - Nome	ARTPAST ISTAT/ Ceravolo B.
AGGF - Funzionario responsabile	NR (recupero pregresso)
AN - ANNOTAZIONI	