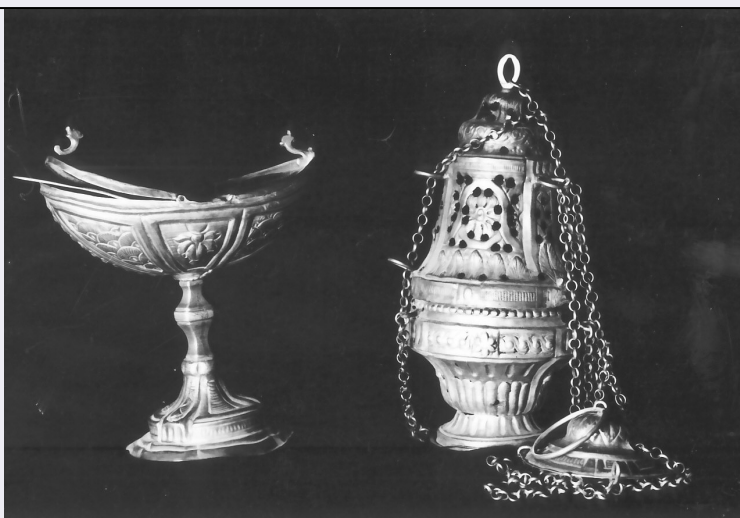


# SCHEDA



## CD - CODICI

TSK - Tipo scheda	OA
LIR - Livello ricerca	I
<b>NCT - CODICE UNIVOCO</b>	
NCTR - Codice regione	18
NCTN - Numero catalogo generale	00033993
ESC - Ente schedatore	S112
ECP - Ente competente	S112

## OG - OGGETTO

### OGT - OGGETTO

OGTD - Definizione	servizio per incensazione
OGTV - Identificazione	opera isolata

### QNT - QUANTITA'

QNTN - Numero	2
---------------	---

## LC - LOCALIZZAZIONE GEOGRAFICO-AMMINISTRATIVA

### PVC - LOCALIZZAZIONE GEOGRAFICO-AMMINISTRATIVA ATTUALE

PVCS - Stato	Italia
PVCR - Regione	Calabria
PVCP - Provincia	VV
PVCC - Comune	Tropea

### LDC - COLLOCAZIONE SPECIFICA

## DT - CRONOLOGIA

### DTZ - CRONOLOGIA GENERICA

DTZG - Secolo	sec. XVIII
---------------	------------

### DTS - CRONOLOGIA SPECIFICA

DTSI - Da	1700
DTSF - A	1799

DTM - Motivazione cronologia	analisi stilistica
------------------------------	--------------------

**AU - DEFINIZIONE CULTURALE****ATB - AMBITO CULTURALE**

**ATBD - Denominazione** bottega Italia meridionale

**ATBM - Motivazione dell'attribuzione** analisi stilistica

**MT - DATI TECNICI**

**MTC - Materia e tecnica** argento/ sbalzo/ cesellatura/ traforo

**MIS - MISURE**

**MISA - Altezza** 22

**MISV - Varie** MISA: 14 (navicella)

**CO - CONSERVAZIONE****STC - STATO DI CONSERVAZIONE**

**STCC - Stato di conservazione** cattivo

**DA - DATI ANALITICI****DES - DESCRIZIONE**

**DESO - Indicazioni sull'oggetto** Servizio di incesazione composto da turibolo e navicella.

**DESI - Codifica Iconclass** NR (recupero pregresso)

**DESS - Indicazioni sul soggetto** NR (recupero pregresso)

**TU - CONDIZIONE GIURIDICA E VINCOLI****CDG - CONDIZIONE GIURIDICA**

**CDGG - Indicazione generica** proprietà Ente religioso cattolico

**DO - FONTI E DOCUMENTI DI RIFERIMENTO****FTA - DOCUMENTAZIONE FOTOGRAFICA**

**FTAX - Genere** documentazione allegata

**FTAP - Tipo** fotografia b/n

**FTAN - Codice identificativo** PSAE CS A 30896

**AD - ACCESSO AI DATI****ADS - SPECIFICHE DI ACCESSO AI DATI**

**ADSP - Profilo di accesso** 3

**ADSM - Motivazione** scheda di bene non adeguatamente sorvegliabile

**CM - COMPILAZIONE****CMP - COMPILAZIONE**

**CMPD - Data** 1993

**CMPN - Nome** De Marco G.

**CMPN - Nome** Pellegrini R.

**FUR - Funzionario responsabile** Iannace F.

**RVM - TRASCRIZIONE PER INFORMATIZZAZIONE**

**RVMD - Data** 2006

**RVMN - Nome** ARTPAST ISTAT/ Ceravolo B.

**AGG - AGGIORNAMENTO - REVISIONE****AGGD - Data**

2006

**AGGN - Nome**

ARTPAST ISTAT/ Ceravolo B.

**AGGF - Funzionario  
responsabile**

NR (recupero pregresso)

**AN - ANNOTAZIONI**