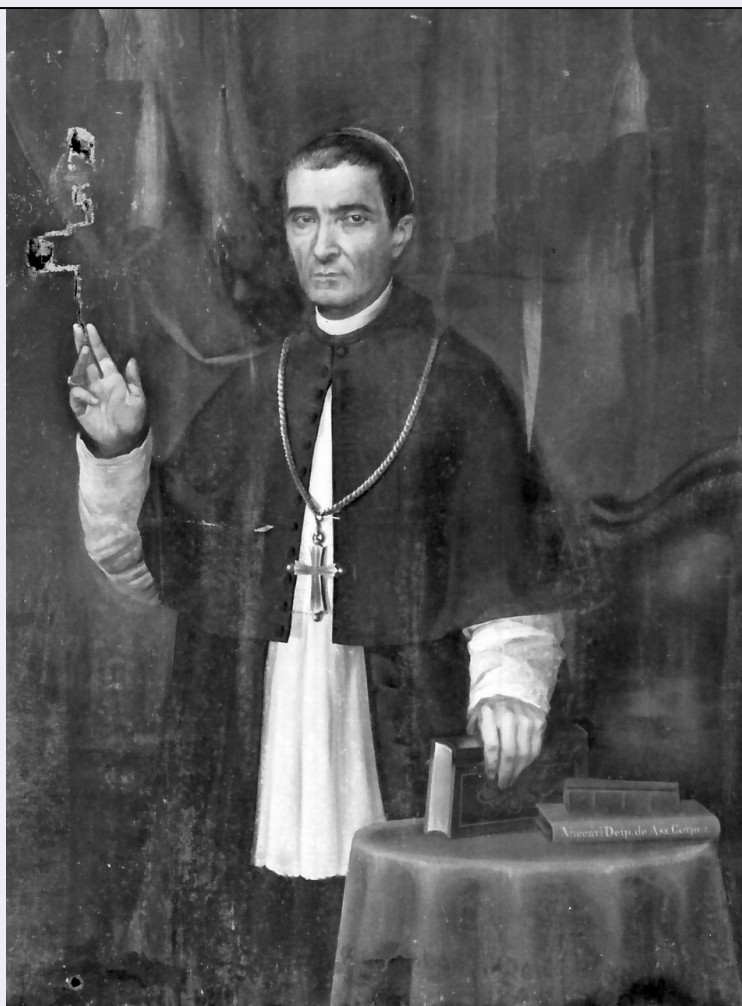


# SCHEDA



## CD - CODICI

TSK - Tipo scheda OA

LIR - Livello ricerca C

### NCT - CODICE UNIVOCO

NCTR - Codice regione 18

NCTN - Numero catalogo generale 00011899

ESC - Ente schedatore S112

ECP - Ente competente S112

## OG - OGGETTO

### OGT - OGGETTO

OGTD - Definizione dipinto

OGTV - Identificazione opera isolata

### SGT - SOGGETTO

SGTI - Identificazione ritratto di ecclesiastico

SGTT - Titolo Ritratto di Mons. Luigi Vaccari

## LC - LOCALIZZAZIONE GEOGRAFICO-AMMINISTRATIVA

### PVC - LOCALIZZAZIONE GEOGRAFICO-AMMINISTRATIVA ATTUALE

PVCS - Stato Italia

PVCR - Regione Calabria

|  |   |
|--|---|
| <b>PVCP - Provincia</b>                      | VV  |
| <b>PVCC - Comune</b>                         | Tropea  |
| <b>LDC - COLLOCAZIONE SPECIFICA</b>          |   |
| <b>DT - CRONOLOGIA</b>                       |   |
| <b>DTZ - CRONOLOGIA GENERICA</b>             |   |
| <b>DTZG - Secolo</b>                         | sec. XIX  |
| <b>DTS - CRONOLOGIA SPECIFICA</b>            |   |
| <b>DTSI - Da</b>                             | 1800  |
| <b>DTSF - A</b>                              | 1899  |
| <b>DTM - Motivazione cronologia</b>          | analisi stilistica  |
| <b>AU - DEFINIZIONE CULTURALE</b>            |   |
| <b>ATB - AMBITO CULTURALE</b>                |   |
| <b>ATBD - Denominazione</b>                  | ambito Italia meridionale   |
| <b>ATBM - Motivazione dell'attribuzione</b>  | analisi stilistica  |
| <b>MT - DATI TECNICI</b>                     |   |
| <b>MTC - Materia e tecnica</b>               | tela/ pittura a olio  |
| <b>MIS - MISURE</b>                          |   |
| <b>MISA - Altezza</b>                        | 136   |
| <b>MISL - Larghezza</b>                      | 100   |
| <b>CO - CONSERVAZIONE</b>                    |   |
| <b>STC - STATO DI CONSERVAZIONE</b>          |   |
| <b>STCC - Stato di conservazione</b>         | mediocre  |
| <b>DA - DATI ANALITICI</b>                   |   |
| <b>DES - DESCRIZIONE</b>                     |   |
| <b>DESO - Indicazioni sull'oggetto</b>       | Il vescovo è ritratto in piedi con la sinistra poggiata sul dorso do un libro che, a sua volta, poggia sopra un tavolino rotondo sul quale vi è l'opera teologica da lui scritta: Deiprae de assumptione corporea. Con la destra traccia un segno di benedizione. Veste una cotta bianca e sopra di essa il mantellone vescovile. |
| <b>DESI - Codifica Iconclass</b>             | NR (recupero pregresso)   |
| <b>DESS - Indicazioni sul soggetto</b>       | Personaggi: Luigi Vaccari. Attributi: (Luigi Vaccari) libro.  |
| <b>NSC - Notizie storico-critiche</b>        | Il vescovo Mons. Luigi Vaccari, vescovo titolare di Sinope, resse in qualità di coadiutore di Mons. De Simone, la diocesi di nicotera e Tropea. Egli proveniva dall'ordine dei benedettini ed aveva composto un'opera teologica fondamentale per la definibilità dommatica dell'Assunzione della Madonna.                         |
| <b>TU - CONDIZIONE GIURIDICA E VINCOLI</b>   |   |
| <b>CDG - CONDIZIONE GIURIDICA</b>            |   |
| <b>CDGG - Indicazione generica</b>           | proprietà Ente religioso cattolico  |
| <b>DO - FONTI E DOCUMENTI DI RIFERIMENTO</b> |   |
| <b>FTA - DOCUMENTAZIONE FOTOGRAFICA</b>      |   |

|   |  |
|---|--|
| <b>FTAX - Genere</b>                            | documentazione allegata                        |
| <b>FTAP - Tipo</b>                              | fotografia b/n                                 |
| <b>FTAN - Codice identificativo</b>             | PSAE CS 8993                                   |
| <b>AD - ACCESSO AI DATI</b>                     |  |
| <b>ADS - SPECIFICHE DI ACCESSO AI DATI</b>      |  |
| <b>ADSP - Profilo di accesso</b>                | 3  |
| <b>ADSM - Motivazione</b>                       | scheda di bene non adeguatamente sorvegliabile |
| <b>CM - COMPILAZIONE</b>                        |  |
| <b>CMP - COMPILAZIONE</b>                       |  |
| <b>CMPD - Data</b>                              | 1980   |
| <b>CMPN - Nome</b>                              | Pugliese F.                                    |
| <b>FUR - Funzionario responsabile</b>           | Ceccarelli A.                                  |
| <b>RVM - TRASCRIZIONE PER INFORMATIZZAZIONE</b> |  |
| <b>RVMD - Data</b>                              | 2006   |
| <b>RVMN - Nome</b>                              | ARTPAST ISTAT/ Ceravolo B.                     |
| <b>AGG - AGGIORNAMENTO - REVISIONE</b>          |  |
| <b>AGGD - Data</b>                              | 2006   |
| <b>AGGN - Nome</b>                              | ARTPAST ISTAT/ Ceravolo B.                     |
| <b>AGGF - Funzionario responsabile</b>          | NR (recupero pregresso)                        |