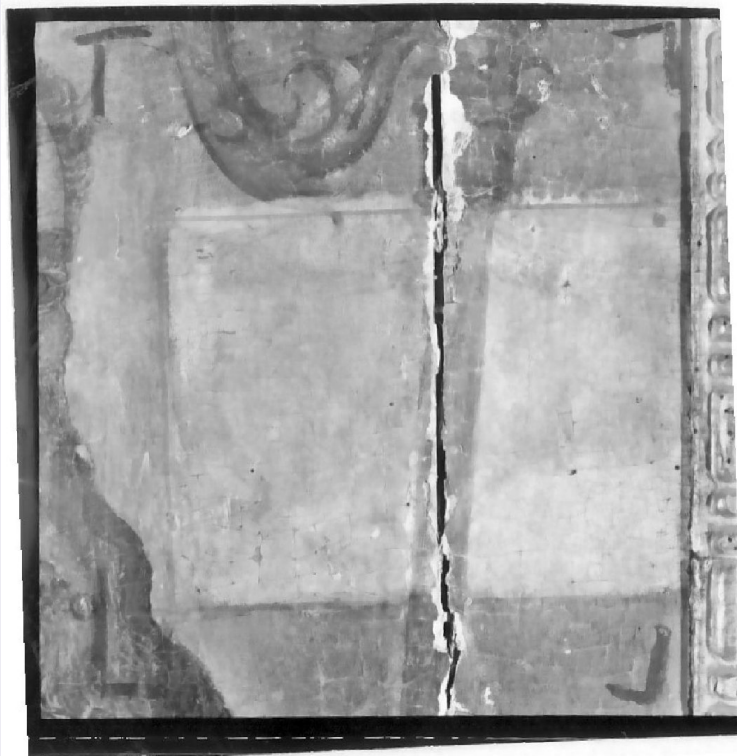


SCHEDA



CD - CODICI

TSK - Tipo scheda	OA
LIR - Livello ricerca	I
NCT - CODICE UNIVOCO	
NCTR - Codice regione	18
NCTN - Numero catalogo generale	00009409
ESC - Ente schedatore	S112
ECP - Ente competente	S112

RV - RELAZIONI

OG - OGGETTO

OGT - OGGETTO	
OGTD - Definizione	dipinto
OGTV - Identificazione	opera isolata

SGT - SOGGETTO

SGTI - Identificazione	Santo monaco
------------------------	--------------

LC - LOCALIZZAZIONE GEOGRAFICO-AMMINISTRATIVA

PVC - LOCALIZZAZIONE GEOGRAFICO-AMMINISTRATIVA ATTUALE

PVCS - Stato	Italia
PVCR - Regione	Calabria
PVCP - Provincia	CS
PVCC - Comune	Cosenza

LDC - COLLOCAZIONE SPECIFICA

UB - UBICAZIONE E DATI PATRIMONIALI

UBO - Ubicazione originaria	SC
------------------------------------	----

LA - ALTRE LOCALIZZAZIONI GEOGRAFICO-AMMINISTRATIVE

TCL - Tipo di localizzazione	luogo di provenienza
-------------------------------------	----------------------

PRV - LOCALIZZAZIONE GEOGRAFICO-AMMINISTRATIVA

PRVR - Regione	Calabria
-----------------------	----------

PRVP - Provincia	CS
-------------------------	----

PRVC - Comune	Acquaformosa
----------------------	--------------

PRC - COLLOCAZIONE SPECIFICA**DT - CRONOLOGIA****DTZ - CRONOLOGIA GENERICA**

DTZG - Secolo	sec. XVI
----------------------	----------

DTS - CRONOLOGIA SPECIFICA

DTSI - Da	1500
------------------	------

DTSF - A	1599
-----------------	------

DTM - Motivazione cronologia	analisi stilistica
-------------------------------------	--------------------

AU - DEFINIZIONE CULTURALE**AUT - AUTORE**

AUTR - Riferimento all'intervento	esecutore
--	-----------

AUTM - Motivazione dell'attribuzione	analisi stilistica
---	--------------------

AUTN - Nome scelto	Pino Marco
---------------------------	------------

AUTA - Dati anagrafici	1517-1522/ post 1579
-------------------------------	----------------------

AUTH - Sigla per citazione	00000005
-----------------------------------	----------

MT - DATI TECNICI

MTC - Materia e tecnica	tavola/ pittura a olio
--------------------------------	------------------------

MIS - MISURE

MISA - Altezza	190
-----------------------	-----

MISL - Larghezza	80
-------------------------	----

CO - CONSERVAZIONE**STC - STATO DI CONSERVAZIONE**

STCC - Stato di conservazione	mediocre
--------------------------------------	----------

STCS - Indicazioni specifiche	La tavola si presenta lesionata da una spaccatura in alto a destra che non impedisce di leggere la figura del santo abate.
--------------------------------------	--

RS - RESTAURI**RST - RESTAURI**

RSTD - Data	1973
--------------------	------

RSTN - Nome operatore	Spada L.
------------------------------	----------

DA - DATI ANALITICI**DES - DESCRIZIONE**

	La tavola si presenta lesionata da una spaccatura lesionata in alto a
--	---

DESO - Indicazioni sull'oggetto	destra che non impedisce di leggere la figura del santo abate, ampiamente vestito da un grande saio, mentre tiene nelle mani il sacro libro e il bacolo. Incornicia una candida barba il volto.
DESI - Codifica Iconclass	NR (recupero pregresso)
DESS - Indicazioni sul soggetto	Personaggi: Santo monaco.
NSC - Notizie storico-critiche	Marco Pino fu un attivo maestro attivo meridionale del secolo XVI che operò a Napoli nelle province meridionali, a Roma e in Spagna. Ebbe rapporti con esponenti raffaelleschi e michelangioteschi, ma anche con artisti della maniera internazionale, fra cui il Campagna e il Vargas. La Borea dice che il maestro compì un viaggio in Spagna intorno e non oltre il 1565 (E. Borea, "Grazia e furia in Marco Pino" in "Paragone", 1962, n.151, pp. 44-45, figg. 40 e 41). Lo Zeri definisce i modi e i tempi di una esplicita adesione di Marco Pino anche ai dettami controriformistici. (F. Zeri, Pittura e Controriforma. L'arte senza tempo di Scipione da Gaeta, Torino, 1957, pp. 31-32.

TU - CONDIZIONE GIURIDICA E VINCOLI

CDG - CONDIZIONE GIURIDICA

CDGG - Indicazione generica

proprietà Ente religioso cattolico

DO - FONTI E DOCUMENTI DI RIFERIMENTO

FTA - DOCUMENTAZIONE FOTOGRAFICA

FTAX - Genere

documentazione allegata

FTAP - Tipo

fotografia b/n

FTAN - Codice identificativo

PSAE CS 4892

FTA - DOCUMENTAZIONE FOTOGRAFICA

FTAX - Genere

documentazione allegata

FTAP - Tipo

fotografia b/n

FTA - DOCUMENTAZIONE FOTOGRAFICA

FTAX - Genere

documentazione allegata

FTAP - Tipo

fotografia b/n

FTA - DOCUMENTAZIONE FOTOGRAFICA

FTAX - Genere

documentazione allegata

FTAP - Tipo

fotografia b/n

BIB - BIBLIOGRAFIA

BIBX - Genere

bibliografia specifica

BIBA - Autore

Borea E.

BIBD - Anno di edizione

1962

BIBN - V., pp., nn.

pp. 44-51 n. 151

BIBI - V., tavv., figg.

ff. 40-41

BIB - BIBLIOGRAFIA

BIBX - Genere

bibliografia specifica

BIBA - Autore

Frangipane A.

BIBD - Anno di edizione

1933

BIBN - V., pp., nn.

p. 138

BIB - BIBLIOGRAFIA

BIBX - Genere	bibliografia di confronto
BIBA - Autore	Zeri F.
BIBD - Anno di edizione	1957
BIBN - V., pp., nn.	pp. 31-32
BIB - BIBLIOGRAFIA	
BIBX - Genere	bibliografia specifica
BIBA - Autore	Salazar L.
BIBD - Anno di edizione	1904
BIB - BIBLIOGRAFIA	
BIBX - Genere	bibliografia di confronto
BIBA - Autore	Bologna F.
BIBD - Anno di edizione	1953
BIBN - V., pp., nn.	n. 43
AD - ACCESSO AI DATI	
ADS - SPECIFICHE DI ACCESSO AI DATI	
ADSP - Profilo di accesso	3
ADSM - Motivazione	scheda di bene non adeguatamente sorvegliabile
CM - COMPILAZIONE	
CMP - COMPILAZIONE	
CMPD - Data	1978
CMPN - Nome	Pollola M.
FUR - Funzionario responsabile	Samà F.
RVM - TRASCRIZIONE PER INFORMATIZZAZIONE	
RVMD - Data	2005
RVMN - Nome	ARTPAST/ Aita G.
AGG - AGGIORNAMENTO - REVISIONE	
AGGD - Data	2005
AGGN - Nome	ARTPAST/ Aita G.
AGGF - Funzionario responsabile	NR (recupero pregresso)
AN - ANNOTAZIONI	