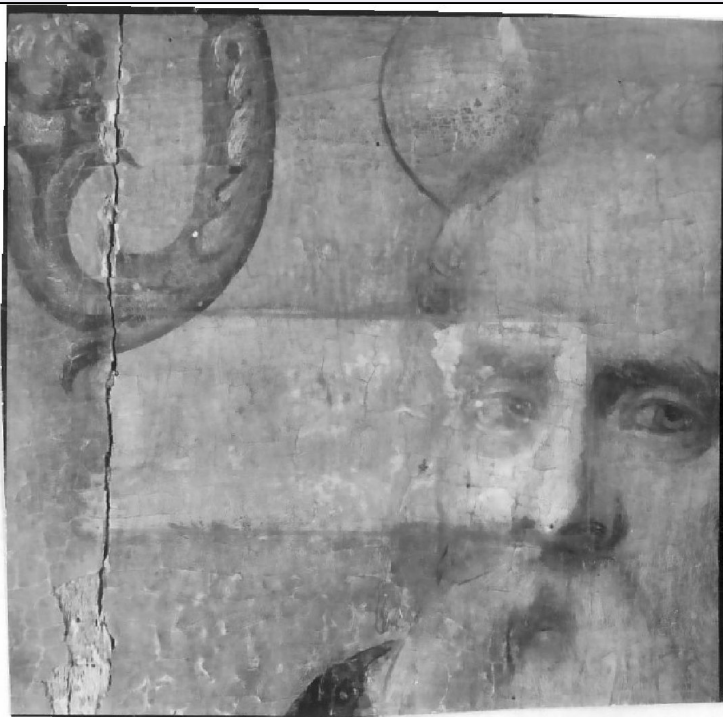


SCHEDA



CD - CODICI

| | |
|---------------------------------|----------|
| TSK - Tipo scheda | OA |
| LIR - Livello ricerca | I |
| NCT - CODICE UNIVOCO | |
| NCTR - Codice regione | 18 |
| NCTN - Numero catalogo generale | 00009410 |
| ESC - Ente schedatore | S112 |
| ECP - Ente competente | S112 |

RV - RELAZIONI

OG - OGGETTO

| | |
|------------------------|---------------|
| OGT - OGGETTO | |
| OGTD - Definizione | dipinto |
| OGTV - Identificazione | opera isolata |

SGT - SOGGETTO

| | |
|------------------------|--------------|
| SGTI - Identificazione | Santo monaco |
|------------------------|--------------|

LC - LOCALIZZAZIONE GEOGRAFICO-AMMINISTRATIVA

PVC - LOCALIZZAZIONE GEOGRAFICO-AMMINISTRATIVA ATTUALE

| | |
|------------------|----------|
| PVCS - Stato | Italia |
| PVCR - Regione | Calabria |
| PVCP - Provincia | CS |
| PVCC - Comune | Cosenza |

LDC - COLLOCAZIONE SPECIFICA

UB - UBICAZIONE E DATI PATRIMONIALI

| | |
|-----------------------------|----|
| UBO - Ubicazione originaria | SC |
|-----------------------------|----|

LA - ALTRE LOCALIZZAZIONI GEOGRAFICO-AMMINISTRATIVE

| | |
|-------------------------------------|----------------------|
| TCL - Tipo di localizzazione | luogo di provenienza |
|-------------------------------------|----------------------|

PRV - LOCALIZZAZIONE GEOGRAFICO-AMMINISTRATIVA

| | |
|-----------------------|----------|
| PRVR - Regione | Calabria |
|-----------------------|----------|

| | |
|-------------------------|----|
| PRVP - Provincia | CS |
|-------------------------|----|

| | |
|----------------------|--------------|
| PRVC - Comune | Acquaformosa |
|----------------------|--------------|

| | |
|-------------------------------------|--|
| PRC - COLLOCAZIONE SPECIFICA | |
|-------------------------------------|--|

DT - CRONOLOGIA**DTZ - CRONOLOGIA GENERICA**

| | |
|----------------------|----------|
| DTZG - Secolo | sec. XVI |
|----------------------|----------|

DTS - CRONOLOGIA SPECIFICA

| | |
|------------------|------|
| DTSI - Da | 1500 |
|------------------|------|

| | |
|-----------------|------|
| DTSF - A | 1599 |
|-----------------|------|

| | |
|-------------------------------------|--------------------|
| DTM - Motivazione cronologia | analisi stilistica |
|-------------------------------------|--------------------|

AU - DEFINIZIONE CULTURALE**AUT - AUTORE**

| | |
|--|-----------|
| AUTR - Riferimento all'intervento | esecutore |
|--|-----------|

| | |
|---|--------------------|
| AUTM - Motivazione dell'attribuzione | analisi stilistica |
|---|--------------------|

| | |
|---------------------------|------------|
| AUTN - Nome scelto | Pino Marco |
|---------------------------|------------|

| | |
|-------------------------------|----------------------|
| AUTA - Dati anagrafici | 1517-1522/ post 1579 |
|-------------------------------|----------------------|

| | |
|-----------------------------------|----------|
| AUTH - Sigla per citazione | 00000005 |
|-----------------------------------|----------|

MT - DATI TECNICI

| | |
|--------------------------------|------------------------|
| MTC - Materia e tecnica | tavola/ pittura a olio |
|--------------------------------|------------------------|

MIS - MISURE

| | |
|-----------------------|-----|
| MISA - Altezza | 190 |
|-----------------------|-----|

| | |
|-------------------------|----|
| MISL - Larghezza | 80 |
|-------------------------|----|

CO - CONSERVAZIONE**STC - STATO DI CONSERVAZIONE**

| | |
|--------------------------------------|----------|
| STCC - Stato di conservazione | mediocre |
|--------------------------------------|----------|

RS - RESTAURI**RST - RESTAURI**

| | |
|--------------------|------|
| RSTD - Data | 1973 |
|--------------------|------|

| | |
|------------------------------|----------|
| RSTN - Nome operatore | Spada L. |
|------------------------------|----------|

DA - DATI ANALITICI**DES - DESCRIZIONE**

| | |
|--|---|
| DESO - Indicazioni sull'oggetto | Il mediocre stato di conservazione lascia apparire la severa figura di un santo abate che tiene tra le mani il libro e il bacolo. Il volto è incorniciato da lunga barba e baffi. |
|--|---|

| | |
|----------------------------------|-------------------------|
| DESI - Codifica Iconclass | NR (recupero pregresso) |
|----------------------------------|-------------------------|

| | |
|-------------------------------|--|
| DESS - Indicazioni sul | |
|-------------------------------|--|

| | |
|---------------------------------------|---|
| soggetto | Personaggi: Santo monaco. Attributi: (Santo monaco) libro; bacolo. |
| NSC - Notizie storico-critiche | Marco Pino nacque a Siena nel XVI secolo e morì a Napoli, fu attivo maestro meridionale del sec. XVI, operò a Napoli e nelle più importanti province del regno, ma anche a Roma e in Spagna. Ebbe rapporti vari con esponenti della cultura raffaellesca, michelangiolesca e della maniera internazionale, tra cui in Campagna e Vargas. La Borea dice che l'artista compì un viaggio in Spagna intorno al 1565 (E. Borea, "Grazia e furia in Marco Pino" in "Paragone", 1962, n.151, pp. 44-45, figg. 40 e 41). Lo Zeri definisce i modi e i tempi dell'adesione di Marco Pino anche ai dettami controriformistici. (F. Zeri, Pittura e Controriforma. L'arte senza tempo di Scipione da Gaeta, Torino, 1957, pp. 31-32). |

TU - CONDIZIONE GIURIDICA E VINCOLI

CDG - CONDIZIONE GIURIDICA

CDGG - Indicazione generica

proprietà Ente religioso cattolico

DO - FONTI E DOCUMENTI DI RIFERIMENTO

FTA - DOCUMENTAZIONE FOTOGRAFICA

FTAX - Genere

documentazione allegata

FTAP - Tipo

fotografia b/n

FTAN - Codice identificativo

PSAE CS 4893

FTA - DOCUMENTAZIONE FOTOGRAFICA

FTAX - Genere

documentazione allegata

FTAP - Tipo

fotografia b/n

FTA - DOCUMENTAZIONE FOTOGRAFICA

FTAX - Genere

documentazione allegata

FTAP - Tipo

fotografia b/n

BIB - BIBLIOGRAFIA

BIBX - Genere

bibliografia specifica

BIBA - Autore

Frangipane A.

BIBD - Anno di edizione

1933

BIBN - V., pp., nn.

p. 138

BIB - BIBLIOGRAFIA

BIBX - Genere

bibliografia di confronto

BIBA - Autore

Zeri F.

BIBD - Anno di edizione

1957

BIBN - V., pp., nn.

pp. 31-32

BIB - BIBLIOGRAFIA

BIBX - Genere

bibliografia specifica

BIBA - Autore

Borea E.

BIBD - Anno di edizione

1962

BIBN - V., pp., nn.

pp. 44-51 n. 151

BIBI - V., tavv., figg.

ff. 40-41

BIB - BIBLIOGRAFIA

BIBX - Genere

bibliografia di confronto

| | |
|---|--|
| BIBA - Autore | Bologna F. |
| BIBD - Anno di edizione | 1953 |
| BIBN - V., pp., nn. | n. 43 |
| BIB - BIBLIOGRAFIA | |
| BIBX - Genere | bibliografia specifica |
| BIBA - Autore | Salazar L. |
| BIBD - Anno di edizione | 1904 |
| AD - ACCESSO AI DATI | |
| ADS - SPECIFICHE DI ACCESSO AI DATI | |
| ADSP - Profilo di accesso | 3 |
| ADSM - Motivazione | scheda di bene non adeguatamente sorvegliabile |
| CM - COMPILAZIONE | |
| CMP - COMPILAZIONE | |
| CMPD - Data | 1978 |
| CMPN - Nome | Pollola M. |
| FUR - Funzionario responsabile | Samà F. |
| RVM - TRASCRIZIONE PER INFORMATIZZAZIONE | |
| RVMD - Data | 2005 |
| RVMN - Nome | ARTPAST/ Aita G. |
| AGG - AGGIORNAMENTO - REVISIONE | |
| AGGD - Data | 2005 |
| AGGN - Nome | ARTPAST/ Aita G. |
| AGGF - Funzionario responsabile | NR (recupero pregresso) |