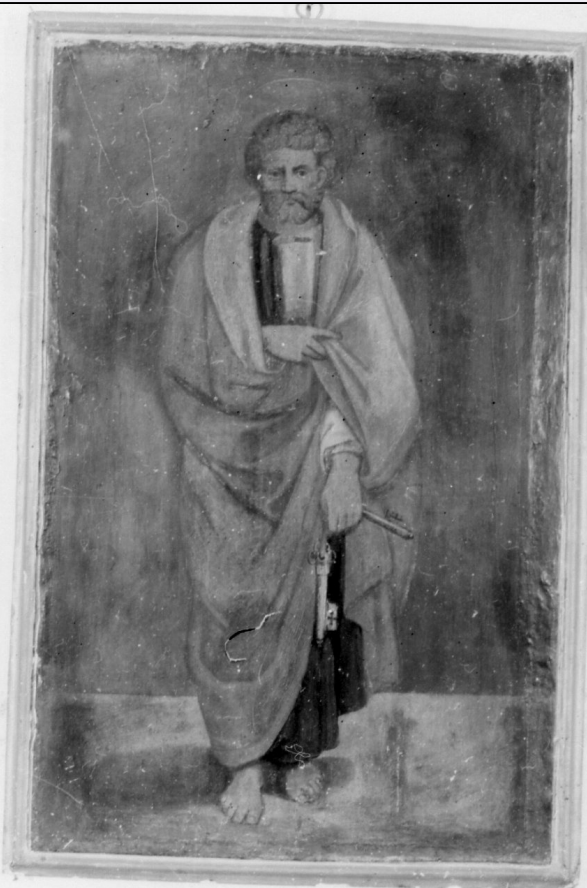


SCHEDA



CD - CODICI

TSK - Tipo scheda OA

LIR - Livello ricerca P

NCT - CODICE UNIVOCO

NCTR - Codice regione 15

NCTN - Numero catalogo generale 00191276

ESC - Ente schedatore S31

ECP - Ente competente S110

OG - OGGETTO

OGT - OGGETTO

OGTD - Definizione dipinto

SGT - SOGGETTO

SGTI - Identificazione San Pietro Apostolo

LC - LOCALIZZAZIONE GEOGRAFICO-AMMINISTRATIVA

PVC - LOCALIZZAZIONE GEOGRAFICO-AMMINISTRATIVA ATTUALE

PVCS - Stato Italia

PVCR - Regione Campania

PVCP - Provincia NA

PVCC - Comune Giugliano in Campania

LDC - COLLOCAZIONE SPECIFICA

LDCT - Tipologia chiesa

LDCN - Denominazione	Chiesa di S. Sofia
LDCU - Denominazione spazio viabilistico	p.zza Matteotti, 2
LDCS - Specifiche	sagrestia

DT - CRONOLOGIA

DTZ - CRONOLOGIA GENERICA

DTZG - Secolo	sec. XVI
DTZS - Frazione di secolo	fine

DTS - CRONOLOGIA SPECIFICA

DTSI - Da	1590
DTSF - A	1599
DTM - Motivazione cronologia	analisi stilistica

AU - DEFINIZIONE CULTURALE

ATB - AMBITO CULTURALE

ATBD - Denominazione	ambito napoletano
ATBM - Motivazione dell'attribuzione	analisi stilistica

MT - DATI TECNICI

MTC - Materia e tecnica	tavola/ pittura a olio
--------------------------------	------------------------

MIS - MISURE

MISA - Altezza	50
MISL - Larghezza	30

CO - CONSERVAZIONE

STC - STATO DI CONSERVAZIONE

STCC - Stato di conservazione	mediocre
--------------------------------------	----------

DA - DATI ANALITICI

DES - DESCRIZIONE

DESO - Indicazioni sull'oggetto	Dipinto.
DESI - Codifica Iconclass	NR (recupero pregresso)
DESS - Indicazioni sul soggetto	Personaggi: San Pietro Apostolo. Attributi: (San Pietro Apostolo) chiavi.
NSC - Notizie storico-critiche	L'opera e' di indirizzo manierista.

TU - CONDIZIONE GIURIDICA E VINCOLI

CDG - CONDIZIONE GIURIDICA

CDGG - Indicazione generica	proprietà Ente pubblico territoriale
CDGS - Indicazione specifica	Comune di Giugliano

DO - FONTI E DOCUMENTI DI RIFERIMENTO

FTA - DOCUMENTAZIONE FOTOGRAFICA

FTAX - Genere	documentazione allegata
FTAP - Tipo	fotografia b/n

FTAN - Codice identificativo afsbas12898

AD - ACCESSO AI DATI

ADS - SPECIFICHE DI ACCESSO AI DATI

ADSP - Profilo di accesso 1

ADSM - Motivazione scheda contenente dati liberamente accessibili

CM - COMPILAZIONE

CMP - COMPILAZIONE

CMPD - Data 1992

CMPN - Nome Nicodemi G.

FUR - Funzionario responsabile Petrelli F.

RVM - TRASCRIZIONE PER INFORMATIZZAZIONE

RVMD - Data 1997

RVMN - Nome Chiurazzi F.

AGG - AGGIORNAMENTO - REVISIONE

AGGD - Data 2005

AGGN - Nome ARTPAST/ Famiglietti C.

AGGF - Funzionario responsabile NR (recupero pregresso)

AN - ANNOTAZIONI

OSS - Osservazioni /DO[1]/VDS[1]/VDST[1]: CD ROM /DO[1]/VDS[1]/VDSI[1]: ALLEGATI /DO[1]/VDS[1]/VDSP[1]: 191276