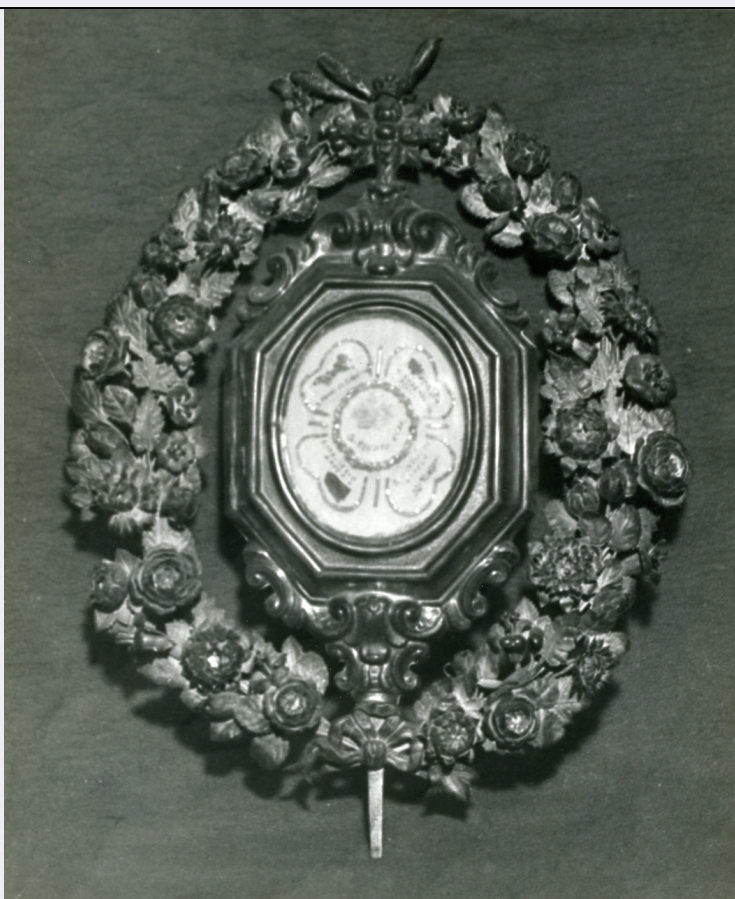


SCHEDA



CD - CODICI

TSK - Tipo scheda	OA
LIR - Livello ricerca	I
NCT - CODICE UNIVOCO	
NCTR - Codice regione	15
NCTN - Numero catalogo generale	00046834
ESC - Ente schedatore	S31
ECP - Ente competente	S110

OG - OGGETTO

OGT - OGGETTO

OGTD - Definizione	reliquiario
OGTV - Identificazione	serie

QNT - QUANTITA'

QNTN - Numero	6
---------------	---

LC - LOCALIZZAZIONE GEOGRAFICO-AMMINISTRATIVA

PVC - LOCALIZZAZIONE GEOGRAFICO-AMMINISTRATIVA ATTUALE

PVCS - Stato	Italia
PVCR - Regione	Campania
PVCP - Provincia	NA
PVCC - Comune	Capri

LDC - COLLOCAZIONE

SPECIFICA**DT - CRONOLOGIA****DTZ - CRONOLOGIA GENERICA**

DTZG - Secolo sec. XIX

DTZS - Frazione di secolo prima metà

DTS - CRONOLOGIA SPECIFICA

DTSI - Da 1800

DTSF - A 1849

DTM - Motivazione cronologia analisi stilistica

DTM - Motivazione cronologia punzone

AU - DEFINIZIONE CULTURALE**AUT - AUTORE**

AUTM - Motivazione dell'attribuzione punzone

AUTN - Nome scelto Pane Michele

AUTA - Dati anagrafici notizie 1785-1866

AUTH - Sigla per citazione 00000255

MT - DATI TECNICI

MTC - Materia e tecnica argento/ sbalzo

MIS - MISURE

MISA - Altezza 48

CO - CONSERVAZIONE**STC - STATO DI CONSERVAZIONE**

STCC - Stato di conservazione discreto

DA - DATI ANALITICI**DES - DESCRIZIONE**

DESO - Indicazioni sull'oggetto Reliquiario.

DESI - Codifica Iconclass NR (recupero pregresso)

DESS - Indicazioni sul soggetto NR (recupero pregresso)

STM - STEMMI, EMBLEMI, MARCHI

STMC - Classe di appartenenza punzone

STMQ - Qualificazione argenterie

STMP - Posizione NR (recupero pregresso)

STMD - Descrizione M P

NSC - Notizie storico-critiche

Caratteristiche peculiari dell'argenteria ottocentesca napoletana a carattere devozionale. Il monogramma M P appartiene all'argenterie napoletano Michele Pane, attivo a Napoli con una copiosa produzione tra il 1830 ed il 1860. Mancano due basi: una per un reliquiario piccolo, una per uno grande.

TU - CONDIZIONE GIURIDICA E VINCOLI**CDG - CONDIZIONE GIURIDICA**

CDGG - Indicazione generica	proprietà Ente religioso cattolico
DO - FONTI E DOCUMENTI DI RIFERIMENTO	
FTA - DOCUMENTAZIONE FOTOGRAFICA	
FTAX - Genere	documentazione allegata
FTAP - Tipo	fotografia b/n
FTAN - Codice identificativo	afsbas5530cat
AD - ACCESSO AI DATI	
ADS - SPECIFICHE DI ACCESSO AI DATI	
ADSP - Profilo di accesso	3
ADSM - Motivazione	scheda di bene non adeguatamente sorvegliabile
CM - COMPILAZIONE	
CMP - COMPILAZIONE	
CMPD - Data	1981
CMPN - Nome	Ferraro G.
FUR - Funzionario responsabile	Spinosa N.
RVM - TRASCRIZIONE PER INFORMATIZZAZIONE	
RVMD - Data	1997
RVMN - Nome	Borrelli G.
AGG - AGGIORNAMENTO - REVISIONE	
AGGD - Data	2005
AGGN - Nome	ARTPAST/ Famiglietti C.
AGGF - Funzionario responsabile	NR (recupero pregresso)
AN - ANNOTAZIONI	