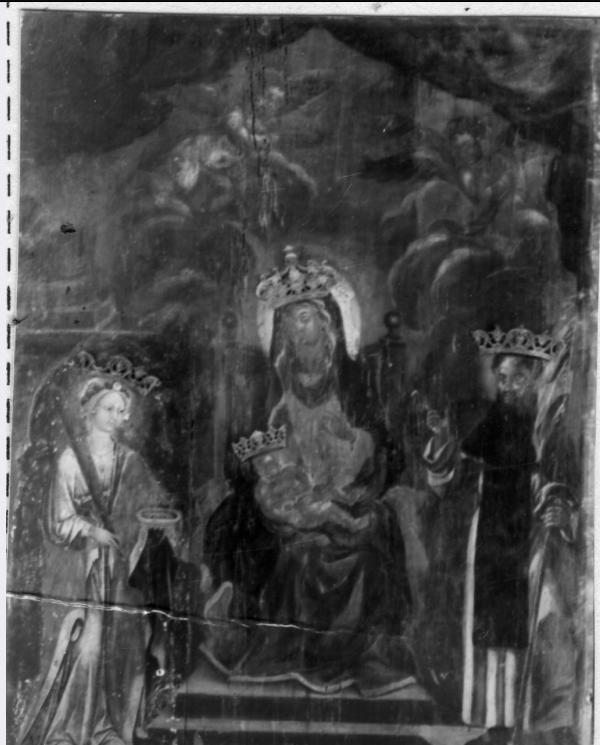


SCHEDA



CD - CODICI

TSK - Tipo scheda OA

LIR - Livello ricerca P

NCT - CODICE UNIVOCO

NCTR - Codice regione 15

NCTN - Numero catalogo generale 00190171

ESC - Ente schedatore S31

ECP - Ente competente S110

OG - OGGETTO

OGT - OGGETTO

OGTD - Definizione dipinto

SGT - SOGGETTO

SGTI - Identificazione Madonna con Bambino e Santi

LC - LOCALIZZAZIONE GEOGRAFICO-AMMINISTRATIVA

PVC - LOCALIZZAZIONE GEOGRAFICO-AMMINISTRATIVA ATTUALE

PVCS - Stato Italia

PVCR - Regione Campania

PVCP - Provincia NA

PVCC - Comune Nola

LDC - COLLOCAZIONE SPECIFICA

LDCT - Tipologia convento

LDCN - Denominazione Convento dei frati Cappuccini

LDCU - Denominazione spazio viabilistico 80035, Nola

LDCS - Specifiche	ambiente pian terreno del convento
LA - ALTRE LOCALIZZAZIONI GEOGRAFICO-AMMINISTRATIVE	
TCL - Tipo di localizzazione	luogo di provenienza
PRV - LOCALIZZAZIONE GEOGRAFICO-AMMINISTRATIVA	
PRVR - Regione	Campania
PRVP - Provincia	NA
PRVC - Comune	Nola
PRC - COLLOCAZIONE SPECIFICA	
PRCT - Tipologia	chiesa
PRCD - Denominazione	Chiesa di S. Lucia di Castel Cicala
DT - CRONOLOGIA	
DTZ - CRONOLOGIA GENERICA	
DTZG - Secolo	sec. XVIII
DTS - CRONOLOGIA SPECIFICA	
DTSI - Da	1723
DTSF - A	1723
DTM - Motivazione cronologia	data
AU - DEFINIZIONE CULTURALE	
ATB - AMBITO CULTURALE	
ATBD - Denominazione	ambito campano
ATBM - Motivazione dell'attribuzione	analisi stilistica
MT - DATI TECNICI	
MTC - Materia e tecnica	tavola/ pittura a olio
MIS - MISURE	
MISA - Altezza	250
MISL - Larghezza	160
CO - CONSERVAZIONE	
STC - STATO DI CONSERVAZIONE	
STCC - Stato di conservazione	cattivo
DA - DATI ANALITICI	
DES - DESCRIZIONE	
DESO - Indicazioni sull'oggetto	Dipinto
DESI - Codifica Iconclass	NR (recupero pregresso)
DESS - Indicazioni sul soggetto	Personaggi: Madonna; Gesù Bambino; Sant'Agnello Abate.
TU - CONDIZIONE GIURIDICA E VINCOLI	
CDG - CONDIZIONE GIURIDICA	
CDGG - Indicazione generica	proprietà Stato
CDGS - Indicazione specifica	Ministero dell'Interno, Fondo Edifici di Culto (F.E.C.)

DO - FONTI E DOCUMENTI DI RIFERIMENTO**FTA - DOCUMENTAZIONE FOTOGRAFICA**

FTAX - Genere	documentazione allegata
FTAP - Tipo	fotografia b/n
FTAN - Codice identificativo	afsbas1841cat

AD - ACCESSO AI DATI**ADS - SPECIFICHE DI ACCESSO AI DATI**

ADSP - Profilo di accesso	1
ADSM - Motivazione	scheda contenente dati liberamente accessibili

CM - COMPILAZIONE**CMP - COMPILAZIONE**

CMPD - Data	1989
CMPN - Nome	D'Autilia A.
FUR - Funzionario responsabile	Petrelli F.

RVM - TRASCRIZIONE PER INFORMATIZZAZIONE

RVMD - Data	1997
RVMN - Nome	Chiurazzi F.

AGG - AGGIORNAMENTO - REVISIONE

AGGD - Data	2005
AGGN - Nome	ARTPAST/ Monaco M.
AGGF - Funzionario responsabile	NR (recupero pregresso)

AN - ANNOTAZIONI

OSS - Osservazioni	/DO[1]/VDS[1]/VDST[1]: CD ROM /DO[1]/VDS[1]/VDSI[1]: ALLEGATI /DO[1]/VDS[1]/VDSP[1]: 190171
---------------------------	---