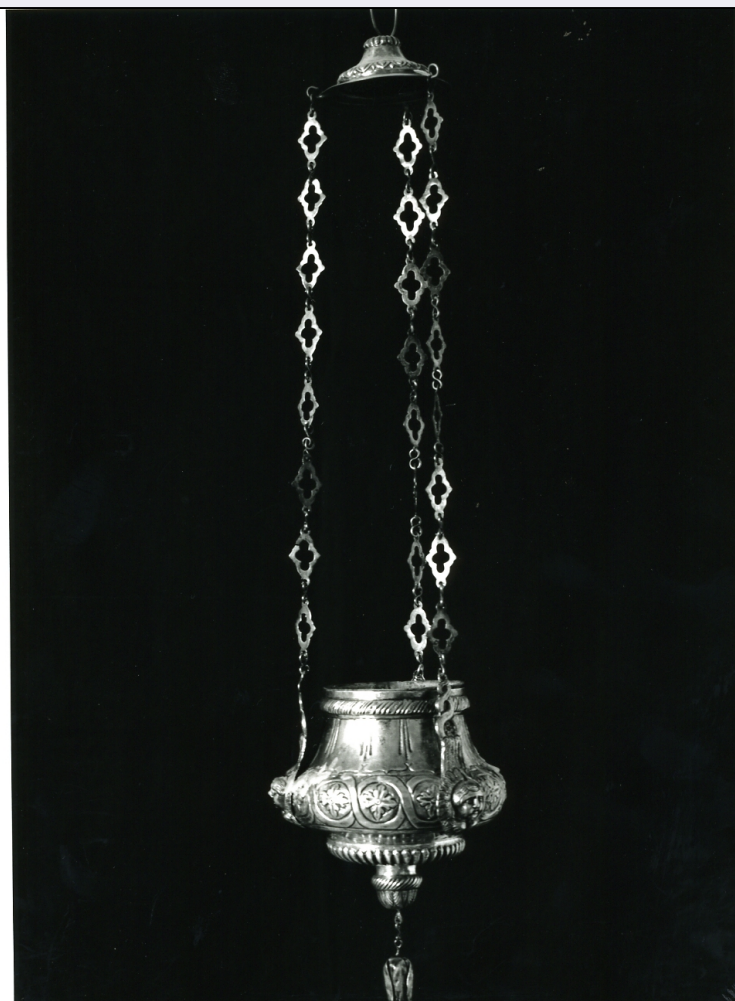


SCHEDA



CD - CODICI

TSK - Tipo scheda	OA
LIR - Livello ricerca	P
NCT - CODICE UNIVOCO	
NCTR - Codice regione	15
NCTN - Numero catalogo generale	00217635
ESC - Ente schedatore	S31
ECP - Ente competente	S110

OG - OGGETTO

OGT - OGGETTO

OGTD - Definizione	cantaro
--------------------	---------

LC - LOCALIZZAZIONE GEOGRAFICO-AMMINISTRATIVA

PVC - LOCALIZZAZIONE GEOGRAFICO-AMMINISTRATIVA ATTUALE

PVCS - Stato	Italia
PVCR - Regione	Campania
PVCP - Provincia	NA
PVCC - Comune	Piano di Sorrento

LDC - COLLOCAZIONE SPECIFICA

DT - CRONOLOGIA**DTZ - CRONOLOGIA GENERICA**

DTZG - Secolo	sec. XIX
----------------------	----------

DTS - CRONOLOGIA SPECIFICA

DTSI - Da	1863
------------------	------

DTSF - A	1863
-----------------	------

DTM - Motivazione cronologia	data
-------------------------------------	------

AU - DEFINIZIONE CULTURALE**ATB - AMBITO CULTURALE**

ATBD - Denominazione	bottega napoletana
-----------------------------	--------------------

ATBM - Motivazione dell'attribuzione	analisi stilistica
---------------------------------------------	--------------------

MT - DATI TECNICI

MTC - Materia e tecnica	argento/ incisione/ laminazione
--------------------------------	---------------------------------

MIS - MISURE

MISA - Altezza	65
-----------------------	----

MISL - Larghezza	18
-------------------------	----

CO - CONSERVAZIONE**STC - STATO DI CONSERVAZIONE**

STCC - Stato di conservazione	discreto
--------------------------------------	----------

DA - DATI ANALITICI**DES - DESCRIZIONE**

DESO - Indicazioni sull'oggetto	Cantaro
----------------------------------------	---------

DESI - Codifica Iconclass	NR (recupero pregresso)
----------------------------------	-------------------------

DESS - Indicazioni sul soggetto	NR (recupero pregresso)
----------------------------------------	-------------------------

TU - CONDIZIONE GIURIDICA E VINCOLI**CDG - CONDIZIONE GIURIDICA**

CDGG - Indicazione generica	proprietà Ente religioso cattolico
------------------------------------	------------------------------------

DO - FONTI E DOCUMENTI DI RIFERIMENTO**FTA - DOCUMENTAZIONE FOTOGRAFICA**

FTAX - Genere	documentazione allegata
----------------------	-------------------------

FTAP - Tipo	fotografia b/n
--------------------	----------------

FTAN - Codice identificativo	afsbas46925cat
-------------------------------------	----------------

AD - ACCESSO AI DATI**ADS - SPECIFICHE DI ACCESSO AI DATI**

ADSP - Profilo di accesso	3
----------------------------------	---

ADSM - Motivazione	scheda di bene non adeguatamente sorvegliabile
---------------------------	------------------------------------------------

CM - COMPILAZIONE**CMP - COMPILAZIONE**

CMPD - Data	1993
--------------------	------

CMPN - Nome	Alfano F.
FUR - Funzionario responsabile	Petrelli F.
RVM - TRASCRIZIONE PER INFORMATIZZAZIONE	
RVMD - Data	1997
RVMN - Nome	Chiurazzi F.
AGG - AGGIORNAMENTO - REVISIONE	
AGGD - Data	2005
AGGN - Nome	ARTPAST/ Monaco M.
AGGF - Funzionario responsabile	NR (recupero pregresso)
AN - ANNOTAZIONI	