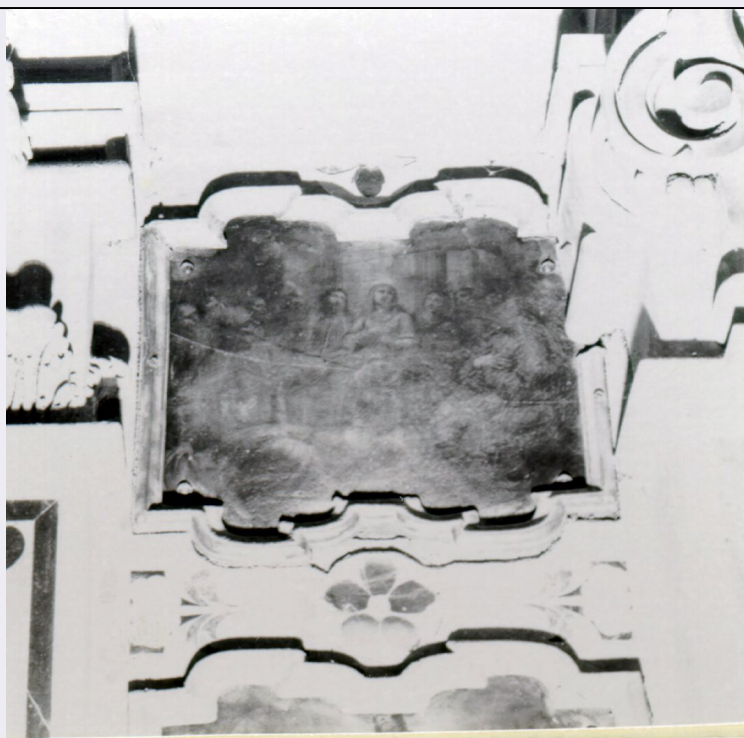


SCHEDA



CD - CODICI

TSK - Tipo scheda	OA
LIR - Livello ricerca	P
NCT - CODICE UNIVOCO	
NCTR - Codice regione	15
NCTN - Numero catalogo generale	00028406
ESC - Ente schedatore	S31
ECP - Ente competente	S110

RV - RELAZIONI

RVE - STRUTTURA COMPLESSA

RVEL - Livello	4
RVER - Codice bene radice	1500028406

OG - OGGETTO

OGT - OGGETTO

OGTD - Definizione	dipinto
OGTV - Identificazione	elemento d'insieme

SGT - SOGGETTO

SGTI - Identificazione	Pentecoste
------------------------	------------

LC - LOCALIZZAZIONE GEOGRAFICO-AMMINISTRATIVA

PVC - LOCALIZZAZIONE GEOGRAFICO-AMMINISTRATIVA ATTUALE

PVCS - Stato	Italia
--------------	--------

PVCR - Regione	Campania
PVCP - Provincia	NA
PVCC - Comune	Napoli
LDC - COLLOCAZIONE SPECIFICA	
LDCT - Tipologia	chiesa
LDCN - Denominazione	Chiesa di S. Lorenzo Maggiore
LDCU - Denominazione spazio viabilistico	Piazza San Gaetano
LDCS - Specifiche	terza cappella a destra, parete di fondo.
DT - CRONOLOGIA	
DTZ - CRONOLOGIA GENERICA	
DTZG - Secolo	sec. XVII
DTZS - Frazione di secolo	seconda metà
DTS - CRONOLOGIA SPECIFICA	
DTSI - Da	1650
DTSF - A	1699
DTM - Motivazione cronologia	analisi stilistica
DTM - Motivazione cronologia	bibliografia
AU - DEFINIZIONE CULTURALE	
AUT - AUTORE	
AUTS - Riferimento all'autore	cerchia
AUTM - Motivazione dell'attribuzione	bibliografia
AUTN - Nome scelto	Stanzione Massimo
AUTA - Dati anagrafici	1585 ca./ 1658 ca.
AUTH - Sigla per citazione	00000119
MT - DATI TECNICI	
MTC - Materia e tecnica	rame/ pittura a olio
MIS - MISURE	
MISA - Altezza	44
MISL - Larghezza	42
CO - CONSERVAZIONE	
STC - STATO DI CONSERVAZIONE	
STCC - Stato di conservazione	mediocre
DA - DATI ANALITICI	
DES - DESCRIZIONE	
DESO - Indicazioni sull'oggetto	Dipinto.
DESI - Codifica Iconclass	NR (recupero pregresso)
DESS - Indicazioni sul soggetto	Personaggi: Madonna. Figure: apostoli.
TU - CONDIZIONE GIURIDICA E VINCOLI	

CDG - CONDIZIONE GIURIDICA**CDGG - Indicazione generica**

proprietà Stato

CDGS - Indicazione specifica

Ministero dell'Interno, Fondo Edifici di Culto (F.E.C.)

DO - FONTI E DOCUMENTI DI RIFERIMENTO**FTA - DOCUMENTAZIONE FOTOGRAFICA****FTAX - Genere**

documentazione allegata

FTAP - Tipo

fotografia b/n

FTAN - Codice identificativo

AFS BAS NA 20829 CAT

BIB - BIBLIOGRAFIA**BIBX - Genere**

bibliografia di confronto

BIBA - Autore

De Dominicis B.

BIBD - Anno di edizione

1742-1745

BIBH - Sigla per citazione

10000118

BIBN - V., pp., nn.

v. III, p. 197

BIB - BIBLIOGRAFIA**BIBX - Genere**

bibliografia di confronto

BIBA - Autore

Celano C./ Chiarini G.B.

BIBD - Anno di edizione

1856-1860

BIBH - Sigla per citazione

10000202

BIBN - V., pp., nn.

v. III, p. 164

BIB - BIBLIOGRAFIA**BIBX - Genere**

bibliografia di confronto

BIBA - Autore

Filangeri di Satriano G.

BIBD - Anno di edizione

1883-1891

BIBN - V., pp., nn.

v. II, p. 229

AD - ACCESSO AI DATI**ADS - SPECIFICHE DI ACCESSO AI DATI****ADSP - Profilo di accesso**

1

ADSM - Motivazione

scheda contenente dati liberamente accessibili

CM - COMPILAZIONE**CMP - COMPILAZIONE****CMPD - Data**

1980

CMPN - Nome

Casa M.

FUR - Funzionario responsabile

Causa R.

RVM - TRASCRIZIONE PER INFORMATIZZAZIONE**RVMD - Data**

1995

RVMN - Nome

Chiurazzi F.

AGG - AGGIORNAMENTO - REVISIONE**AGGD - Data**

2005

AGGN - Nome

ARTPAST/ Faiello G.

**AGGF - Funzionario
responsabile**

NR (recupero pregresso)

AN - ANNOTAZIONI

OSS - Osservazioni

/DO[1]/VDS[1]/VDST[1]: CD ROM /DO[1]/VDS[1]/VDSI[1]: 00055
/DO[1]/VDS[1]/VDSP[1]: 006839