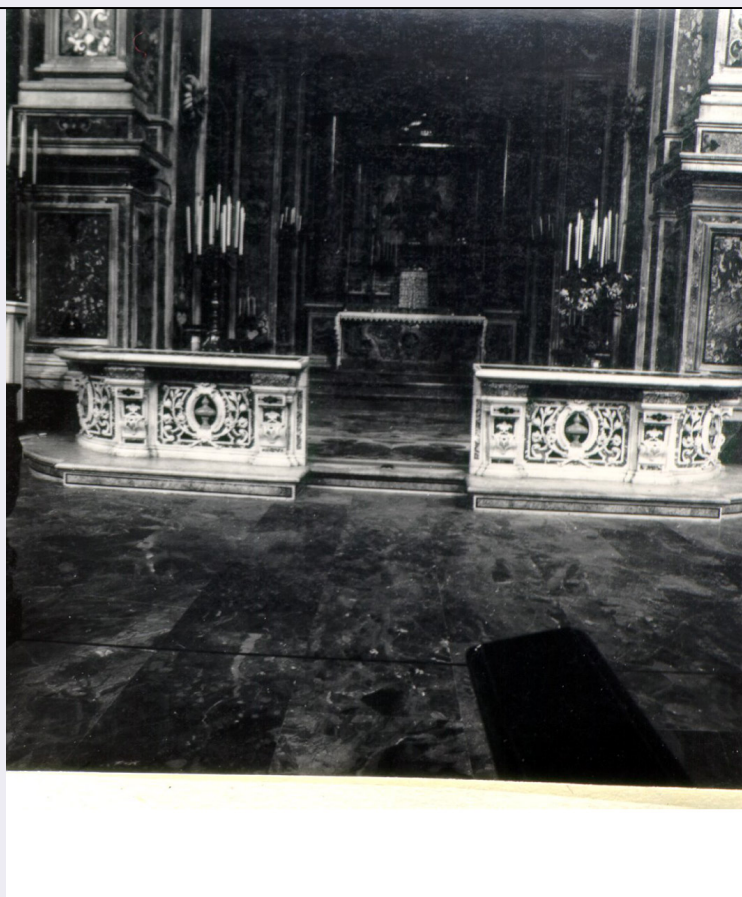


# SCHEDA



## CD - CODICI

TSK - Tipo scheda OA

LIR - Livello ricerca P

### NCT - CODICE UNIVOCO

NCTR - Codice regione 15

NCTN - Numero catalogo generale 00028511

ESC - Ente schedatore S31

ECP - Ente competente S110

## RV - RELAZIONI

ROZ - Altre relazioni 1500028510

## OG - OGGETTO

### OGT - OGGETTO

OGTD - Definizione balastrata

## LC - LOCALIZZAZIONE GEOGRAFICO-AMMINISTRATIVA

### PVC - LOCALIZZAZIONE GEOGRAFICO-AMMINISTRATIVA ATTUALE

PVCS - Stato Italia

PVCR - Regione Campania

PVCP - Provincia NA

PVCC - Comune Napoli

### LDC - COLLOCAZIONE SPECIFICA

LDCT - Tipologia chiesa

<b>LDCN - Denominazione</b>	Chiesa di S. Lorenzo Maggiore
<b>LDCU - Denominazione spazio viabilistico</b>	Piazza San Gaetano
<b>LDCS - Specifiche</b>	Transetto sinistro, Cappellone di Sant'Antonio.

## DT - CRONOLOGIA

### DTZ - CRONOLOGIA GENERICA

**DTZG - Secolo** sec. XVII

### DTS - CRONOLOGIA SPECIFICA

**DTSI - Da** 1638

**DTSF - A** 1638

**DTM - Motivazione cronologia** bibliografia

**DTM - Motivazione cronologia** documentazione

## AU - DEFINIZIONE CULTURALE

### AUT - AUTORE

**AUTS - Riferimento all'autore** e aiuti

**AUTR - Riferimento all'intervento** progettista/esecutore

**AUTM - Motivazione dell'attribuzione** bibliografia

**AUTN - Nome scelto** Fanzago Cosimo

**AUTA - Dati anagrafici** 1591/ 1678

**AUTH - Sigla per citazione** 00000263

## MT - DATI TECNICI

**MTC - Materia e tecnica** marmo rosso di Francia

**MTC - Materia e tecnica** marmo rosso di Siena

### MIS - MISURE

**MISA - Altezza** 78

**MISL - Larghezza** 253

## CO - CONSERVAZIONE

### STC - STATO DI CONSERVAZIONE

**STCC - Stato di conservazione** buono

## DA - DATI ANALITICI

### DES - DESCRIZIONE

**DESO - Indicazioni sull'oggetto** Balaustrata.

**DESI - Codifica Iconclass** NR (recupero pregresso)

**DESS - Indicazioni sul soggetto** NR (recupero pregresso)

## TU - CONDIZIONE GIURIDICA E VINCOLI

### CDG - CONDIZIONE GIURIDICA

**CDGG - Indicazione generica** proprietà Stato

**CDGS - Indicazione  
specifica**

Ministero dell'Interno, Fondo Edifici di Culto (F.E.C.)

## **DO - FONTI E DOCUMENTI DI RIFERIMENTO**

### **FTA - DOCUMENTAZIONE FOTOGRAFICA**

**FTAX - Genere**

documentazione allegata

**FTAP - Tipo**

fotografia b/n

**FTAN - Codice identificativo**

AFS BAS NA 22920 CAT

### **FTA - DOCUMENTAZIONE FOTOGRAFICA**

**FTAX - Genere**

documentazione allegata

**FTAP - Tipo**

fotografia b/n

**FTAN - Codice identificativo**

AFS BAS NA 22921 CAT

## **AD - ACCESSO AI DATI**

### **ADS - SPECIFICHE DI ACCESSO AI DATI**

**ADSP - Profilo di accesso**

1

**ADSM - Motivazione**

scheda contenente dati liberamente accessibili

## **CM - COMPILAZIONE**

### **CMP - COMPILAZIONE**

**CMPD - Data**

1980

**CMPN - Nome**

Casa M.

**FUR - Funzionario  
responsabile**

Causa R.

### **RVM - TRASCRIZIONE PER INFORMATIZZAZIONE**

**RVMD - Data**

1995

**RVMN - Nome**

Chiurazzi F.

### **AGG - AGGIORNAMENTO - REVISIONE**

**AGGD - Data**

2005

**AGGN - Nome**

ARTPAST/ Faiello G.

**AGGF - Funzionario  
responsabile**

NR (recupero pregresso)

## **AN - ANNOTAZIONI**

**OSS - Osservazioni**

/DO[1]/VDS[1]/VDST[1]: CD ROM /DO[1]/VDS[1]/VDSI[1]: 00055  
/DO[1]/VDS[1]/VDSP[1]: 007004 /DO[1]/VDS[2]/VDST[1]: CD  
ROM /DO[1]/VDS[2]/VDSI[1]: 00055 /DO[1]/VDS[2]/VDSP[1]:  
28511