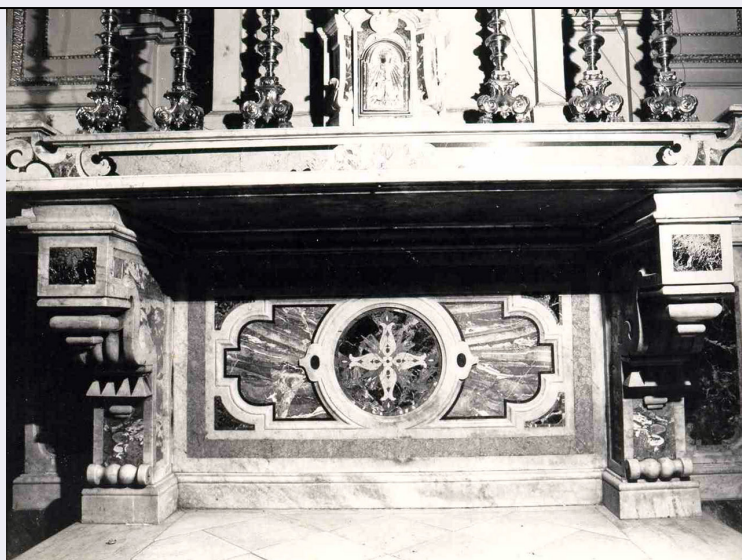


# SCHEDA



## CD - CODICI

|                                 |          |
|---------------------------------|----------|
| TSK - Tipo scheda               | OA       |
| LIR - Livello ricerca           | P        |
| <b>NCT - CODICE UNIVOCO</b>     |          |
| NCTR - Codice regione           | 15       |
| NCTN - Numero catalogo generale | 00059691 |
| ESC - Ente schedatore           | S31      |
| ECP - Ente competente           | S110     |

## OG - OGGETTO

### OGT - OGGETTO

|                        |        |
|------------------------|--------|
| OGTD - Definizione     | altare |
| OGTV - Identificazione | serie  |

### QNT - QUANTITA'

|               |   |
|---------------|---|
| QNTN - Numero | 6 |
|---------------|---|

## LC - LOCALIZZAZIONE GEOGRAFICO-AMMINISTRATIVA

### PVC - LOCALIZZAZIONE GEOGRAFICO-AMMINISTRATIVA ATTUALE

|                  |          |
|------------------|----------|
| PVCS - Stato     | Italia   |
| PVCR - Regione   | Campania |
| PVCP - Provincia | NA       |
| PVCC - Comune    | Napoli   |

### LDC - COLLOCAZIONE SPECIFICA

## DT - CRONOLOGIA

### DTZ - CRONOLOGIA GENERICA

|                           |              |
|---------------------------|--------------|
| DTZG - Secolo             | sec. XVIII   |
| DTZS - Frazione di secolo | primo quarto |

### DTS - CRONOLOGIA SPECIFICA

|           |      |
|-----------|------|
| DTSI - Da | 1722 |
|-----------|------|

|  |  |
|--|--|
| <b>DTSF - A</b>                              | 1723   |
| <b>DTM - Motivazione cronologia</b>          | documentazione   |
| <b>AU - DEFINIZIONE CULTURALE</b>            |  |
| <b>AUT - AUTORE</b>                          |  |
| <b>AUTR - Riferimento all'intervento</b>     | esecutore  |
| <b>AUTM - Motivazione dell'attribuzione</b>  | documentazione   |
| <b>AUTN - Nome scelto</b>                    | Ghetti Pietro  |
| <b>AUTA - Dati anagrafici</b>                | notizie 1663-1728  |
| <b>AUTH - Sigla per citazione</b>            | 00000302   |
| <b>MT - DATI TECNICI</b>                     |  |
| <b>MTC - Materia e tecnica</b>               | marmo/ commesso  |
| <b>MIS - MISURE</b>                          |  |
| <b>MISA - Altezza</b>                        | 200  |
| <b>MISL - Larghezza</b>                      | 300  |
| <b>MIST - Validità</b>                       | ca.  |
| <b>CO - CONSERVAZIONE</b>                    |  |
| <b>STC - STATO DI CONSERVAZIONE</b>          |  |
| <b>STCC - Stato di conservazione</b>         | buono  |
| <b>DA - DATI ANALITICI</b>                   |  |
| <b>DES - DESCRIZIONE</b>                     |  |
| <b>DESO - Indicazioni sull'oggetto</b>       | Altare.  |
| <b>DESI - Codifica Iconclass</b>             | NR (recupero pregresso)  |
| <b>DESS - Indicazioni sul soggetto</b>       | NR (recupero pregresso)  |
| <b>NSC - Notizie storico-critiche</b>        | Questa serie di altari per le cappelle laterali della chiesa si ripetono in forma pressocchè invariata riprendendo in maniera assai semplificata gli stilemi tipici dell'altare seicentesco d'ispirazione fanzaghiana. |
| <b>TU - CONDIZIONE GIURIDICA E VINCOLI</b>   |  |
| <b>CDG - CONDIZIONE GIURIDICA</b>            |  |
| <b>CDGG - Indicazione generica</b>           | proprietà privata  |
| <b>DO - FONTI E DOCUMENTI DI RIFERIMENTO</b> |  |
| <b>FTA - DOCUMENTAZIONE FOTOGRAFICA</b>      |  |
| <b>FTAX - Genere</b>                         | documentazione allegata  |
| <b>FTAP - Tipo</b>                           | fotografia b/n   |
| <b>FTAN - Codice identificativo</b>          | afsbas26891CAT   |
| <b>AD - ACCESSO AI DATI</b>                  |  |
| <b>ADS - SPECIFICHE DI ACCESSO AI DATI</b>   |  |
| <b>ADSP - Profilo di accesso</b>             | 3  |
| <b>ADSM - Motivazione</b>                    | scheda di bene non adeguatamente sorvegliabile   |

**CM - COMPILAZIONE****CMP - COMPILAZIONE**

|                                       |             |
|---------------------------------------|-------------|
| <b>CMPD - Data</b>                    | 1893        |
| <b>CMPN - Nome</b>                    | Guida G.    |
| <b>FUR - Funzionario responsabile</b> | Petrelli F. |

**RVM - TRASCRIZIONE PER INFORMATIZZAZIONE**

|                    |              |
|--------------------|--------------|
| <b>RVMD - Data</b> | 1995         |
| <b>RVMN - Nome</b> | Chiurazzi F. |

**AGG - AGGIORNAMENTO - REVISIONE**

|  |                         |
|--|-------------------------|
| <b>AGGD - Data</b>                     | 2005                    |
| <b>AGGN - Nome</b>                     | ARTPAST/ Coscino F.     |
| <b>AGGF - Funzionario responsabile</b> | NR (recupero pregresso) |

**AN - ANNOTAZIONI**