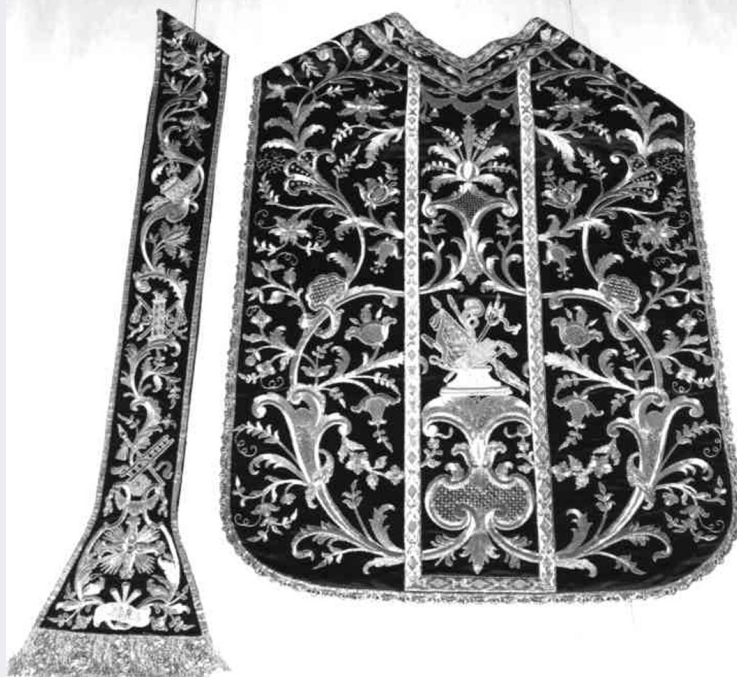


# SCHEDA



## CD - CODICI

TSK - Tipo scheda	OA
LIR - Livello ricerca	P
<b>NCT - CODICE UNIVOCO</b>	
NCTR - Codice regione	15
NCTN - Numero catalogo generale	00217088
ESC - Ente schedatore	S31
ECP - Ente competente	S110

## RV - RELAZIONI

### RVE - STRUTTURA COMPLESSA

RVEL - Livello	1
RVER - Codice bene radice	1500217088

## OG - OGGETTO

### OGT - OGGETTO

OGTD - Definizione	pianeta
OGTV - Identificazione	serie

### QNT - QUANTITA'

QNTN - Numero	3
---------------	---

## LC - LOCALIZZAZIONE GEOGRAFICO-AMMINISTRATIVA

### PVC - LOCALIZZAZIONE GEOGRAFICO-AMMINISTRATIVA ATTUALE

PVCS - Stato	Italia
--------------	--------

<b>PVCR - Regione</b>	Campania
<b>PVCP - Provincia</b>	NA
<b>PVCC - Comune</b>	Napoli
<b>LDC - COLLOCAZIONE SPECIFICA</b>	
<b>LDCT - Tipologia</b>	convento
<b>LDCN - Denominazione</b>	Convento di S. Gregorio Armeno
<b>LDCU - Denominazione spazio viabilistico</b>	Piazzetta S. Gregorio Armeno, 1
<b>LDCS - Specifiche</b>	Deposito
<b>DT - CRONOLOGIA</b>	
<b>DTZ - CRONOLOGIA GENERICA</b>	
<b>DTZG - Secolo</b>	sec. XIX
<b>DTZS - Frazione di secolo</b>	prima metà
<b>DTS - CRONOLOGIA SPECIFICA</b>	
<b>DTSI - Da</b>	1800
<b>DTSF - A</b>	1849
<b>DTM - Motivazione cronologia</b>	analisi stilistica
<b>AU - DEFINIZIONE CULTURALE</b>	
<b>ATB - AMBITO CULTURALE</b>	
<b>ATBD - Denominazione</b>	manifattura napoletana
<b>ATBM - Motivazione dell'attribuzione</b>	analisi stilistica
<b>MT - DATI TECNICI</b>	
<b>MTC - Materia e tecnica</b>	seta/ raso/ ricamo
<b>MTC - Materia e tecnica</b>	filo d'oro/ ricamo
<b>MIS - MISURE</b>	
<b>MISA - Altezza</b>	127
<b>MISL - Larghezza</b>	100
<b>CO - CONSERVAZIONE</b>	
<b>STC - STATO DI CONSERVAZIONE</b>	
<b>STCC - Stato di conservazione</b>	mediocre
<b>DA - DATI ANALITICI</b>	
<b>DES - DESCRIZIONE</b>	
<b>DESO - Indicazioni sull'oggetto</b>	Pianeta.
<b>DESI - Codifica Iconclass</b>	NR (recupero pregresso)
<b>DESS - Indicazioni sul soggetto</b>	NR (recupero pregresso)
<b>NSC - Notizie storico-critiche</b>	I caratteri dell'impianto decorativo, memore della lezione settecentesca ma più irrigidito e schematico, datano il completo di manifattura napoletana al XIX secolo.
<b>TU - CONDIZIONE GIURIDICA E VINCOLI</b>	
<b>CDG - CONDIZIONE GIURIDICA</b>	

<b>CDGG - Indicazione generica</b>	proprietà Stato
<b>CDGS - Indicazione specifica</b>	Ministero dell'Interno, Fondo Edifici di Culto (F.E.C.)
<b>DO - FONTI E DOCUMENTI DI RIFERIMENTO</b>	
<b>FTA - DOCUMENTAZIONE FOTOGRAFICA</b>	
<b>FTAX - Genere</b>	documentazione allegata
<b>FTAP - Tipo</b>	fotografia b/n
<b>FTAN - Codice identificativo</b>	50771CAT
<b>AD - ACCESSO AI DATI</b>	
<b>ADS - SPECIFICHE DI ACCESSO AI DATI</b>	
<b>ADSP - Profilo di accesso</b>	1
<b>ADSM - Motivazione</b>	scheda contenente dati liberamente accessibili
<b>CM - COMPILAZIONE</b>	
<b>CMP - COMPILAZIONE</b>	
<b>CMPD - Data</b>	1992
<b>CMPN - Nome</b>	Fardella P.
<b>FUR - Funzionario responsabile</b>	Petrelli F.
<b>RVM - TRASCRIZIONE PER INFORMATIZZAZIONE</b>	
<b>RVMD - Data</b>	1995
<b>RVMN - Nome</b>	Borrelli G.
<b>AGG - AGGIORNAMENTO - REVISIONE</b>	
<b>AGGD - Data</b>	2005
<b>AGGN - Nome</b>	ARTPAST/ Palmieri R.
<b>AGGF - Funzionario responsabile</b>	NR (recupero pregresso)
<b>AN - ANNOTAZIONI</b>	
<b>OSS - Osservazioni</b>	/DO[1]/VDS[1]/VDST[1]: CD ROM /DO[1]/VDS[1]/VDSI[1]: 00104 /DO[1]/VDS[1]/VDSP[1]: 013535