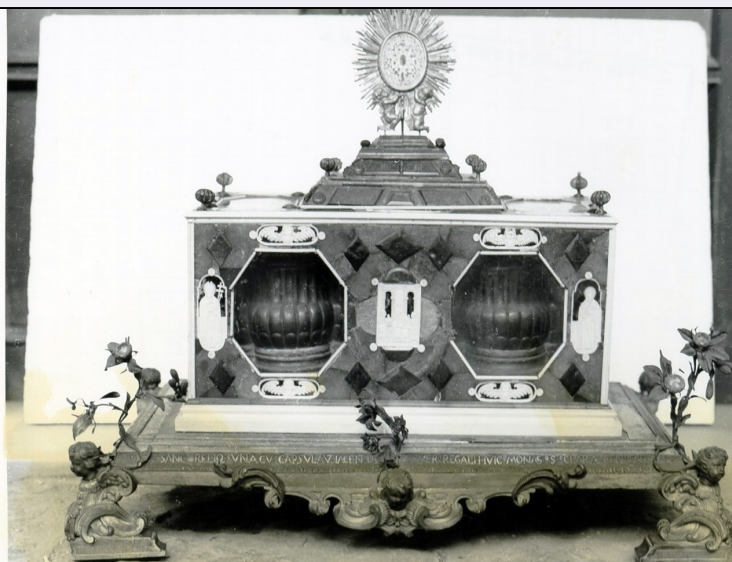


SCHEDA



CD - CODICI

TSK - Tipo scheda	OA
LIR - Livello ricerca	P
NCT - CODICE UNIVOCO	
NCTR - Codice regione	15
NCTN - Numero catalogo generale	00218526
ESC - Ente schedatore	S31
ECP - Ente competente	S110

OG - OGGETTO

OGT - OGGETTO

OGTD - Definizione	reliquiario a teca
OGTT - Tipologia	a cassetta

LC - LOCALIZZAZIONE GEOGRAFICO-AMMINISTRATIVA

PVC - LOCALIZZAZIONE GEOGRAFICO-AMMINISTRATIVA ATTUALE

PVCS - Stato	Italia
PVCR - Regione	Campania
PVCP - Provincia	NA
PVCC - Comune	Napoli

LDC - COLLOCAZIONE SPECIFICA

LDCT - Tipologia	monastero
LDCN - Denominazione	Monastero di S. Chiara (Clarisse)
LDCC - Complesso monumentale di appartenenza	Complesso monastico e monumentale di S. Chiara
LDCU - Denominazione spazio viabilistico	Piazza del Gesù Nuovo, 18
LDCS - Specifiche	Museo dell'Opera, Sala dei Reliquiari

DT - CRONOLOGIA

DTZ - CRONOLOGIA GENERICA**DTZG - Secolo** sec. XVII**DTZS - Frazione di secolo** seconda metà**DTS - CRONOLOGIA SPECIFICA****DTSI - Da** 1650**DTSF - A** 1699**DTM - Motivazione cronologia** analisi stilistica**AU - DEFINIZIONE CULTURALE****ATB - AMBITO CULTURALE****ATBD - Denominazione** bottega polacca**ATBM - Motivazione dell'attribuzione** analisi stilistica**MT - DATI TECNICI****MTC - Materia e tecnica** legno/ incrostatura in avorio**MTC - Materia e tecnica** ambra**MTC - Materia e tecnica** bronzo/ fusione/ doratura**MTC - Materia e tecnica** argento**MIS - MISURE****MISA - Altezza** 34**MISL - Larghezza** 46**MISP - Profondità** 22**MISV - Varie** Base: altezza 12, larghezza 70, profondità 42.**CO - CONSERVAZIONE****STC - STATO DI CONSERVAZIONE****STCC - Stato di conservazione** discreto**DA - DATI ANALITICI****DES - DESCRIZIONE****DESO - Indicazioni sull'oggetto** Cassetta-reliquiario rivestita in ambra, con inserti in avorio. All'interno vasi in argento. Base in argento e bronzo dorato.**DESI - Codifica Iconclass** NR (recupero pregresso)**DESS - Indicazioni sul soggetto** NR (recupero pregresso)**ISR - ISCRIZIONI****ISRL - Lingua** latino**ISRS - Tecnica di scrittura** NR (recupero pregresso)**ISRP - Posizione** NR (recupero pregresso)**ISRI - Trascrizione**
APOLLINARIS EPI. ET MAR. ALTERUM OSSIS/ PETIUM
EIUSDEM/ PLUR. SANG. RELIQ. UNA CV. CAPSULAM IACENT
DONO D. PUER REGALI HHUIC MONAS. S. CLARAE
BENIGNIS AB/ D.NO AC REV. MO D.NO D. ALBERANO CIIBO
A. D. MDCXCVII ABBTIS SOR. S ANTONIE CARMIGNANO
REL. SUNT DENS ET OS. S. STEPHANI PROTHOMARTIRIS/
IUSTI MAR. OS. S. MAURI ABBATIS/ OSS. UGONIS EPIS ET
MAR. DENS S. IACOBI APOS PAR. PETIUM OS. SS. LELII
MAXENTII MAR

TU - CONDIZIONE GIURIDICA E VINCOLI**CDG - CONDIZIONE GIURIDICA****CDGG - Indicazione generica**

proprietà Stato

CDGS - Indicazione specifica

Ministero dell'Interno, Fondo Edifici di Culto (F.E.C.)

DO - FONTI E DOCUMENTI DI RIFERIMENTO**FTA - DOCUMENTAZIONE FOTOGRAFICA****FTAX - Genere**

documentazione allegata

FTAP - Tipo

fotografia b/n

FTAN - Codice identificativo

51744CAT

AD - ACCESSO AI DATI**ADS - SPECIFICHE DI ACCESSO AI DATI****ADSP - Profilo di accesso**

1

ADSM - Motivazione

scheda contenente dati liberamente accessibili

CM - COMPILAZIONE**CMP - COMPILAZIONE****CMPD - Data**

1992

CMPN - Nome

Starita L.

FUR - Funzionario responsabile

Petrelli F.

RVM - TRASCRIZIONE PER INFORMATIZZAZIONE**RVMD - Data**

1995

RVMN - Nome

Chiurazzi F.

AGG - AGGIORNAMENTO - REVISIONE**AGGD - Data**

2005

AGGN - Nome

ARTPAST/ Palmieri R.

AGGF - Funzionario responsabile

NR (recupero pregresso)

AN - ANNOTAZIONI**OSS - Osservazioni**/DO[1]/VDS[1]/VDST[1]: CD ROM /DO[1]/VDS[1]/VDSI[1]: 00032
/DO[1]/VDS[1]/VDSP[1]: 005036