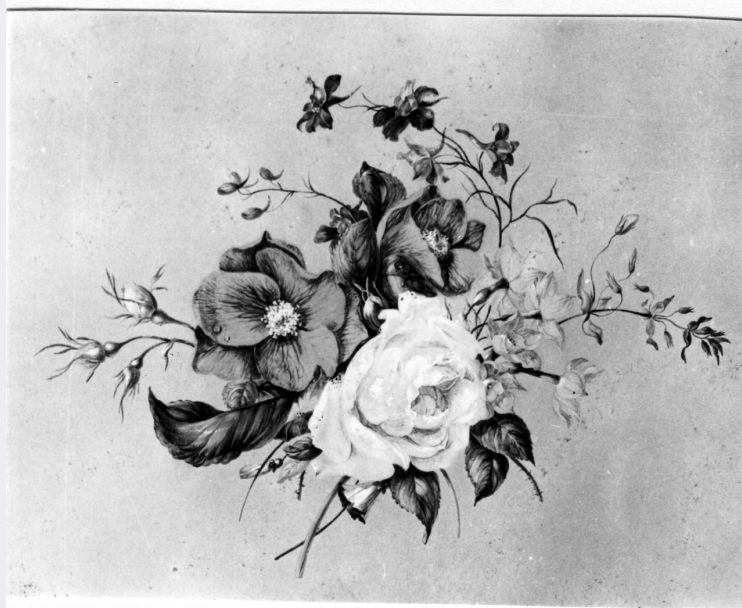


# SCHEDA



## CD - CODICI

TSK - Tipo scheda OA

LIR - Livello ricerca I

### NCT - CODICE UNIVOCO

NCTR - Codice regione 15

NCTN - Numero catalogo generale 00219816

ESC - Ente schedatore S30

ECP - Ente competente S110

## OG - OGGETTO

### OGT - OGGETTO

OGTD - Definizione dipinto

### SGT - SOGGETTO

SGTI - Identificazione fiori

## LC - LOCALIZZAZIONE GEOGRAFICO-AMMINISTRATIVA

### PVC - LOCALIZZAZIONE GEOGRAFICO-AMMINISTRATIVA ATTUALE

PVCS - Stato Italia

PVCR - Regione Campania

PVCP - Provincia NA

PVCC - Comune Napoli

### LDC - COLLOCAZIONE SPECIFICA

LDCT - Tipologia palazzo

LDCN - Denominazione Palazzo Reale

LDCU - Denominazione spazio viabilistico Piazza del Plebiscito, 1

LDCM - Denominazione raccolta Appartamento Storico di Palazzo Reale

LDCS - Specifiche Appartamento Storico, sala III

**UB - UBICAZIONE E DATI PATRIMONIALI****INV - INVENTARIO DI MUSEO O SOPRINTENDENZA**

INVN - Numero 866

INVD - Data 1980

**INV - INVENTARIO DI MUSEO O SOPRINTENDENZA**

INVN - Numero 406

INVD - Data 1950

**INV - INVENTARIO DI MUSEO O SOPRINTENDENZA**

INVN - Numero 118

INVD - Data 1907

**INV - INVENTARIO DI MUSEO O SOPRINTENDENZA**

INVN - Numero 523

INVD - Data 1874

STI - STIMA

**DT - CRONOLOGIA****DTZ - CRONOLOGIA GENERICA**

DTZG - Secolo sec. XIX

DTZS - Frazione di secolo metà

**DTS - CRONOLOGIA SPECIFICA**

DTSI - Da 1840

DTSF - A 1860

DTM - Motivazione cronologia analisi stilistica

**AU - DEFINIZIONE CULTURALE****AUT - AUTORE**

AUTM - Motivazione dell'attribuzione NR (recupero pregresso)

AUTN - Nome scelto Xavier Petter Franz

AUTA - Dati anagrafici notizie metà sec. XIX

AUTH - Sigla per citazione 00000107

**MT - DATI TECNICI**

MTC - Materia e tecnica carta/ pittura a tempera

**MIS - MISURE**

MISA - Altezza 17

MISL - Larghezza 24

**CO - CONSERVAZIONE****STC - STATO DI CONSERVAZIONE**

STCC - Stato di conservazione discreto

**DA - DATI ANALITICI****DES - DESCRIZIONE**

DESO - Indicazioni sull'oggetto Dipinto.

DESI - Codifica Iconclass NR (recupero pregresso)

<b>DESS - Indicazioni sul soggetto</b>	Fiori: rose.
<b>TU - CONDIZIONE GIURIDICA E VINCOLI</b>	
<b>CDG - CONDIZIONE GIURIDICA</b>	
<b>CDGG - Indicazione generica</b>	proprietà Stato
<b>CDGS - Indicazione specifica</b>	Ministero per i Beni e le Attività Culturali/ BAPPSAE NA
<b>CDGI - Indirizzo</b>	Piazza del Plebiscito, 1
<b>DO - FONTI E DOCUMENTI DI RIFERIMENTO</b>	
<b>FTA - DOCUMENTAZIONE FOTOGRAFICA</b>	
<b>FTAX - Genere</b>	documentazione allegata
<b>FTAP - Tipo</b>	fotografia b/n
<b>FTAN - Codice identificativo</b>	SBAA NA 39090/ F
<b>AD - ACCESSO AI DATI</b>	
<b>ADS - SPECIFICHE DI ACCESSO AI DATI</b>	
<b>ADSP - Profilo di accesso</b>	1
<b>ADSM - Motivazione</b>	scheda contenente dati liberamente accessibili
<b>CM - COMPILAZIONE</b>	
<b>CMP - COMPILAZIONE</b>	
<b>CMPD - Data</b>	1995
<b>CMPN - Nome</b>	Barbati S.
<b>FUR - Funzionario responsabile</b>	Sardella F.
<b>RVM - TRASCRIZIONE PER INFORMATIZZAZIONE</b>	
<b>RVMD - Data</b>	2005
<b>RVMN - Nome</b>	ARTPAST/ Coscino F.
<b>AGG - AGGIORNAMENTO - REVISIONE</b>	
<b>AGGD - Data</b>	2005
<b>AGGN - Nome</b>	ARTPAST/ Coscino F.
<b>AGGF - Funzionario responsabile</b>	NR (recupero pregresso)
<b>AN - ANNOTAZIONI</b>	
<b>OSS - Osservazioni</b>	/DO[1]/VDS[1]/VDST[1]: CD ROM /DO[1]/VDS[1]/VDSI[1]: ALLEGATI /DO[1]/VDS[1]/VDSP[1]: 219816 La stima risale all'anno 1995.