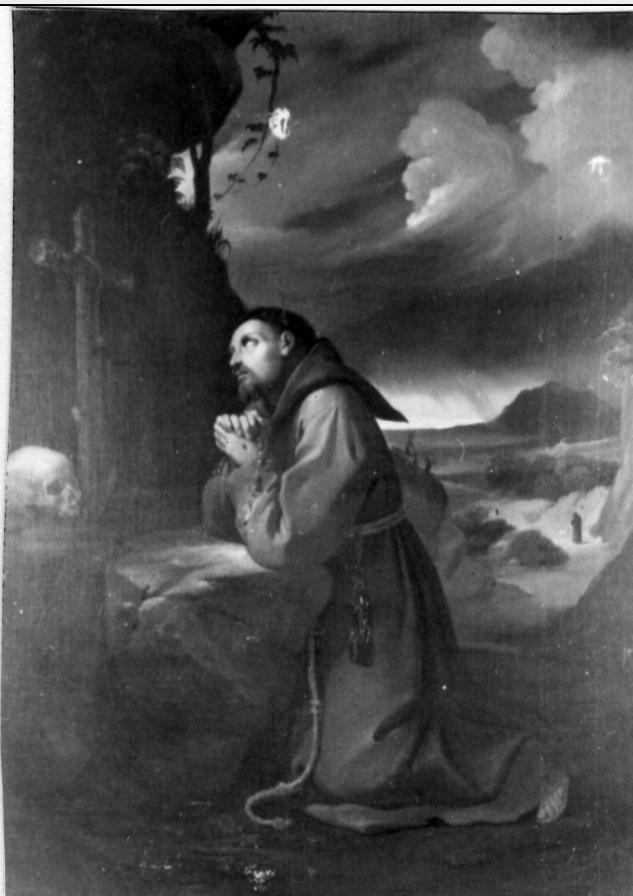


# SCHEDA



## CD - CODICI

TSK - Tipo scheda	OA
LIR - Livello ricerca	I
<b>NCT - CODICE UNIVOCO</b>	
NCTR - Codice regione	15
NCTN - Numero catalogo generale	00219988
ESC - Ente schedatore	S30
ECP - Ente competente	S110

## OG - OGGETTO

### OGT - OGGETTO

OGTD - Definizione	dipinto
--------------------	---------

### SGT - SOGGETTO

SGTI - Identificazione	San Francesco d'Assisi in preghiera davanti alla croce
------------------------	--

## LC - LOCALIZZAZIONE GEOGRAFICO-AMMINISTRATIVA

### PVC - LOCALIZZAZIONE GEOGRAFICO-AMMINISTRATIVA ATTUALE

PVCS - Stato	Italia
PVCR - Regione	Campania
PVCP - Provincia	NA
PVCC - Comune	Napoli

### LDC - COLLOCAZIONE SPECIFICA

LDCT - Tipologia	palazzo
------------------	---------

<b>LDCN - Denominazione</b>	Palazzo Reale
<b>LDCU - Denominazione spazio viabilistico</b>	Piazza del Plebiscito, 1
<b>LDCM - Denominazione raccolta</b>	Appartamento Storico di Palazzo Reale
<b>LDCS - Specifiche</b>	Deposito quadri

#### **UB - UBICAZIONE E DATI PATRIMONIALI**

##### **INV - INVENTARIO DI MUSEO O SOPRINTENDENZA**

<b>INVN - Numero</b>	475
<b>INVD - Data</b>	1980

##### **INV - INVENTARIO DI MUSEO O SOPRINTENDENZA**

<b>INVN - Numero</b>	149
<b>INVD - Data</b>	1950

##### **INV - INVENTARIO DI MUSEO O SOPRINTENDENZA**

<b>INVN - Numero</b>	486
<b>INVD - Data</b>	1907

##### **STI - STIMA**

#### **DT - CRONOLOGIA**

##### **DTZ - CRONOLOGIA GENERICA**

<b>DTZG - Secolo</b>	sec. XIX
<b>DTZS - Frazione di secolo</b>	prima metà

##### **DTS - CRONOLOGIA SPECIFICA**

<b>DTSI - Da</b>	1800
<b>DTSF - A</b>	1849

##### **DTM - Motivazione cronologia**

	analisi stilistica
--	--------------------

#### **AU - DEFINIZIONE CULTURALE**

##### **AUT - AUTORE**

<b>AUTM - Motivazione dell'attribuzione</b>	NR (recupero pregresso)
<b>AUTN - Nome scelto</b>	Oliva Francesco
<b>AUTA - Dati anagrafici</b>	1807/ 1861
<b>AUTH - Sigla per citazione</b>	00000146

#### **MT - DATI TECNICI**

##### **MTC - Materia e tecnica**

	tela/ pittura a olio
--	----------------------

##### **MIS - MISURE**

<b>MISA - Altezza</b>	135
<b>MISL - Larghezza</b>	97

#### **CO - CONSERVAZIONE**

##### **STC - STATO DI CONSERVAZIONE**

<b>STCC - Stato di conservazione</b>	discreto
--------------------------------------	----------

#### **DA - DATI ANALITICI**

##### **DES - DESCRIZIONE**

--	--

<b>DESO - Indicazioni sull'oggetto</b>	Paesaggio con San Francesco d'Assisi inginocchiato in preghiera dinanzi a un crocifisso.
<b>DESI - Codifica Iconclass</b>	NR (recupero pregresso)
<b>DESS - Indicazioni sul soggetto</b>	Personaggi: San Francesco d'Assisi. Oggetti: crocifisso.
<b>TU - CONDIZIONE GIURIDICA E VINCOLI</b>	
<b>CDG - CONDIZIONE GIURIDICA</b>	
<b>CDGG - Indicazione generica</b>	proprietà Stato
<b>CDGS - Indicazione specifica</b>	Ministero per i Beni e le Attività Culturali/ BAPPSAE NA
<b>CDGI - Indirizzo</b>	Piazza del Plebiscito, 1
<b>DO - FONTI E DOCUMENTI DI RIFERIMENTO</b>	
<b>FTA - DOCUMENTAZIONE FOTOGRAFICA</b>	
<b>FTAX - Genere</b>	documentazione allegata
<b>FTAP - Tipo</b>	fotografia b/n
<b>FTAN - Codice identificativo</b>	SBAA NA 57272/ F
<b>AD - ACCESSO AI DATI</b>	
<b>ADS - SPECIFICHE DI ACCESSO AI DATI</b>	
<b>ADSP - Profilo di accesso</b>	1
<b>ADSM - Motivazione</b>	scheda contenente dati liberamente accessibili
<b>CM - COMPILAZIONE</b>	
<b>CMP - COMPILAZIONE</b>	
<b>CMPD - Data</b>	1995
<b>CMPN - Nome</b>	Barbati S.
<b>FUR - Funzionario responsabile</b>	Sardella F.
<b>RVM - TRASCRIZIONE PER INFORMATIZZAZIONE</b>	
<b>RVMD - Data</b>	2005
<b>RVMN - Nome</b>	ARTPAST/ Palmieri R.
<b>AGG - AGGIORNAMENTO - REVISIONE</b>	
<b>AGGD - Data</b>	2005
<b>AGGN - Nome</b>	ARTPAST/ Palmieri R.
<b>AGGF - Funzionario responsabile</b>	NR (recupero pregresso)
<b>AN - ANNOTAZIONI</b>	
<b>OSS - Osservazioni</b>	/DO[1]/VDS[1]/VDST[1]: CD ROM /DO[1]/VDS[1]/VDSI[1]: ALLEGATI /DO[1]/VDS[1]/VDSP[1]: 219988 La stima risale all'anno 1995.