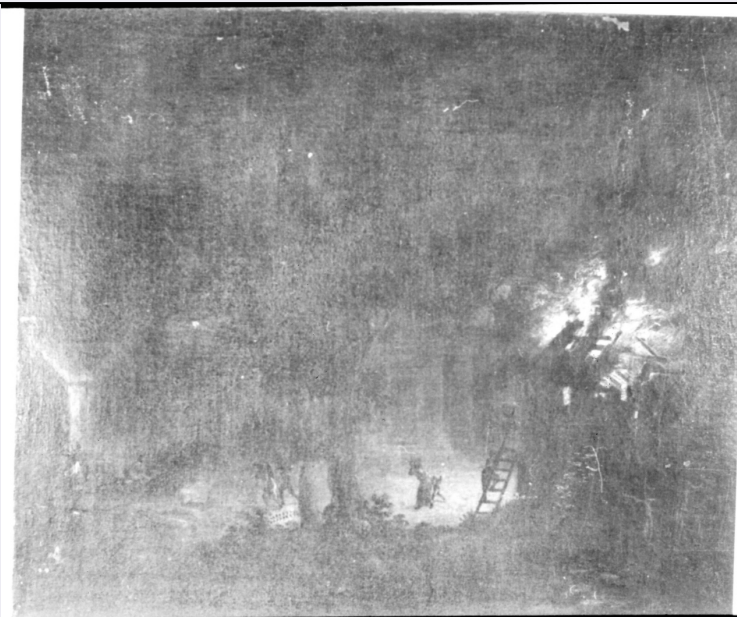


SCHEDA



CD - CODICI

TSK - Tipo scheda OA

LIR - Livello ricerca I

NCT - CODICE UNIVOCO

NCTR - Codice regione 15

NCTN - Numero catalogo generale 00220125

ESC - Ente schedatore S30

ECP - Ente competente S110

OG - OGGETTO

OGT - OGGETTO

OGTD - Definizione dipinto

SGT - SOGGETTO

SGTI - Identificazione paesaggio con fattoria

LC - LOCALIZZAZIONE GEOGRAFICO-AMMINISTRATIVA

PVC - LOCALIZZAZIONE GEOGRAFICO-AMMINISTRATIVA ATTUALE

PVCS - Stato Italia

PVCR - Regione Campania

PVCP - Provincia NA

PVCC - Comune Napoli

LDC - COLLOCAZIONE SPECIFICA

LDCT - Tipologia palazzo

LDCN - Denominazione Palazzo Reale

LDCU - Denominazione spazio viabilistico Piazza del Plebiscito, 1

LDCM - Denominazione raccolta Appartamento Storico di Palazzo Reale

LDCS - Specifiche Appartamento Storico, Sala XVI

UB - UBICAZIONE E DATI PATRIMONIALI**INV - INVENTARIO DI MUSEO O SOPRINTENDENZA**

INVN - Numero 713

INVD - Data 1980

INV - INVENTARIO DI MUSEO O SOPRINTENDENZA

INVN - Numero 794

INVD - Data 1950

INV - INVENTARIO DI MUSEO O SOPRINTENDENZA

INVN - Numero 310

INVD - Data 1907

INV - INVENTARIO DI MUSEO O SOPRINTENDENZA

INVN - Numero 194

INVD - Data 1874

STI - STIMA

STI - STIMA

DT - CRONOLOGIA**DTZ - CRONOLOGIA GENERICA**

DTZG - Secolo sec. XVIII

DTZS - Frazione di secolo prima metà

DTS - CRONOLOGIA SPECIFICA

DTSI - Da 1700

DTSF - A 1749

DTM - Motivazione cronologia analisi stilistica

AU - DEFINIZIONE CULTURALE**AUT - AUTORE**

AUTS - Riferimento all'autore attribuito

AUTR - Riferimento all'intervento esecutore

AUTM - Motivazione dell'attribuzione analisi stilistica

AUTN - Nome scelto De Marchis Alessio

AUTA - Dati anagrafici 1684/ 1752

AUTH - Sigla per citazione 00000180

MT - DATI TECNICI

MTC - Materia e tecnica tela di lino/ pittura a olio

MIS - MISURE

MISA - Altezza 57

MISL - Larghezza 65

CO - CONSERVAZIONE**STC - STATO DI CONSERVAZIONE**

STCC - Stato di conservazione discreto

DA - DATI ANALITICI**DES - DESCRIZIONE**

| | |
|--|-------------------------|
| DESO - Indicazioni sull'oggetto | Dipinto. |
| DESI - Codifica Iconclass | NR (recupero pregresso) |
| DESS - Indicazioni sul soggetto | Paesaggi. |

TU - CONDIZIONE GIURIDICA E VINCOLI**CDG - CONDIZIONE GIURIDICA**

| | |
|-------------------------------------|--|
| CDGG - Indicazione generica | proprietà Stato |
| CDGS - Indicazione specifica | Ministero per i Beni e le Attività Culturali/ BAPPSAE NA |
| CDGI - Indirizzo | Piazza del Plebiscito, 1 |

DO - FONTI E DOCUMENTI DI RIFERIMENTO**FTA - DOCUMENTAZIONE FOTOGRAFICA**

| | |
|-------------------------------------|-------------------------|
| FTAX - Genere | documentazione allegata |
| FTAP - Tipo | fotografia b/n |
| FTAN - Codice identificativo | 220125SBAA NA 2204/G |

AD - ACCESSO AI DATI**ADS - SPECIFICHE DI ACCESSO AI DATI**

| | |
|----------------------------------|--|
| ADSP - Profilo di accesso | 1 |
| ADSM - Motivazione | scheda contenente dati liberamente accessibili |

CM - COMPILAZIONE**CMP - COMPILAZIONE**

| | |
|---------------------------------------|-------------|
| CMPD - Data | 1995 |
| CMPN - Nome | Milo F. |
| FUR - Funzionario responsabile | Sardella F. |

RVM - TRASCRIZIONE PER INFORMATIZZAZIONE

| | |
|--------------------|---------------------|
| RVMD - Data | 2005 |
| RVMN - Nome | ARTPAST/ Faiello G. |

AGG - AGGIORNAMENTO - REVISIONE

| | |
|--|-------------------------|
| AGGD - Data | 2005 |
| AGGN - Nome | ARTPAST/ Faiello G. |
| AGGF - Funzionario responsabile | NR (recupero pregresso) |

AN - ANNOTAZIONI

| | |
|---------------------------|---|
| OSS - Osservazioni | /DO[1]/VDS[1]/VDST[1]: CD ROM /DO[1]/VDS[1]/VDSI[1]: ALLEGATI /DO[1]/VDS[1]/VDSP[1]: 220125 |
|---------------------------|---|