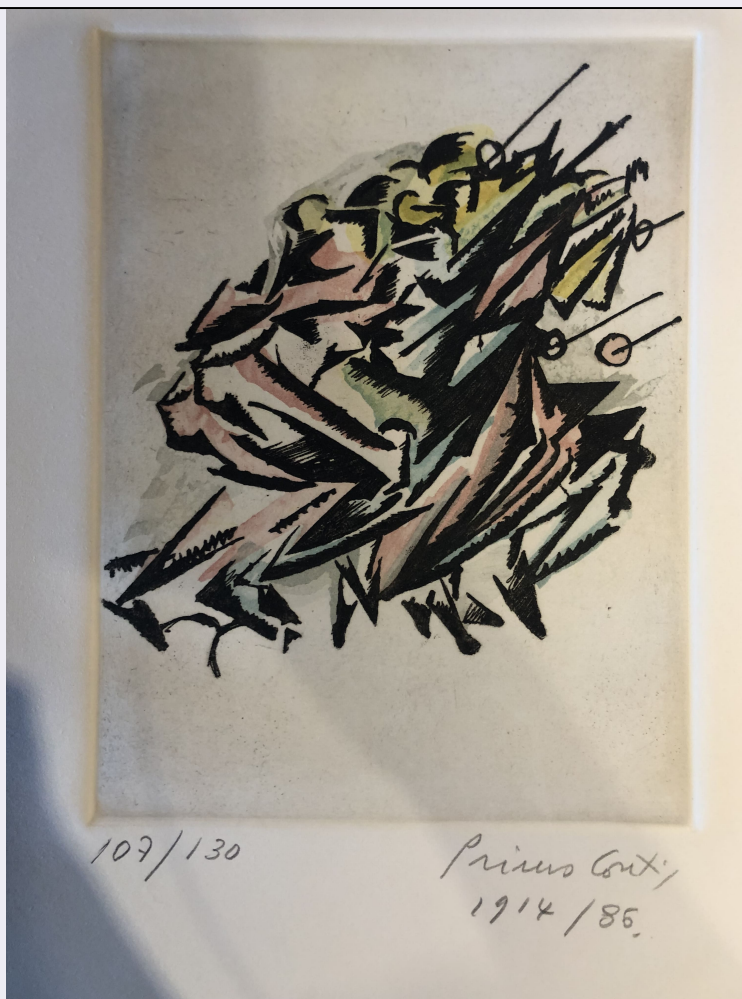


SCHEDA



CD - CODICI

TSK - Tipo scheda	OA
LIR - Livello ricerca	P
NCT - CODICE UNIVOCO	
NCTR - Codice regione	15
NCTN - Numero catalogo generale	00064165
ESC - Ente schedatore	S31
ECP - Ente competente	S110

RV - RELAZIONI

RVE - STRUTTURA COMPLESSA

RVEL - Livello	1
RVER - Codice bene radice	1500064165

OG - OGGETTO

OGT - OGGETTO

OGTD - Definizione	altare
OGTV - Identificazione	elemento d'insieme

LC - LOCALIZZAZIONE GEOGRAFICO-AMMINISTRATIVA

PVC - LOCALIZZAZIONE GEOGRAFICO-AMMINISTRATIVA ATTUALE

PVCS - Stato	Italia
--------------	--------

PVCR - Regione	Campania
PVCP - Provincia	NA
PVCC - Comune	Napoli
LDC - COLLOCAZIONE SPECIFICA	
DT - CRONOLOGIA	
DTZ - CRONOLOGIA GENERICA	
DTZG - Secolo	sec. XVII
DTS - CRONOLOGIA SPECIFICA	
DTSI - Da	1667
DTSF - A	1667
DTM - Motivazione cronologia	bibliografia
DTM - Motivazione cronologia	documentazione
AU - DEFINIZIONE CULTURALE	
ATB - AMBITO CULTURALE	
ATBD - Denominazione	bottega napoletana
ATBM - Motivazione dell'attribuzione	analisi stilistica
MT - DATI TECNICI	
MTC - Materia e tecnica	marmo/ scultura
MIS - MISURE	
MISR - Mancanza	MNR
CO - CONSERVAZIONE	
STC - STATO DI CONSERVAZIONE	
STCC - Stato di conservazione	buono
DA - DATI ANALITICI	
DES - DESCRIZIONE	
DESO - Indicazioni sull'oggetto	Altare.
DESI - Codifica Iconclass	NR (recupero pregresso)
DESS - Indicazioni sul soggetto	NR (recupero pregresso)
STM - STEMMI, EMBLEMI, MARCHI	
STMC - Classe di appartenenza	arme
STMQ - Qualificazione	gentilizia
STMI - Identificazione	Vecchione
STMU - Quantità	2
STMP - Posizione	Ai lati della mensa
STMD - Descrizione	NR (recupero pregresso)
	L'impianto dal carattere sostanzialmente equilibrato e razionale, il gusto per un'ornamentazione di tipo geometrizzante, la compresenza di elementi appartenenti al linguaggio barocco con altri classicheggianti; infine, l'impegno calibrato di diverse qualità di marmo e di pietre dure

NSC - Notizie storico-critiche

che, pur generando un effetto pittorico decorativo, conferiscono all'opera un carattere di eleganza sobria, sono elementi che derivano da tipologie in uso già nel tardo '500, come nel caso della Cappella della Natività nella Chiesa dei Gerolamini a Napoli, realizzata da Jacopo Lazzari. L'altare è stato realizzato nel 1667, come si ricava da un documento conservato nell'Archivio di Stato di Napoli. Le statue sono un'aggiunta posteriore.

TU - CONDIZIONE GIURIDICA E VINCOLI**CDG - CONDIZIONE GIURIDICA****CDGG - Indicazione generica**

proprietà Ente religioso cattolico

DO - FONTI E DOCUMENTI DI RIFERIMENTO**FTA - DOCUMENTAZIONE FOTOGRAFICA****FTAX - Genere**

documentazione allegata

FTAP - Tipo

fotografia b/n

FTAN - Codice identificativo

26514CAT

FNT - FONTI E DOCUMENTI**FNTP - Tipo**

registro

FNTD - Data

1728

BIB - BIBLIOGRAFIA**BIBX - Genere**

bibliografia specifica

BIBA - Autore

Rodriguez F.

BIBD - Anno di edizione

1928

BIBH - Sigla per citazione

10000545

BIBN - V., pp., nn.

pp. 18-19

BIB - BIBLIOGRAFIA**BIBX - Genere**

bibliografia specifica

BIBA - Autore

Ruotolo R.

BIBD - Anno di edizione

1969

BIBH - Sigla per citazione

10000546

BIBN - V., pp., nn.

p. 27

AD - ACCESSO AI DATI**ADS - SPECIFICHE DI ACCESSO AI DATI****ADSP - Profilo di accesso**

3

ADSM - Motivazione

scheda di bene non adeguatamente sorvegliabile

CM - COMPILAZIONE**CMP - COMPILAZIONE****CMPD - Data**

1985

CMPN - Nome

Converso M.R.

FUR - Funzionario responsabile

Spinosa N.

RVM - TRASCRIZIONE PER INFORMATIZZAZIONE**RVMD - Data**

1995

RVMN - Nome

Chiurazzi F.

AGG - AGGIORNAMENTO - REVISIONE

AGGD - Data	2005
AGGN - Nome	ARTPAST/ Coscino F.
AGGF - Funzionario responsabile	NR (recupero pregresso)
AN - ANNOTAZIONI	