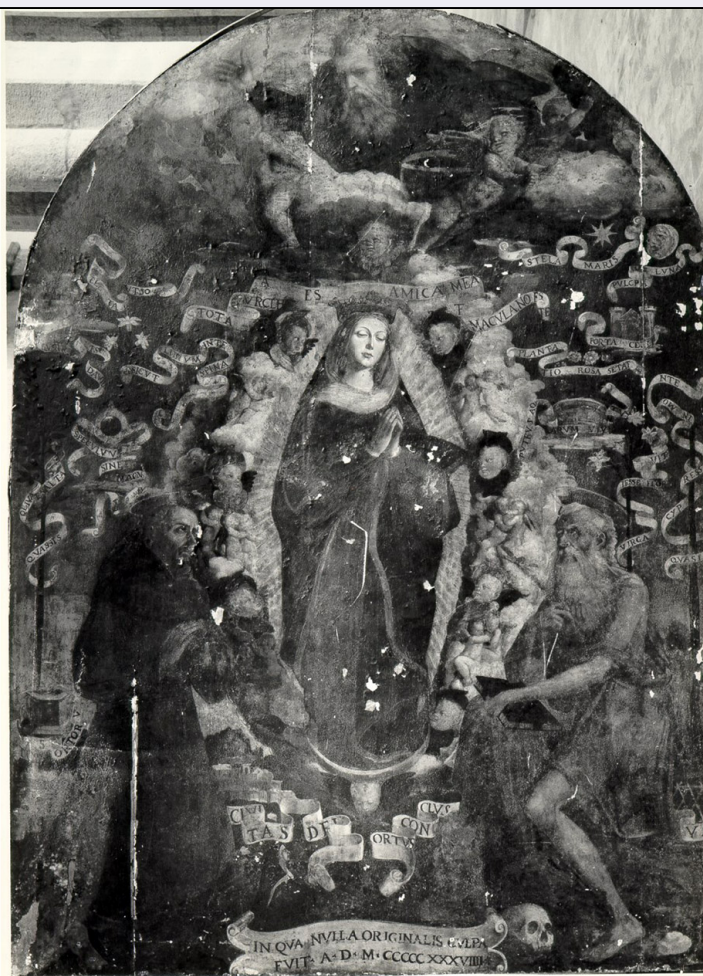


# SCHEDA



## CD - CODICI

TSK - Tipo scheda OA

LIR - Livello ricerca P

### NCT - CODICE UNIVOCO

NCTR - Codice regione 15

NCTN - Numero catalogo generale 00065609

ESC - Ente schedatore S31

ECP - Ente competente S110

## OG - OGGETTO

### OGT - OGGETTO

OGTD - Definizione dipinto

### SGT - SOGGETTO

SGTI - Identificazione Dio Padre e la Madonna tra San Francesco d'Assisi e San Girolamo

## LC - LOCALIZZAZIONE GEOGRAFICO-AMMINISTRATIVA

### PVC - LOCALIZZAZIONE GEOGRAFICO-AMMINISTRATIVA ATTUALE

PVCS - Stato Italia

PVCR - Regione Campania

PVCP - Provincia NA

PVCC - Comune Napoli

**LDC - COLLOCAZIONE SPECIFICA**

<b>LDCT - Tipologia</b>	chiesa
<b>LDCN - Denominazione</b>	Chiesa e ospedale di S. Gennaro Extramoenia
<b>LDCU - Denominazione spazio viabilistico</b>	Via S. Gennaro dei Poveri, 25
<b>LDCS - Specifiche</b>	Interno

**LA - ALTRE LOCALIZZAZIONI GEOGRAFICO-AMMINISTRATIVE**

<b>TCL - Tipo di localizzazione</b>	luogo di esposizione
-------------------------------------	----------------------

**PRV - LOCALIZZAZIONE GEOGRAFICO-AMMINISTRATIVA**

<b>PRVR - Regione</b>	Campania
<b>PRVP - Provincia</b>	NA
<b>PRVC - Comune</b>	Napoli

**PRC - COLLOCAZIONE SPECIFICA**

<b>PRCD - Denominazione</b>	castelnuovo - museo
-----------------------------	---------------------

**DT - CRONOLOGIA****DTZ - CRONOLOGIA GENERICA**

<b>DTZG - Secolo</b>	sec. XVI
<b>DTZS - Frazione di secolo</b>	prima metà

**DTS - CRONOLOGIA SPECIFICA**

<b>DTSI - Da</b>	1500
<b>DTSF - A</b>	1549

<b>DTM - Motivazione cronologia</b>	bibliografia
-------------------------------------	--------------

**AU - DEFINIZIONE CULTURALE****AUT - AUTORE**

<b>AUTR - Riferimento all'intervento</b>	esecutore
<b>AUTM - Motivazione dell'attribuzione</b>	bibliografia
<b>AUTN - Nome scelto</b>	Ierace Severo
<b>AUTA - Dati anagrafici</b>	notizie 1530-1540
<b>AUTH - Sigla per citazione</b>	00000886

**MT - DATI TECNICI**

<b>MTC - Materia e tecnica</b>	tavola/ pittura a olio
--------------------------------	------------------------

**MIS - MISURE**

<b>MISA - Altezza</b>	315
<b>MISL - Larghezza</b>	232

**CO - CONSERVAZIONE****STC - STATO DI CONSERVAZIONE**

<b>STCC - Stato di conservazione</b>	cattivo
--------------------------------------	---------

**DA - DATI ANALITICI****DES - DESCRIZIONE**

<b>DESO - Indicazioni sull'oggetto</b>	Dipinto.
--	----------

<b>DESI - Codifica Iconclass</b>	NR (recupero pregresso)
<b>DESS - Indicazioni sul soggetto</b>	Personaggi: Dio Padre; Madonna; San Francesco d'Assisi; San Gerolamo.
<b>ISR - ISCRIZIONI</b>	
<b>ISRL - Lingua</b>	latino
<b>ISRS - Tecnica di scrittura</b>	NR (recupero pregresso)
<b>ISRT - Tipo di caratteri</b>	lettere capitali
<b>ISRP - Posizione</b>	in basso al centro
<b>ISRI - Trascrizione</b>	TOTA ES AMICA MEA F. MACULANO ES TE/ CIVITAS DEI ORTUS CONCLUSUS/ IN QUA NULLA ORIGINALIS CULKPA FUIT A.D.MCCCXXXVIII
<b>ISR - ISCRIZIONI</b>	
<b>ISRL - Lingua</b>	latino
<b>ISRS - Tecnica di scrittura</b>	NR (recupero pregresso)
<b>ISRT - Tipo di caratteri</b>	lettere capitali
<b>ISRP - Posizione</b>	lato sinistro
<b>ISRI - Trascrizione</b>	ELE...TA UT SO/ TUTTI. DAVID/ SICUT LI.UM INTE SPINA/ QUASSIS OLIVA ESALTA/ SPECULUS SINE MACULA/TIUS ORT.
<b>ISR - ISCRIZIONI</b>	
<b>ISRL - Lingua</b>	latino
<b>ISRS - Tecnica di scrittura</b>	NR (recupero pregresso)
<b>ISRT - Tipo di caratteri</b>	lettere capitali
<b>ISRP - Posizione</b>	lato destro
<b>ISRI - Trascrizione</b>	STELA MARIS/ PULCRA UT LUNA/ PORTA CELLI/ PLANTATIO ROSA SETAE/ PUTEUS AQUARUM VIVENTUS/ VIRGA ESSE FLORUIT/ QUASI CYPRESS IN MONTE
<b>NSC - Notizie storico-critiche</b>	Il de Castris attribuisce la tavola a Severo Ierace, cognato di Andrea Sabatini da salerno, che operò nella Badia di Cava dal 1536 al 1540 e di cui si conserva una Madonna del Soccorso al Museo di S. Martino. L'attribuzione della tavola all'autore è stata fatta in relazione alla similitudine della Vergine di questa tavola con quella dei quadri di Cava e S. Martino. Inoltre gli angioletti ammiccanti ai lati del Padre Eterno denotano il sabatinismo originale dello Ierace.
<b>TU - CONDIZIONE GIURIDICA E VINCOLI</b>	
<b>CDG - CONDIZIONE GIURIDICA</b>	
<b>CDGG - Indicazione generica</b>	proprietà Ente pubblico territoriale
<b>CDGS - Indicazione specifica</b>	Comune di Napoli
<b>DO - FONTI E DOCUMENTI DI RIFERIMENTO</b>	
<b>FTA - DOCUMENTAZIONE FOTOGRAFICA</b>	
<b>FTAX - Genere</b>	documentazione allegata
<b>FTAP - Tipo</b>	fotografia b/n
<b>FTAN - Codice identificativo</b>	AFS BAS 14738M
<b>FTA - DOCUMENTAZIONE FOTOGRAFICA</b>	

<b>FTAX - Genere</b>	documentazione allegata
<b>FTAP - Tipo</b>	fotografia b/n
<b>FTAN - Codice identificativo</b>	AFS BAS 14739M
<b>FTA - DOCUMENTAZIONE FOTOGRAFICA</b>	
<b>FTAX - Genere</b>	documentazione allegata
<b>FTAP - Tipo</b>	fotografia b/n
<b>FTAN - Codice identificativo</b>	AFS BAS 14740M
<b>BIB - BIBLIOGRAFIA</b>	
<b>BIBX - Genere</b>	bibliografia specifica
<b>BIBA - Autore</b>	Giusti P./ Leone de Castris P.
<b>BIBD - Anno di edizione</b>	1985
<b>BIBH - Sigla per citazione</b>	10000537
<b>AD - ACCESSO AI DATI</b>	
<b>ADS - SPECIFICHE DI ACCESSO AI DATI</b>	
<b>ADSP - Profilo di accesso</b>	1
<b>ADSM - Motivazione</b>	scheda contenente dati liberamente accessibili
<b>CM - COMPILAZIONE</b>	
<b>CMP - COMPILAZIONE</b>	
<b>CMPD - Data</b>	1985
<b>CMPN - Nome</b>	De Fusco C.
<b>FUR - Funzionario responsabile</b>	Spinosa N.
<b>RVM - TRASCRIZIONE PER INFORMATIZZAZIONE</b>	
<b>RVMD - Data</b>	1997
<b>RVMN - Nome</b>	Chiurazzi F.
<b>AGG - AGGIORNAMENTO - REVISIONE</b>	
<b>AGGD - Data</b>	2005
<b>AGGN - Nome</b>	ARTPAST/ Coscino F.
<b>AGGF - Funzionario responsabile</b>	NR (recupero pregresso)
<b>AN - ANNOTAZIONI</b>	
<b>OSS - Osservazioni</b>	/DO[1]/VDS[1]/VDST[1]: CD ROM /DO[1]/VDS[1]/VDSI[1]: 00038 /DO[1]/VDS[1]/VDSP[1]: 013061 /DO[1]/VDS[2]/VDST[1]: TAPE 4 MM /DO[1]/VDS[2]/VDSI[1]: 00038 /DO[1]/VDS[2]/VDSP[1]: 005557 /DO[1]/VDS[3]/VDST[1]: TAPE 4 MM /DO[1]/VDS[3]/VDSI [1]: 00038 /DO[1]/VDS[3]/VDSP[1]: 005558