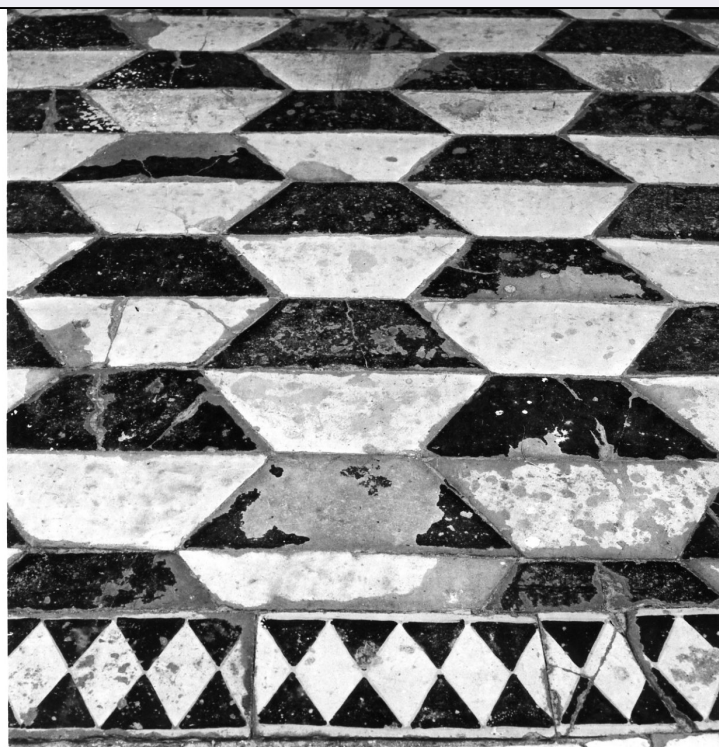


# SCHEDA



## CD - CODICI

TSK - Tipo scheda OA

LIR - Livello ricerca P

### NCT - CODICE UNIVOCO

NCTR - Codice regione 15

NCTN - Numero catalogo generale 00066282

ESC - Ente schedatore S31

ECP - Ente competente S110

## OG - OGGETTO

### OGT - OGGETTO

OGTD - Definizione pavimento

## LC - LOCALIZZAZIONE GEOGRAFICO-AMMINISTRATIVA

### PVC - LOCALIZZAZIONE GEOGRAFICO-AMMINISTRATIVA ATTUALE

PVCS - Stato Italia

PVCR - Regione Campania

PVCP - Provincia NA

PVCC - Comune Massa Lubrense

### LDC - COLLOCAZIONE SPECIFICA

## DT - CRONOLOGIA

### DTZ - CRONOLOGIA GENERICA

DTZG - Secolo sec. XVII

DTZS - Frazione di secolo seconda metà

### DTS - CRONOLOGIA SPECIFICA

|  |  |
|--|--|
| <b>DTSI - Da</b>                             | 1650   |
| <b>DTSF - A</b>                              | 1699   |
| <b>DTM - Motivazione cronologia</b>          | analisi stilistica   |
| <b>AU - DEFINIZIONE CULTURALE</b>            |  |
| <b>ATB - AMBITO CULTURALE</b>                |  |
| <b>ATBD - Denominazione</b>                  | bottega campana  |
| <b>ATBM - Motivazione dell'attribuzione</b>  | analisi stilistica   |
| <b>MT - DATI TECNICI</b>                     |  |
| <b>MTC - Materia e tecnica</b>               | maiolica/ pittura soprasmalto  |
| <b>MIS - MISURE</b>                          |  |
| <b>MISL - Larghezza</b>                      | 310  |
| <b>MISN - Lunghezza</b>                      | 435  |
| <b>CO - CONSERVAZIONE</b>                    |  |
| <b>STC - STATO DI CONSERVAZIONE</b>          |  |
| <b>STCC - Stato di conservazione</b>         | cattivo  |
| <b>DA - DATI ANALITICI</b>                   |  |
| <b>DES - DESCRIZIONE</b>                     |  |
| <b>DESO - Indicazioni sull'oggetto</b>       | Pavimento.   |
| <b>DESI - Codifica Iconclass</b>             | NR (recupero pregresso)  |
| <b>DESS - Indicazioni sul soggetto</b>       | NR (recupero pregresso)  |
| <b>NSC - Notizie storico-critiche</b>        | La tipologia del pavimento è ascrivibile alla seconda metà del sec. XVII, quando risulta notevolmente diffuso l'ornato di riggiole romboidali o trapezoidali con contrasti cromatici semplici. |
| <b>TU - CONDIZIONE GIURIDICA E VINCOLI</b>   |  |
| <b>CDG - CONDIZIONE GIURIDICA</b>            |  |
| <b>CDGG - Indicazione generica</b>           | proprietà Ente religioso cattolico   |
| <b>DO - FONTI E DOCUMENTI DI RIFERIMENTO</b> |  |
| <b>FTA - DOCUMENTAZIONE FOTOGRAFICA</b>      |  |
| <b>FTAX - Genere</b>                         | documentazione allegata  |
| <b>FTAP - Tipo</b>                           | fotografia b/n   |
| <b>FTAN - Codice identificativo</b>          | afsbas32626cat   |
| <b>AD - ACCESSO AI DATI</b>                  |  |
| <b>ADS - SPECIFICHE DI ACCESSO AI DATI</b>   |  |
| <b>ADSP - Profilo di accesso</b>             | 3  |
| <b>ADSM - Motivazione</b>                    | scheda di bene non adeguatamente sorvegliabile   |
| <b>CM - COMPILAZIONE</b>                     |  |
| <b>CMP - COMPILAZIONE</b>                    |  |
| <b>CMPD - Data</b>                           | 1985   |
| <b>CMPN - Nome</b>                           | Adamo M.   |

|                                       |             |
|---------------------------------------|-------------|
| <b>FUR - Funzionario responsabile</b> | Petrelli F. |
|---------------------------------------|-------------|

|   |  |
|---|--|
| <b>RVM - TRASCRIZIONE PER INFORMATIZZAZIONE</b> |  |
|---|--|

|                    |      |
|--------------------|------|
| <b>RVMD - Data</b> | 1997 |
|--------------------|------|

|                    |              |
|--------------------|--------------|
| <b>RVMN - Nome</b> | Chiurazzi F. |
|--------------------|--------------|

|  |  |
|--|--|
| <b>AGG - AGGIORNAMENTO - REVISIONE</b> |  |
|--|--|

|                    |      |
|--------------------|------|
| <b>AGGD - Data</b> | 2005 |
|--------------------|------|

|                    |                         |
|--------------------|-------------------------|
| <b>AGGN - Nome</b> | ARTPAST/ Famiglietti C. |
|--------------------|-------------------------|

|  |                         |
|--|-------------------------|
| <b>AGGF - Funzionario responsabile</b> | NR (recupero pregresso) |
|--|-------------------------|

|                         |  |
|-------------------------|--|
| <b>AN - ANNOTAZIONI</b> |  |
|-------------------------|--|