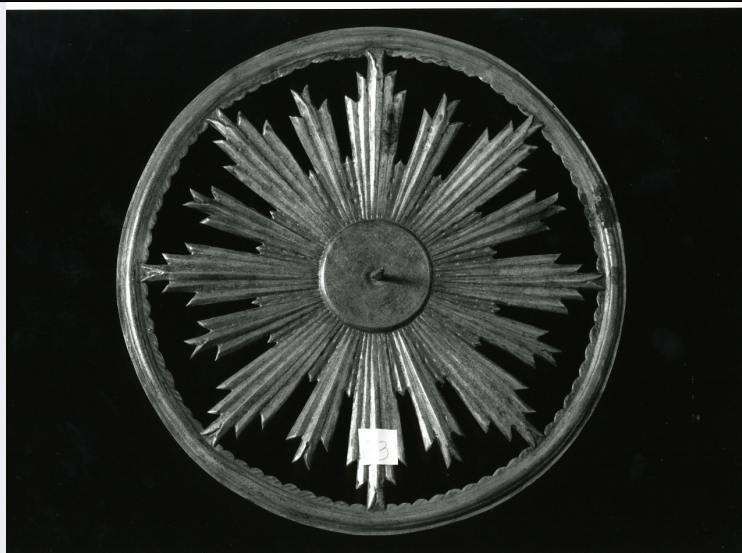


# SCHEDA



## CD - CODICI

|                                 |          |
|---------------------------------|----------|
| TSK - Tipo scheda               | OA       |
| LIR - Livello ricerca           | P        |
| NCT - CODICE UNIVOCO            |          |
| NCTR - Codice regione           | 15       |
| NCTN - Numero catalogo generale | 00421590 |
| ESC - Ente schedatore           | S31      |
| ECP - Ente competente           | S110     |

## OG - OGGETTO

### OGT - OGGETTO

|                    |                   |
|--------------------|-------------------|
| OGTD - Definizione | aureola di statua |
|--------------------|-------------------|

## LC - LOCALIZZAZIONE GEOGRAFICO-AMMINISTRATIVA

### PVC - LOCALIZZAZIONE GEOGRAFICO-AMMINISTRATIVA ATTUALE

|                  |          |
|------------------|----------|
| PVCS - Stato     | Italia   |
| PVCR - Regione   | Campania |
| PVCP - Provincia | NA       |
| PVCC - Comune    | Napoli   |

### LDC - COLLOCAZIONE SPECIFICA

|  |   |
|--|---|
| LDCT - Tipologia                         | chiesa  |
| LDCN - Denominazione                     | Chiesa di S. Maria del Popolo agli Incurabili |
| LDCU - Denominazione spazio viabilistico | Via L.Armani                                  |
| LDCS - Specifiche                        | Sagrestia, cassaforte                         |

## DT - CRONOLOGIA

### DTZ - CRONOLOGIA GENERICA

|                           |          |
|---------------------------|----------|
| DTZG - Secolo             | sec. XIX |
| DTZS - Frazione di secolo | metà     |

### DTS - CRONOLOGIA SPECIFICA

|  |  |
|--|--|
| <b>DTSI - Da</b>                             | 1840   |
| <b>DTSF - A</b>                              | 1860   |
| <b>DTM - Motivazione cronologia</b>          | analisi stilistica                             |
| <b>AU - DEFINIZIONE CULTURALE</b>            |  |
| <b>ATB - AMBITO CULTURALE</b>                |  |
| <b>ATBD - Denominazione</b>                  | bottega napoletana                             |
| <b>ATBM - Motivazione dell'attribuzione</b>  | analisi stilistica                             |
| <b>MT - DATI TECNICI</b>                     |  |
| <b>MTC - Materia e tecnica</b>               | argento/ cesellatura                           |
| <b>MIS - MISURE</b>                          |  |
| <b>MISD - Diametro</b>                       | 20   |
| <b>CO - CONSERVAZIONE</b>                    |  |
| <b>STC - STATO DI CONSERVAZIONE</b>          |  |
| <b>STCC - Stato di conservazione</b>         | discreto                                       |
| <b>DA - DATI ANALITICI</b>                   |  |
| <b>DES - DESCRIZIONE</b>                     |  |
| <b>DESO - Indicazioni sull'oggetto</b>       | Aureola di statua.                             |
| <b>DESI - Codifica Iconclass</b>             | NR (recupero pregresso)                        |
| <b>DESS - Indicazioni sul soggetto</b>       | NR (recupero pregresso)                        |
| <b>STM - STEMMI, EMBLEMI, MARCHI</b>         |  |
| <b>STMC - Classe di appartenenza</b>         | punzone  |
| <b>STMI - Identificazione</b>                | "g.a."   |
| <b>STMP - Posizione</b>                      | sul bordo                                      |
| <b>STMD - Descrizione</b>                    | NR (recupero pregresso)                        |
| <b>TU - CONDIZIONE GIURIDICA E VINCOLI</b>   |  |
| <b>CDG - CONDIZIONE GIURIDICA</b>            |  |
| <b>CDGG - Indicazione generica</b>           | proprietà Ente pubblico territoriale           |
| <b>CDGS - Indicazione specifica</b>          | Comune di Napoli                               |
| <b>DO - FONTI E DOCUMENTI DI RIFERIMENTO</b> |  |
| <b>FTA - DOCUMENTAZIONE FOTOGRAFICA</b>      |  |
| <b>FTAX - Genere</b>                         | documentazione allegata                        |
| <b>FTAP - Tipo</b>                           | fotografia b/n                                 |
| <b>FTAN - Codice identificativo</b>          | afsbas421590CAT                                |
| <b>AD - ACCESSO AI DATI</b>                  |  |
| <b>ADS - SPECIFICHE DI ACCESSO AI DATI</b>   |  |
| <b>ADSP - Profilo di accesso</b>             | 1  |
| <b>ADSM - Motivazione</b>                    | scheda contenente dati liberamente accessibili |

**CM - COMPILAZIONE****CMP - COMPILAZIONE**

|                                       |             |
|---------------------------------------|-------------|
| <b>CMPD - Data</b>                    | 1998        |
| <b>CMPN - Nome</b>                    | Borrelli G. |
| <b>FUR - Funzionario responsabile</b> | Petrelli F. |

**AGG - AGGIORNAMENTO - REVISIONE**

|  |                         |
|--|-------------------------|
| <b>AGGD - Data</b>                     | 2005                    |
| <b>AGGN - Nome</b>                     | ARTPAST/ Savarese M.    |
| <b>AGGF - Funzionario responsabile</b> | NR (recupero pregresso) |

**AN - ANNOTAZIONI**

|                           |   |
|---------------------------|---|
| <b>OSS - Osservazioni</b> | /DO[1]/VDS[1]/VDST[1]: CD ROM /DO[1]/VDS[1]/VDSI[1]: 00237<br>/DO[1]/VDS[1]/VDSP[1]: 421590 |
|---------------------------|---|