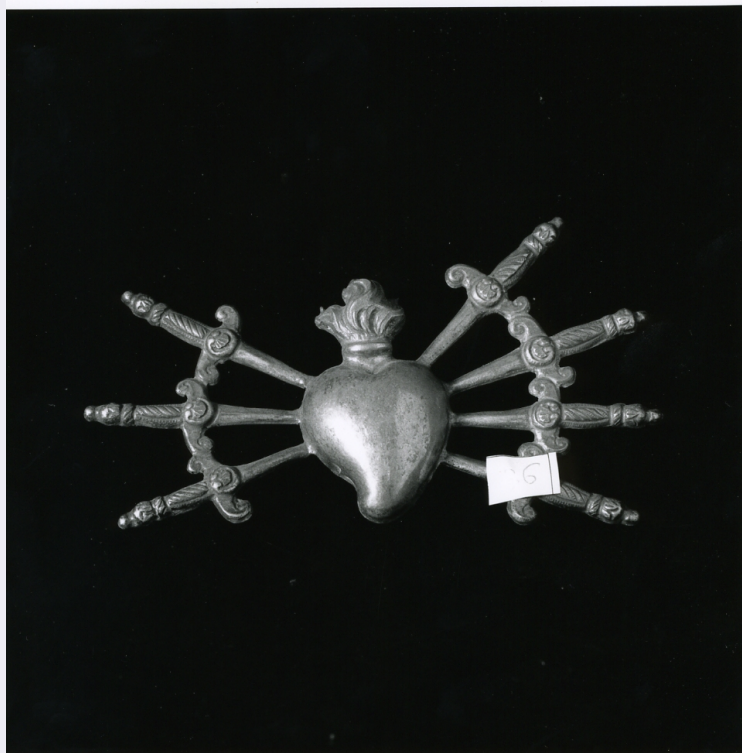


# SCHEDA



## CD - CODICI

|                                 |          |
|---------------------------------|----------|
| TSK - Tipo scheda               | OA       |
| LIR - Livello ricerca           | P        |
| <b>NCT - CODICE UNIVOCO</b>     |          |
| NCTR - Codice regione           | 15       |
| NCTN - Numero catalogo generale | 00421603 |
| ESC - Ente schedatore           | S31      |
| ECP - Ente competente           | S110     |

## OG - OGGETTO

### OGT - OGGETTO

|                    |  |
|--------------------|--|
| OGTD - Definizione | attributo iconografico di immagine sacra |
|--------------------|--|

## LC - LOCALIZZAZIONE GEOGRAFICO-AMMINISTRATIVA

### PVC - LOCALIZZAZIONE GEOGRAFICO-AMMINISTRATIVA ATTUALE

|                  |          |
|------------------|----------|
| PVCS - Stato     | Italia   |
| PVCR - Regione   | Campania |
| PVCP - Provincia | NA       |
| PVCC - Comune    | Napoli   |

### LDC - COLLOCAZIONE SPECIFICA

|                  |        |
|------------------|--------|
| LDCT - Tipologia | chiesa |
|------------------|--------|

|   |   |
|---|---|
| <b>LDCN - Denominazione</b>                     | Chiesa di S. Maria del Popolo agli Incurabili |
| <b>LDCU - Denominazione spazio viabilistico</b> | Via L.Armani                                  |
| <b>LDCS - Specifiche</b>                        | Sagrestia, cassaforte                         |
| <b>DT - CRONOLOGIA</b>                          |   |
| <b>DTZ - CRONOLOGIA GENERICA</b>                |   |
| <b>DTZG - Secolo</b>                            | sec. XIX                                      |
| <b>DTZS - Frazione di secolo</b>                | metà  |
| <b>DTS - CRONOLOGIA SPECIFICA</b>               |   |
| <b>DTSI - Da</b>                                | 1840  |
| <b>DTSF - A</b>                                 | 1860  |
| <b>DTM - Motivazione cronologia</b>             | analisi stilistica                            |
| <b>AU - DEFINIZIONE CULTURALE</b>               |   |
| <b>ATB - AMBITO CULTURALE</b>                   |   |
| <b>ATBD - Denominazione</b>                     | bottega napoletana                            |
| <b>ATBM - Motivazione dell'attribuzione</b>     | analisi stilistica                            |
| <b>MT - DATI TECNICI</b>                        |   |
| <b>MTC - Materia e tecnica</b>                  | argento/ cesellatura/ stampaggio              |
| <b>MIS - MISURE</b>                             |   |
| <b>MISA - Altezza</b>                           | 10  |
| <b>MISL - Larghezza</b>                         | 16  |
| <b>CO - CONSERVAZIONE</b>                       |   |
| <b>STC - STATO DI CONSERVAZIONE</b>             |   |
| <b>STCC - Stato di conservazione</b>            | discreto                                      |
| <b>DA - DATI ANALITICI</b>                      |   |
| <b>DES - DESCRIZIONE</b>                        |   |
| <b>DESO - Indicazioni sull'oggetto</b>          | Attributo iconografico di immagine sacra.     |
| <b>DESI - Codifica Iconclass</b>                | NR (recupero pregresso)                       |
| <b>DESS - Indicazioni sul soggetto</b>          | NR (recupero pregresso)                       |
| <b>STM - STEMMI, EMBLEMI, MARCHI</b>            |   |
| <b>STMC - Classe di appartenenza</b>            | punzone                                       |
| <b>STMI - Identificazione</b>                   | "f.f."  |
| <b>STMP - Posizione</b>                         | NR (recupero pregresso)                       |
| <b>STMD - Descrizione</b>                       | NR (recupero pregresso)                       |
| <b>TU - CONDIZIONE GIURIDICA E VINCOLI</b>      |   |
| <b>CDG - CONDIZIONE GIURIDICA</b>               |   |
| <b>CDGG - Indicazione generica</b>              | proprietà Ente pubblico territoriale          |
| <b>CDGS - Indicazione</b>                       |   |

|  |   |
|--|---|
| <b>specifica</b>                             | Comune di Napoli  |
| <b>DO - FONTI E DOCUMENTI DI RIFERIMENTO</b> |   |
| <b>FTA - DOCUMENTAZIONE FOTOGRAFICA</b>      |   |
| <b>FTAX - Genere</b>                         | documentazione allegata   |
| <b>FTAP - Tipo</b>                           | fotografia b/n  |
| <b>FTAN - Codice identificativo</b>          | afsbas421603CAT   |
| <b>AD - ACCESSO AI DATI</b>                  |   |
| <b>ADS - SPECIFICHE DI ACCESSO AI DATI</b>   |   |
| <b>ADSP - Profilo di accesso</b>             | 1   |
| <b>ADSM - Motivazione</b>                    | scheda contenente dati liberamente accessibili  |
| <b>CM - COMPILAZIONE</b>                     |   |
| <b>CMP - COMPILAZIONE</b>                    |   |
| <b>CMPD - Data</b>                           | 1998  |
| <b>CMPN - Nome</b>                           | Borrelli G.   |
| <b>FUR - Funzionario responsabile</b>        | Petrelli F.   |
| <b>AGG - AGGIORNAMENTO - REVISIONE</b>       |   |
| <b>AGGD - Data</b>                           | 2005  |
| <b>AGGN - Nome</b>                           | ARTPAST/ Savarese M.  |
| <b>AGGF - Funzionario responsabile</b>       | NR (recupero pregresso)   |
| <b>AN - ANNOTAZIONI</b>                      |   |
| <b>OSS - Osservazioni</b>                    | /DO[1]/VDS[1]/VDST[1]: CD ROM /DO[1]/VDS[1]/VDSI[1]: 00237<br>/DO[1]/VDS[1]/VDSP[1]: 421603 |