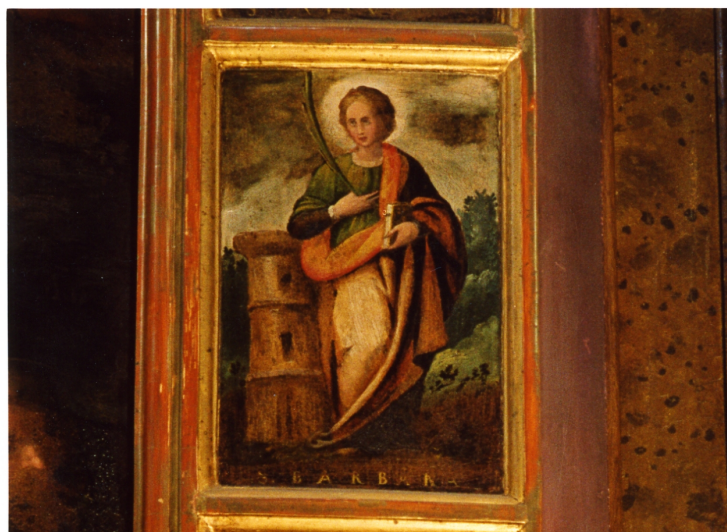


# SCHEDA



## CD - CODICI

TSK - Tipo scheda	OA
LIR - Livello ricerca	P
<b>NCT - CODICE UNIVOCO</b>	
NCTR - Codice regione	15
NCTN - Numero catalogo generale	00622573
ESC - Ente schedatore	S110
ECP - Ente competente	S110

## RV - RELAZIONI

### RVE - STRUTTURA COMPLESSA

RVEL - Livello	10
RVER - Codice bene radice	1500622573
RVES - Codice bene componente	1500622583

## OG - OGGETTO

### OGT - OGGETTO

OGTD - Definizione	dipinto
OGTP - Posizione	A destra

### SGT - SOGGETTO

SGTI - Identificazione	Santa Barbara
------------------------	---------------

## LC - LOCALIZZAZIONE GEOGRAFICO-AMMINISTRATIVA

### PVC - LOCALIZZAZIONE GEOGRAFICO-AMMINISTRATIVA ATTUALE

PVCS - Stato	Italia
PVCR - Regione	Campania
PVCP - Provincia	NA
PVCC - Comune	Napoli

### LDC - COLLOCAZIONE SPECIFICA

## DT - CRONOLOGIA

**DTZ - CRONOLOGIA GENERICA**

<b>DTZG - Secolo</b>	sec. XVI
----------------------	----------

<b>DTZS - Frazione di secolo</b>	inizio
----------------------------------	--------

**DTS - CRONOLOGIA SPECIFICA**

<b>DTSI - Da</b>	1500
------------------	------

<b>DTSF - A</b>	1510
-----------------	------

<b>DTM - Motivazione cronologia</b>	analisi stilistica
-------------------------------------	--------------------

**AU - DEFINIZIONE CULTURALE****ATB - AMBITO CULTURALE**

<b>ATBD - Denominazione</b>	ambito napoletano
-----------------------------	-------------------

<b>ATBM - Motivazione dell'attribuzione</b>	analisi stilistica
---	--------------------

**MT - DATI TECNICI**

<b>MTC - Materia e tecnica</b>	tavola/ pittura a olio
--------------------------------	------------------------

**MIS - MISURE**

<b>MISA - Altezza</b>	42
-----------------------	----

<b>MISL - Larghezza</b>	30
-------------------------	----

<b>MIST - Validità</b>	ca.
------------------------	-----

**CO - CONSERVAZIONE****STC - STATO DI CONSERVAZIONE**

<b>STCC - Stato di conservazione</b>	buono
--------------------------------------	-------

**DA - DATI ANALITICI****DES - DESCRIZIONE**

<b>DESO - Indicazioni sull'oggetto</b>	Dipinto.
--	----------

<b>DESI - Codifica Iconclass</b>	NR (recupero pregresso)
----------------------------------	-------------------------

<b>DESS - Indicazioni sul soggetto</b>	Personaggi: San Vito.
--	-----------------------

**TU - CONDIZIONE GIURIDICA E VINCOLI****CDG - CONDIZIONE GIURIDICA**

<b>CDGG - Indicazione generica</b>	proprietà Ente religioso cattolico
------------------------------------	------------------------------------

**DO - FONTI E DOCUMENTI DI RIFERIMENTO****FTA - DOCUMENTAZIONE FOTOGRAFICA**

<b>FTAX - Genere</b>	documentazione allegata
----------------------	-------------------------

<b>FTAP - Tipo</b>	fotografia colore
--------------------	-------------------

<b>FTAN - Codice identificativo</b>	622583 CAT
-------------------------------------	------------

**AD - ACCESSO AI DATI****ADS - SPECIFICHE DI ACCESSO AI DATI**

<b>ADSP - Profilo di accesso</b>	3
----------------------------------	---

<b>ADSM - Motivazione</b>	scheda di bene non adeguatamente sorvegliabile
---------------------------	--

**CM - COMPILAZIONE****CMP - COMPILAZIONE**

<b>CMPD - Data</b>	2004
<b>CMPN - Nome</b>	Giordano F.
<b>FUR - Funzionario responsabile</b>	Di Maggio P.
<b>RVM - TRASCRIZIONE PER INFORMATIZZAZIONE</b>	
<b>RVMD - Data</b>	2005
<b>RVMN - Nome</b>	ARTPAST/ Savarese M.
<b>AGG - AGGIORNAMENTO - REVISIONE</b>	
<b>AGGD - Data</b>	2005
<b>AGGN - Nome</b>	ARTPAST/ Savarese M.
<b>AGGF - Funzionario responsabile</b>	NR (recupero pregresso)
<b>AN - ANNOTAZIONI</b>	