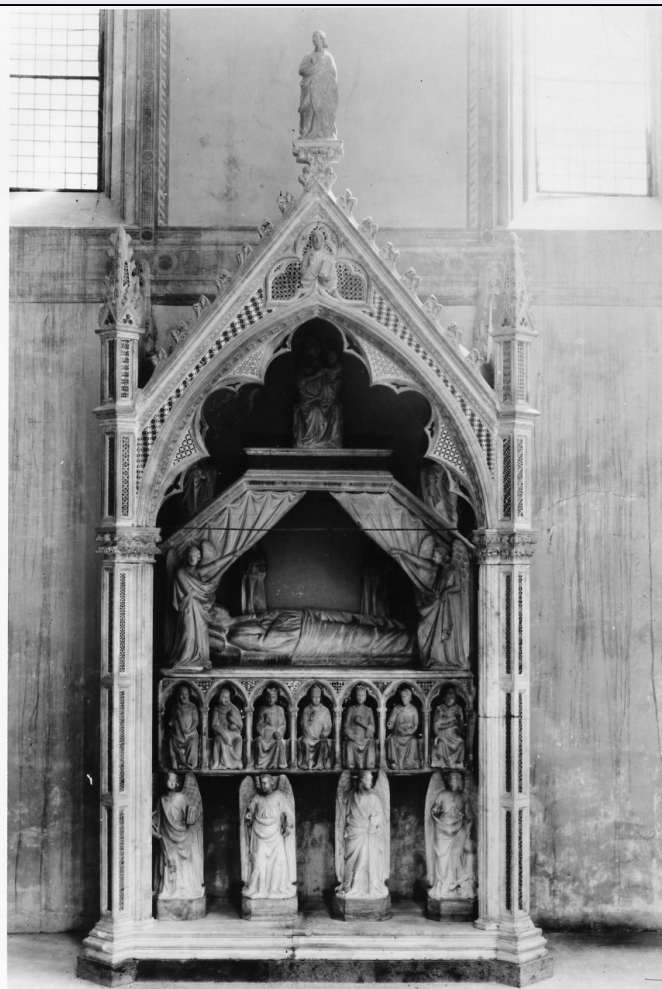


# SCHEDA



## CD - CODICI

TSK - Tipo scheda	OA
LIR - Livello ricerca	P
<b>NCT - CODICE UNIVOCO</b>	
NCTR - Codice regione	15
NCTN - Numero catalogo generale	00218211
ESC - Ente schedatore	S31
ECP - Ente competente	S110

## OG - OGGETTO

### OGT - OGGETTO

OGTD - Definizione	monumento funebre
OGTN - Denominazione /dedicazione	Monumento funebre di Maria d'Ungheria

## LC - LOCALIZZAZIONE GEOGRAFICO-AMMINISTRATIVA

### PVC - LOCALIZZAZIONE GEOGRAFICO-AMMINISTRATIVA ATTUALE

PVCS - Stato	Italia
PVCR - Regione	Campania
PVCP - Provincia	NA
PVCC - Comune	Napoli

**LDC - COLLOCAZIONE SPECIFICA**

<b>LDCT - Tipologia</b>	chiesa
<b>LDCN - Denominazione</b>	Chiesa di S. Maria Donnaregina Vecchia
<b>LDCU - Denominazione spazio viabilistico</b>	Largo donnaregina
<b>LDCS - Specifiche</b>	Navata, parete sinistra

**DT - CRONOLOGIA****DTZ - CRONOLOGIA GENERICA**

<b>DTZG - Secolo</b>	sec. XIV
----------------------	----------

**DTS - CRONOLOGIA SPECIFICA**

<b>DTSI - Da</b>	1325
<b>DTSF - A</b>	1325

<b>DTM - Motivazione cronologia</b>	bibliografia
-------------------------------------	--------------

**AU - DEFINIZIONE CULTURALE****AUT - AUTORE**

<b>AUTS - Riferimento all'autore</b>	e aiuti
<b>AUTM - Motivazione dell'attribuzione</b>	bibliografia
<b>AUTN - Nome scelto</b>	Tino di Camaino
<b>AUTA - Dati anagrafici</b>	1285 ca./ 1337
<b>AUTH - Sigla per citazione</b>	00000544

**MT - DATI TECNICI**

<b>MTC - Materia e tecnica</b>	marmo/ scultura
--------------------------------	-----------------

**MIS - MISURE**

<b>MISA - Altezza</b>	580
<b>MISL - Larghezza</b>	250

**CO - CONSERVAZIONE****STC - STATO DI CONSERVAZIONE**

<b>STCC - Stato di conservazione</b>	discreto
--------------------------------------	----------

**RS - RESTAURI****RST - RESTAURI**

<b>RSTD - Data</b>	1984
<b>RSTE - Ente responsabile</b>	SBAS NA

**DA - DATI ANALITICI****DES - DESCRIZIONE**

<b>DESO - Indicazioni sull'oggetto</b>	Monumento funebre.
<b>DESI - Codifica Iconclass</b>	NR (recupero pregresso)
<b>DESS - Indicazioni sul soggetto</b>	NR (recupero pregresso)

**ISR - ISCRIZIONI**

<b>ISRS - Tecnica di scrittura</b>	NR (recupero pregresso)
------------------------------------	-------------------------

<b>ISRP - Posizione</b>	Sulla base della statua
<b>ISRI - Trascrizione</b>	HIC REQUIESCIT SANCTAE MEMORIAE EXELENTISSIMA DOMINA MARIA DEI GRATIA HIERUSALEM SICILIAE HUNGARIAEQ. REGINA MAGNIFICI PRINCIPIS/ QUONDAM STEPHANI DEI GRATIA REGIS HUNGARIE FILIA AC RELICTA CLARAE MEMORIAE INCLYTI PRINCIPIS DOMINI CAROLI SECUNDI ET MATER SERENISSIMI PRINCIPIS ET DOMINI ROBERTI EADEM GRATIA DEI DICTORUM REGNORUM HIERUSALEM SICILIAE REGUM ILLUSTRUM QUAE OBIIT ANNO DOMINI MCCCXXIII INDICTIONE VI DIE XXV MENSIS MARTII CUIUS ANIMA REQUIESCAT IN PACE AMEN

## TU - CONDIZIONE GIURIDICA E VINCOLI

### CDG - CONDIZIONE GIURIDICA

<b>CDGG - Indicazione generica</b>	proprietà Stato
<b>CDGS - Indicazione specifica</b>	Ministero dell'Interno, Fondo Edifici di Culto (F.E.C.)

## DO - FONTI E DOCUMENTI DI RIFERIMENTO

### FTA - DOCUMENTAZIONE FOTOGRAFICA

<b>FTAX - Genere</b>	documentazione allegata
<b>FTAP - Tipo</b>	fotografia b/n
<b>FTAN - Codice identificativo</b>	45261

### FTA - DOCUMENTAZIONE FOTOGRAFICA

<b>FTAX - Genere</b>	documentazione allegata
<b>FTAP - Tipo</b>	fotografia b/n
<b>FTAN - Codice identificativo</b>	55281

### FTA - DOCUMENTAZIONE FOTOGRAFICA

<b>FTAX - Genere</b>	documentazione allegata
<b>FTAP - Tipo</b>	fotografia b/n
<b>FTAN - Codice identificativo</b>	55279

### FTA - DOCUMENTAZIONE FOTOGRAFICA

<b>FTAX - Genere</b>	documentazione allegata
<b>FTAP - Tipo</b>	fotografia b/n
<b>FTAN - Codice identificativo</b>	55280

### FTA - DOCUMENTAZIONE FOTOGRAFICA

<b>FTAX - Genere</b>	documentazione allegata
<b>FTAP - Tipo</b>	fotografia b/n
<b>FTAN - Codice identificativo</b>	45822

### BIB - BIBLIOGRAFIA

<b>BIBX - Genere</b>	bibliografia specifica
<b>BIBA - Autore</b>	Bertaux E.
<b>BIBD - Anno di edizione</b>	1899
<b>BIBH - Sigla per citazione</b>	10001330
<b>BIBN - V., pp., nn.</b>	pp. 125-128

### BIB - BIBLIOGRAFIA

<b>BIBX - Genere</b>	bibliografia di confronto
<b>BIBA - Autore</b>	Chierici G.
<b>BIBD - Anno di edizione</b>	1934
<b>BIBH - Sigla per citazione</b>	10001331
<b>BIBN - V., pp., nn.</b>	pp. 103-119

#### **AD - ACCESSO AI DATI**

##### **ADS - SPECIFICHE DI ACCESSO AI DATI**

<b>ADSP - Profilo di accesso</b>	1
<b>ADSM - Motivazione</b>	scheda contenente dati liberamente accessibili

#### **CM - COMPILAZIONE**

##### **CMP - COMPILAZIONE**

<b>CMPD - Data</b>	1992
<b>CMPN - Nome</b>	Lucherini V.
<b>FUR - Funzionario responsabile</b>	Petrelli F.

##### **RVM - TRASCRIZIONE PER INFORMATIZZAZIONE**

<b>RVMD - Data</b>	2005
<b>RVMN - Nome</b>	ARTPAST/ Savarese M.

##### **AGG - AGGIORNAMENTO - REVISIONE**

<b>AGGD - Data</b>	2005
<b>AGGN - Nome</b>	ARTPAST/ Savarese M.
<b>AGGF - Funzionario responsabile</b>	NR (recupero pregresso)

#### **AN - ANNOTAZIONI**

<b>OSS - Osservazioni</b>	/DO[1]/VDS[1]/VDST[1]: CD ROM /DO[1]/VDS[1]/VDSI[1]: ALLEGATI /DO[1]/VDS[1]/VDSP[1]: 218211 /DO[1]/VDS[2]/VDST[1]: CD ROM /DO[1]/VDS[2]/VDSI[1]: ALLEGATI /DO[1]/VDS[2]/VDSP[1]: 218211-2 /DO[1]/VDS[3]/VDST[1]: CD ROM /DO[1]/VDS[3]/VDSI[1]: ALLEGATI /DO[1]/VDS[3]/VDSP[1]: 218211-3 /DO[1]/VDS[4]/VDST[1]: CD ROM /DO[1]/VDS[4]/VDSI[1]: ALLEGATI /DO[1]/VDS[4]/VDSP[1]: 218211-4 /DO[1]/VDS[5]/VDST[1]: CD ROM /DO[1]/VDS[5]/VDSI[1]: ALLEGATI /DO[1]/VDS[5]/VDSP[1]: 218211-1
---------------------------	---