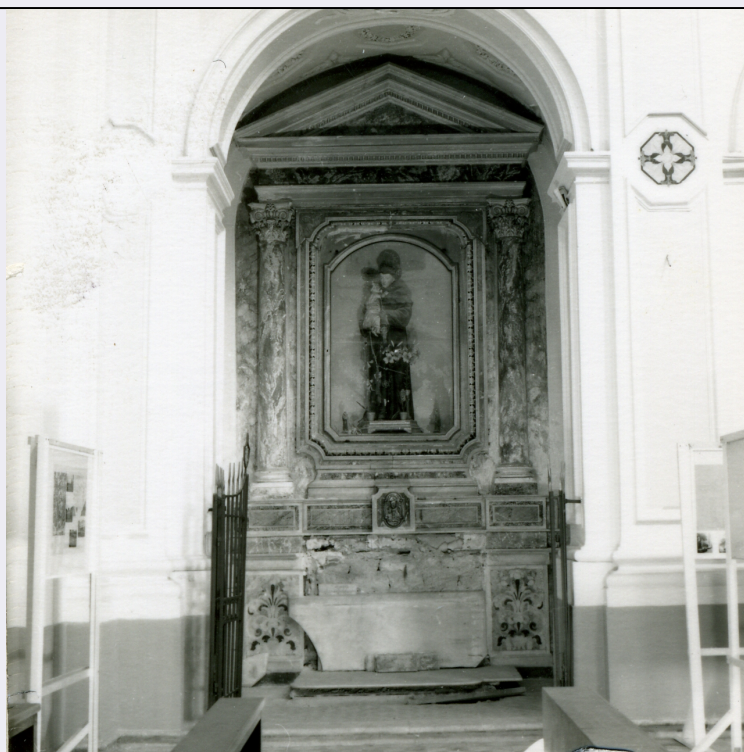


SCHEDA



CD - CODICI

TSK - Tipo scheda OA

LIR - Livello ricerca P

NCT - CODICE UNIVOCO

NCTR - Codice regione 15

NCTN - Numero catalogo generale 00282189

ESC - Ente schedatore S31

ECP - Ente competente S110

RV - RELAZIONI

RVE - STRUTTURA COMPLESSA

RVEL - Livello 1

RVER - Codice bene radice 1500282189

OG - OGGETTO

OGT - OGGETTO

OGTD - Definizione statua

OGTV - Identificazione elemento d'insieme

SGT - SOGGETTO

SGTI - Identificazione Sant'Antonio da Padova con il bambino

LC - LOCALIZZAZIONE GEOGRAFICO-AMMINISTRATIVA

PVC - LOCALIZZAZIONE GEOGRAFICO-AMMINISTRATIVA ATTUALE

PVCS - Stato Italia

PVCR - Regione Campania

PVCP - Provincia NA

PVCC - Comune Napoli

LDC - COLLOCAZIONE SPECIFICA

| | |
|---|---|
| LDCT - Tipologia | chiesa |
| LDCN - Denominazione | Chiesa di S. Maria di Donnalbina |
| LDCU - Denominazione spazio viabilistico | Via Donnalbina, 14 |
| LDCS - Specifiche | Quarta cappella a destra, nella nicchia |

DT - CRONOLOGIA**DTZ - CRONOLOGIA GENERICA**

| | |
|----------------------------------|----------|
| DTZG - Secolo | sec. XIX |
| DTZS - Frazione di secolo | fine |

DTS - CRONOLOGIA SPECIFICA

| | |
|------------------|------|
| DTSI - Da | 1890 |
| DTSF - A | 1899 |

| | |
|-------------------------------------|--------------------|
| DTM - Motivazione cronologia | analisi stilistica |
|-------------------------------------|--------------------|

AU - DEFINIZIONE CULTURALE**ATB - AMBITO CULTURALE**

| | |
|---|--------------------|
| ATBD - Denominazione | bottega napoletana |
| ATBM - Motivazione dell'attribuzione | analisi stilistica |

MT - DATI TECNICI

| | |
|--------------------------------|--------------------|
| MTC - Materia e tecnica | gesso/ modellatura |
|--------------------------------|--------------------|

MIS - MISURE

| | |
|------------------------|-----|
| MISR - Mancanza | MNR |
|------------------------|-----|

CO - CONSERVAZIONE**STC - STATO DI CONSERVAZIONE**

| | |
|--------------------------------------|-------|
| STCC - Stato di conservazione | buono |
|--------------------------------------|-------|

DA - DATI ANALITICI**DES - DESCRIZIONE**

| | |
|--|---|
| DESO - Indicazioni sull'oggetto | Statua. |
| DESI - Codifica Iconclass | NR (recupero pregresso) |
| DESS - Indicazioni sul soggetto | Personaggi: Sant'Antonio da Padova; Gesù Bambino. |

TU - CONDIZIONE GIURIDICA E VINCOLI**CDG - CONDIZIONE GIURIDICA**

| | |
|-------------------------------------|---|
| CDGG - Indicazione generica | proprietà Stato |
| CDGS - Indicazione specifica | Ministero dell'Interno, Fondo Edifici di Culto (F.E.C.) |

DO - FONTI E DOCUMENTI DI RIFERIMENTO**FTA - DOCUMENTAZIONE FOTOGRAFICA**

| | |
|----------------------|-------------------------|
| FTAX - Genere | documentazione allegata |
| FTAP - Tipo | fotografia b/n |

FTAN - Codice identificativo 43679CAT

AD - ACCESSO AI DATI

ADS - SPECIFICHE DI ACCESSO AI DATI

ADSP - Profilo di accesso 1

ADSM - Motivazione scheda contenente dati liberamente accessibili

CM - COMPILAZIONE

CMP - COMPILAZIONE

CMPD - Data 1994

CMPN - Nome De Franciscis M.V.

FUR - Funzionario responsabile Petrelli F.

RVM - TRASCRIZIONE PER INFORMATIZZAZIONE

RVMD - Data 1997

RVMN - Nome Chiurazzi F.

AGG - AGGIORNAMENTO - REVISIONE

AGGD - Data 2005

AGGN - Nome ARTPAST/ Coscino F.

AGGF - Funzionario responsabile NR (recupero pregresso)

AN - ANNOTAZIONI

OSS - Osservazioni /DO[1]/VDS[1]/VDST[1]: CD ROM /DO[1]/VDS[1]/VDSI[1]: 00232
/DO[1]/VDS[1]/VDSP[1]: 282189