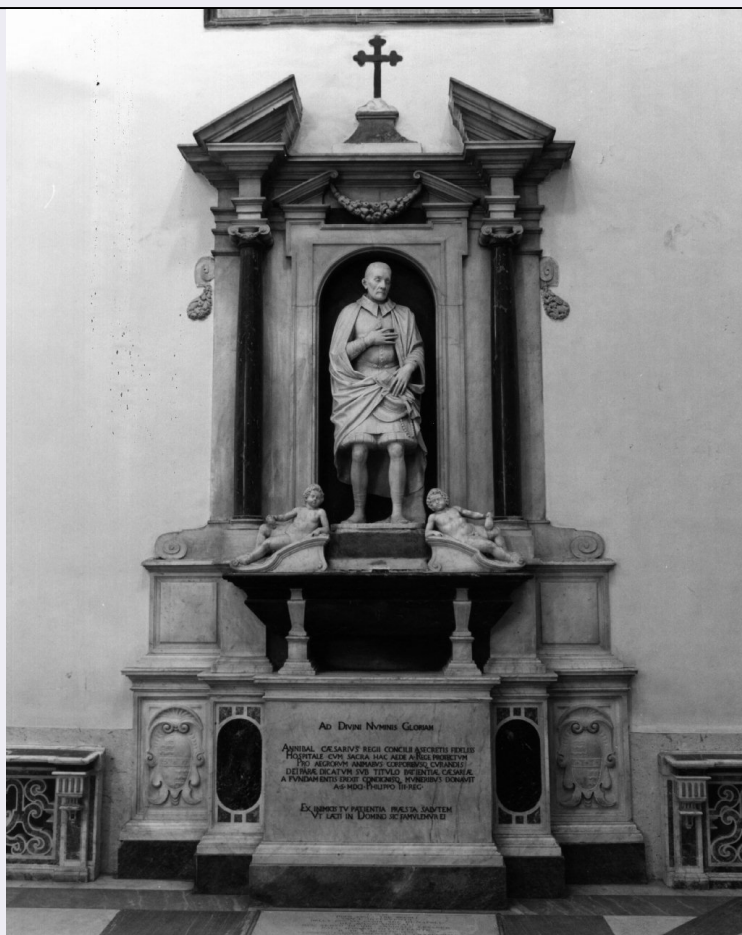


SCHEDA



CD - CODICI

TSK - Tipo scheda	OA
LIR - Livello ricerca	P
NCT - CODICE UNIVOCO	
NCTR - Codice regione	15
NCTN - Numero catalogo generale	00297948
ESC - Ente schedatore	C259 (L.160/88)
ECP - Ente competente	S110

RV - RELAZIONI

RVE - STRUTTURA COMPLESSA

RVEL - Livello	0
----------------	---

OG - OGGETTO

OGT - OGGETTO

OGTD - Definizione	monumento funebre
OGTN - Denominazione /dedicazione	Monumento funebre di Annibale Cesareo

LC - LOCALIZZAZIONE GEOGRAFICO-AMMINISTRATIVA

PVC - LOCALIZZAZIONE GEOGRAFICO-AMMINISTRATIVA ATTUALE

PVCS - Stato	Italia
PVCR - Regione	Campania

PVCP - Provincia	NA
PVCC - Comune	Napoli
LDC - COLLOCAZIONE SPECIFICA	
LDCT - Tipologia	chiesa
LDCQ - Qualificazione	parrocchiale
LDCN - Denominazione	Chiesa di S. Maria della Paziienza alla Cesarea
LDCU - Denominazione spazio viabilistico	NR (recupero pregresso)
LDCS - Specifiche	presbiterio, parete a sinistra
DT - CRONOLOGIA	
DTZ - CRONOLOGIA GENERICA	
DTZG - Secolo	sec. XVII
DTS - CRONOLOGIA SPECIFICA	
DTSI - Da	1611
DTSF - A	1613
DTSL - Validità	ca.
DTM - Motivazione cronologia	documentazione
AU - DEFINIZIONE CULTURALE	
AUT - AUTORE	
AUTM - Motivazione dell'attribuzione	documentazione
AUTN - Nome scelto	Naccherino Michelangelo
AUTA - Dati anagrafici	1550/ 1622
AUTH - Sigla per citazione	00000391
MT - DATI TECNICI	
MTC - Materia e tecnica	marmo bianco/ scultura
MIS - MISURE	
MISR - Mancanza	MNR
CO - CONSERVAZIONE	
STC - STATO DI CONSERVAZIONE	
STCC - Stato di conservazione	discreto
DA - DATI ANALITICI	
DES - DESCRIZIONE	
DESO - Indicazioni sull'oggetto	Monumento funebre.
DESI - Codifica Iconclass	NR (recupero pregresso)
DESS - Indicazioni sul soggetto	NR (recupero pregresso)
STM - STEMMI, EMBLEMI, MARCHI	
STMC - Classe di appartenenza	arme
STMQ - Qualificazione	gentilizia
STMI - Identificazione	Cesareo Annibale

STMP - Posizione	NR (recupero pregresso)
STMD - Descrizione	NR (recupero pregresso)
NSC - Notizie storico-critiche	Il documento di committenza dell'opera, datato 14 settembre 1611, e' stato pubblicato dallo Strazzullo. Il documento per il pagamento finale dell'opera fu pubblicato dal D'Addosio: "Banco dello Spirito Santo, a 17 aprile 1 613. Li governatori della Cesaria pagano d.ti 11 a Michelangelo Naccharino in parte di d.ti 193.1.13 che se li doveranno per final pagamento fenita et posta che havera' la statua et tumulo che fa di Annibale Cesareo alla chiesa di detto ospidale, noncupato di S.ta Maria della Patientza Cesarea e retta per detto Annibale".

TU - CONDIZIONE GIURIDICA E VINCOLI

CDG - CONDIZIONE GIURIDICA

CDGG - Indicazione generica	proprietà Ente pubblico territoriale
CDGS - Indicazione specifica	Comune di Napoli

DO - FONTI E DOCUMENTI DI RIFERIMENTO

FTA - DOCUMENTAZIONE FOTOGRAFICA

FTAX - Genere	documentazione allegata
FTAP - Tipo	fotografia b/n
FTAN - Codice identificativo	cd/486

BIB - BIBLIOGRAFIA

BIBX - Genere	bibliografia specifica
BIBA - Autore	D'Addosio G.B.
BIBD - Anno di edizione	1912-1921
BIBH - Sigla per citazione	10000184
BIBN - V., pp., nn.	XIII, p. 217

BIB - BIBLIOGRAFIA

BIBX - Genere	bibliografia specifica
BIBA - Autore	Galante G. A.
BIBD - Anno di edizione	1985
BIBH - Sigla per citazione	10001165
BIBN - V., pp., nn.	p. 281, nt. 180

BIB - BIBLIOGRAFIA

BIBX - Genere	bibliografia specifica
BIBA - Autore	Volpe F.
BIBD - Anno di edizione	1989
BIBH - Sigla per citazione	10001323
BIBN - V., pp., nn.	p. 42

BIB - BIBLIOGRAFIA

BIBX - Genere	bibliografia specifica
BIBA - Autore	Strazzullo F.
BIBD - Anno di edizione	1986
BIBH - Sigla per citazione	10001326
BIBN - V., pp., nn.	pp. 144-145, doc. IV

AD - ACCESSO AI DATI**ADS - SPECIFICHE DI ACCESSO AI DATI****ADSP - Profilo di accesso** 1**ADSM - Motivazione** scheda contenente dati liberamente accessibili**CM - COMPILAZIONE****CMP - COMPILAZIONE****CMPD - Data** 1995**CMPN - Nome** D'Alessio G.**FUR - Funzionario responsabile** Petrelli F.**AGG - AGGIORNAMENTO - REVISIONE****AGGD - Data** 2005**AGGN - Nome** ARTPAST/ Palmieri R.**AGGF - Funzionario responsabile** NR (recupero pregresso)**AN - ANNOTAZIONI****OSS - Osservazioni** /DO[1]/VDS[1]/VDST[1]: CD ROM /DO[1]/VDS[1]/VDSI[1]: cd1
/DO[1]/VDS[1]/VDSP[1]: 409