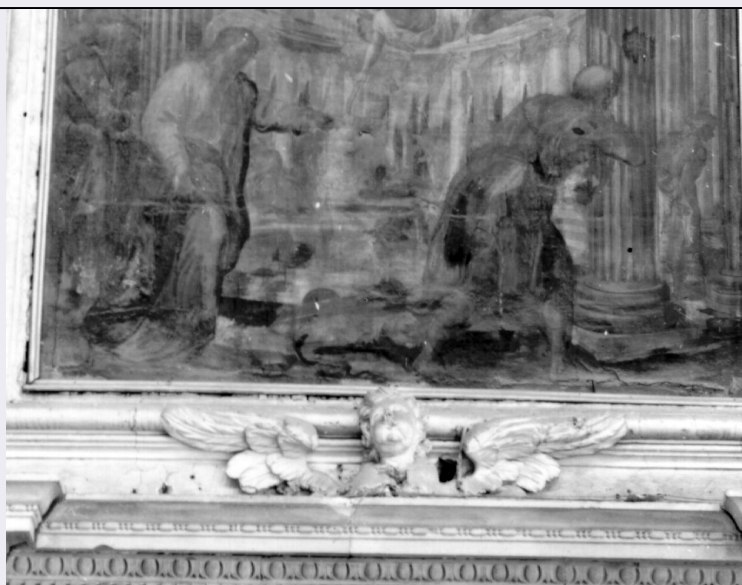


SCHEDA



CD - CODICI

TSK - Tipo scheda	OA
LIR - Livello ricerca	P
NCT - CODICE UNIVOCO	
NCTR - Codice regione	15
NCTN - Numero catalogo generale	00027284
ESC - Ente schedatore	S31
ECP - Ente competente	S110

OG - OGGETTO

OGT - OGGETTO	
OGTD - Definizione	dipinto
OGTV - Identificazione	elemento d'insieme
SGT - SOGGETTO	
SGTI - Identificazione	piscina probatica

LC - LOCALIZZAZIONE GEOGRAFICO-AMMINISTRATIVA

PVC - LOCALIZZAZIONE GEOGRAFICO-AMMINISTRATIVA ATTUALE

PVCS - Stato	Italia
PVCR - Regione	Campania
PVCP - Provincia	NA
PVCC - Comune	Napoli

LDC - COLLOCAZIONE SPECIFICA

LDCT - Tipologia	chiesa
LDCN - Denominazione	Chiesa di S. Maria delle Grazie a Caponapoli
LDCU - Denominazione spazio viabilistico	Largo S. Maria delle Grazie
LDCS - Specifiche	Navata destra, in alto sulla quinta cappella a destra.

DT - CRONOLOGIA

DTZ - CRONOLOGIA GENERICA

DTZG - Secolo	sec. XVII
DTZS - Frazione di secolo	ultimo quarto
DTS - CRONOLOGIA SPECIFICA	
DTSI - Da	1681
DTSV - Validità	ca.
DTSF - A	1688
DTM - Motivazione cronologia	bibliografia
AU - DEFINIZIONE CULTURALE	
AUT - AUTORE	
AUTR - Riferimento all'intervento	esecutore
AUTM - Motivazione dell'attribuzione	bibliografia
AUTN - Nome scelto	Beinaschi Giovan Battista
AUTA - Dati anagrafici	1636/ 1688
AUTH - Sigla per citazione	00000306
MT - DATI TECNICI	
MTC - Materia e tecnica	tela/ pittura a olio
MIS - MISURE	
MISA - Altezza	171
MISL - Larghezza	278
CO - CONSERVAZIONE	
STC - STATO DI CONSERVAZIONE	
STCC - Stato di conservazione	mediocre
RS - RESTAURI	
RST - RESTAURI	
RSTD - Data	1855
RSTN - Nome operatore	Jovane Achille
DA - DATI ANALITICI	
DES - DESCRIZIONE	
DESO - Indicazioni sull'oggetto	Dipinto.
DESI - Codifica Iconclass	NR (recupero pregresso)
DESS - Indicazioni sul soggetto	Personaggi: Cristo. Figure.
NSC - Notizie storico-critiche	Padiglione e Chiarini ricordano che questo dipinto come tutti gli altri dello stesso autore presenti nella chiesa fu eseguito fra il 1681 e il 1688 anni di morte del pittore. Padiglione ricorda che Beinaschi visse gli ultimi anni presso i PP. Pisani, rettori della chiesa. Il Bologna osserva che il pittore torinese a Napoli risente dell'influenza di Pietro del Po e di Lanfranco.
TU - CONDIZIONE GIURIDICA E VINCOLI	
CDG - CONDIZIONE GIURIDICA	
CDGG - Indicazione	

generica	proprietà Stato
CDGS - Indicazione specifica	Ministero dell'Interno, Fondo Edifici di Culto (F.E.C.)
DO - FONTI E DOCUMENTI DI RIFERIMENTO	
FTA - DOCUMENTAZIONE FOTOGRAFICA	
FTAX - Genere	documentazione allegata
FTAP - Tipo	fotografia b/n
FTAN - Codice identificativo	AFS G NA 002457
BIB - BIBLIOGRAFIA	
BIBX - Genere	bibliografia specifica
BIBA - Autore	Celano C./ Chiarini G.B.
BIBD - Anno di edizione	1856-1860
BIBH - Sigla per citazione	10000202
BIBN - V., pp., nn.	p. 613
BIB - BIBLIOGRAFIA	
BIBX - Genere	bibliografia specifica
BIBA - Autore	D'Ambra R./ De Lauzieres A.
BIBD - Anno di edizione	1855
BIBH - Sigla per citazione	10000384
BIBN - V., pp., nn.	p. 797
BIB - BIBLIOGRAFIA	
BIBX - Genere	bibliografia specifica
BIBA - Autore	D'Afflitto L.
BIBD - Anno di edizione	1834
BIBH - Sigla per citazione	10000067
BIBN - V., pp., nn.	p. 49
BIB - BIBLIOGRAFIA	
BIBX - Genere	bibliografia specifica
BIBA - Autore	Galanti G.M.
BIBD - Anno di edizione	1829
BIBH - Sigla per citazione	10000383
BIBN - V., pp., nn.	p. 141
BIB - BIBLIOGRAFIA	
BIBX - Genere	bibliografia specifica
BIBA - Autore	Catalani L.
BIBD - Anno di edizione	1845-1853
BIBH - Sigla per citazione	10000068
BIBN - V., pp., nn.	p. 161
BIB - BIBLIOGRAFIA	
BIBX - Genere	bibliografia specifica
BIBA - Autore	Padiglione C.
BIBD - Anno di edizione	1855
BIBH - Sigla per citazione	10000427

BIBN - V., pp., nn.	pp. 47-48
BIB - BIBLIOGRAFIA	
BIBX - Genere	bibliografia di confronto
BIBA - Autore	Bologna F.
BIBD - Anno di edizione	1958
BIBH - Sigla per citazione	10000039
BIBN - V., pp., nn.	p. 25
BIB - BIBLIOGRAFIA	
BIBX - Genere	bibliografia specifica
BIBA - Autore	Vitzthum W./ Monbeig G.- Goguel
BIBD - Anno di edizione	1967
BIBH - Sigla per citazione	10000409
BIBN - V., pp., nn.	pp. 29-32
AD - ACCESSO AI DATI	
ADS - SPECIFICHE DI ACCESSO AI DATI	
ADSP - Profilo di accesso	1
ADSM - Motivazione	scheda contenente dati liberamente accessibili
CM - COMPILAZIONE	
CMP - COMPILAZIONE	
CMPD - Data	1980
CMPN - Nome	Nappi M.R.
FUR - Funzionario responsabile	Causa R.
RVM - TRASCRIZIONE PER INFORMATIZZAZIONE	
RVMD - Data	1995
RVMN - Nome	Chiurazzi F.
AGG - AGGIORNAMENTO - REVISIONE	
AGGD - Data	2005
AGGN - Nome	ARTPAST/ Faiello G.
AGGF - Funzionario responsabile	NR (recupero pregresso)
AN - ANNOTAZIONI	
OSS - Osservazioni	/DO[1]/VDS[1]/VDST[1]: CD ROM /DO[1]/VDS[1]/VDSI[1]: 00070 /DO[1]/VDS[1]/VDSP[1]: 008434