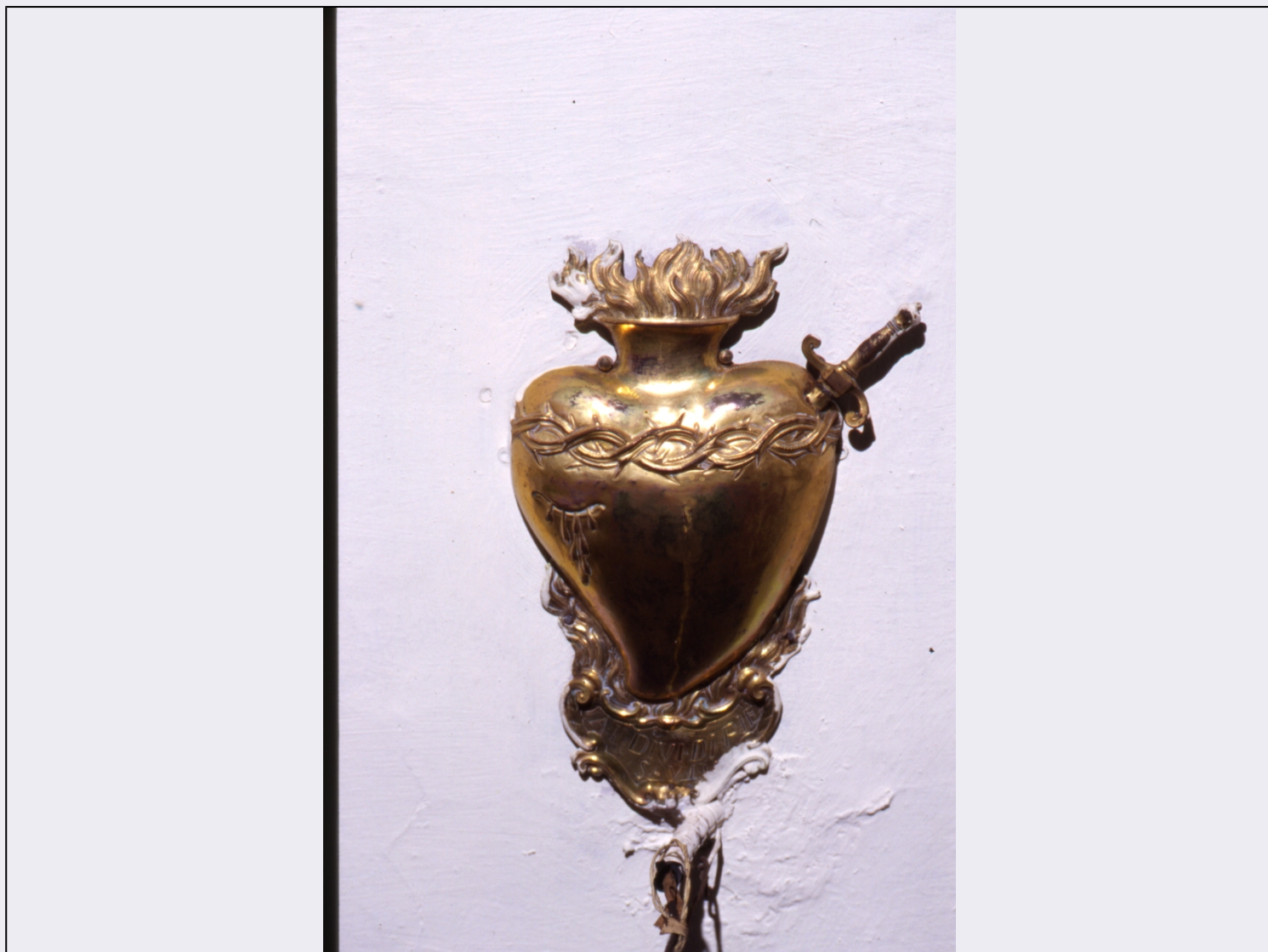


# SCHEDA



## CD - CODICI

|                                 |          |
|---------------------------------|----------|
| TSK - Tipo scheda               | OA       |
| LIR - Livello ricerca           | I        |
| NCT - CODICE UNIVOCO            |          |
| NCTR - Codice regione           | 15       |
| NCTN - Numero catalogo generale | 00373290 |
| ESC - Ente schedatore           | S31      |
| ECP - Ente competente           | S110     |

## OG - OGGETTO

|                        |                      |
|------------------------|----------------------|
| OGT - OGGETTO          |                      |
| OGTD - Definizione     | emblema              |
| SGT - SOGGETTO         |                      |
| SGTI - Identificazione | Sacro Cuore di Maria |

## LC - LOCALIZZAZIONE GEOGRAFICO-AMMINISTRATIVA

|  |        |
|--|--------|
| PVC - LOCALIZZAZIONE GEOGRAFICO-AMMINISTRATIVA ATTUALE |        |
| PVCS - Stato   | Italia |

|   |                                       |
|---|---------------------------------------|
| <b>PVCR - Regione</b>                           | Campania                              |
| <b>PVCP - Provincia</b>                         | NA                                    |
| <b>PVCC - Comune</b>                            | Napoli                                |
| <b>LDC - COLLOCAZIONE SPECIFICA</b>             |                                       |
| <b>LDCT - Tipologia</b>                         | chiesa                                |
| <b>LDCN - Denominazione</b>                     | Chiesa di S. Antonietello a Port'Alba |
| <b>LDCU - Denominazione spazio viabilistico</b> | NR (recupero pregresso)               |
| <b>LDCS - Specifiche</b>                        | sagrestia, nel soffitto, al centro    |
| <b>DT - CRONOLOGIA</b>                          |                                       |
| <b>DTZ - CRONOLOGIA GENERICA</b>                |                                       |
| <b>DTZG - Secolo</b>                            | sec. XVIII                            |
| <b>DTS - CRONOLOGIA SPECIFICA</b>               |                                       |
| <b>DTSI - Da</b>                                | 1775                                  |
| <b>DTSV - Validità</b>                          | post                                  |
| <b>DTSF - A</b>                                 | 1775                                  |
| <b>DTM - Motivazione cronologia</b>             | analisi storica                       |
| <b>AU - DEFINIZIONE CULTURALE</b>               |                                       |
| <b>ATB - AMBITO CULTURALE</b>                   |                                       |
| <b>ATBD - Denominazione</b>                     | bottega napoletana                    |
| <b>ATBM - Motivazione dell'attribuzione</b>     | analisi stilistica                    |
| <b>MT - DATI TECNICI</b>                        |                                       |
| <b>MTC - Materia e tecnica</b>                  | ottone/ fusione                       |
| <b>MIS - MISURE</b>                             |                                       |
| <b>MISL - Larghezza</b>                         | 20                                    |
| <b>MISN - Lunghezza</b>                         | 30                                    |
| <b>CO - CONSERVAZIONE</b>                       |                                       |
| <b>STC - STATO DI CONSERVAZIONE</b>             |                                       |
| <b>STCC - Stato di conservazione</b>            | discreto                              |
| <b>DA - DATI ANALITICI</b>                      |                                       |
| <b>DES - DESCRIZIONE</b>                        |                                       |
| <b>DESO - Indicazioni sull'oggetto</b>          | Emblema.                              |
| <b>DESI - Codifica Iconclass</b>                | NR (recupero pregresso)               |
| <b>DESS - Indicazioni sul soggetto</b>          | NR (recupero pregresso)               |
| <b>STM - STEMMI, EMBLEMI, MARCHI</b>            |                                       |
| <b>STMC - Classe di appartenenza</b>            | emblema                               |
| <b>STMQ - Qualificazione</b>                    | religioso                             |
| <b>STMI - Identificazione</b>                   | emblema mariano                       |
| <b>STMP - Posizione</b>                         | NR (recupero pregresso)               |

|  |   |
|--|---|
| <b>STMD - Descrizione</b>                    | NR (recupero pregresso)   |
| <b>TU - CONDIZIONE GIURIDICA E VINCOLI</b>   |   |
| <b>CDG - CONDIZIONE GIURIDICA</b>            |   |
| <b>CDGG - Indicazione generica</b>           | proprietà Ente pubblico territoriale  |
| <b>CDGS - Indicazione specifica</b>          | NR (recupero pregresso)   |
| <b>DO - FONTI E DOCUMENTI DI RIFERIMENTO</b> |   |
| <b>FTA - DOCUMENTAZIONE FOTOGRAFICA</b>      |   |
| <b>FTAX - Genere</b>                         | documentazione allegata   |
| <b>FTAP - Tipo</b>                           | diapositiva colore  |
| <b>FTAN - Codice identificativo</b>          | AFSBAS373290CAT   |
| <b>AD - ACCESSO AI DATI</b>                  |   |
| <b>ADS - SPECIFICHE DI ACCESSO AI DATI</b>   |   |
| <b>ADSP - Profilo di accesso</b>             | 1   |
| <b>ADSM - Motivazione</b>                    | scheda contenente dati liberamente accessibili  |
| <b>CM - COMPILAZIONE</b>                     |   |
| <b>CMP - COMPILAZIONE</b>                    |   |
| <b>CMPD - Data</b>                           | 1995  |
| <b>CMPN - Nome</b>                           | Cozzi A.M.  |
| <b>FUR - Funzionario responsabile</b>        | Petrelli F.   |
| <b>AGG - AGGIORNAMENTO - REVISIONE</b>       |   |
| <b>AGGD - Data</b>                           | 2005  |
| <b>AGGN - Nome</b>                           | ARTPAST/ Faiello G.   |
| <b>AGGF - Funzionario responsabile</b>       | NR (recupero pregresso)   |
| <b>AN - ANNOTAZIONI</b>                      |   |
| <b>OSS - Osservazioni</b>                    | /DO[1]/VDS[1]/VDST[1]: CD ROM /DO[1]/VDS[1]/VDSI[1]: 00188<br>/DO[1]/VDS[1]/VDSP[1]: 373290 |