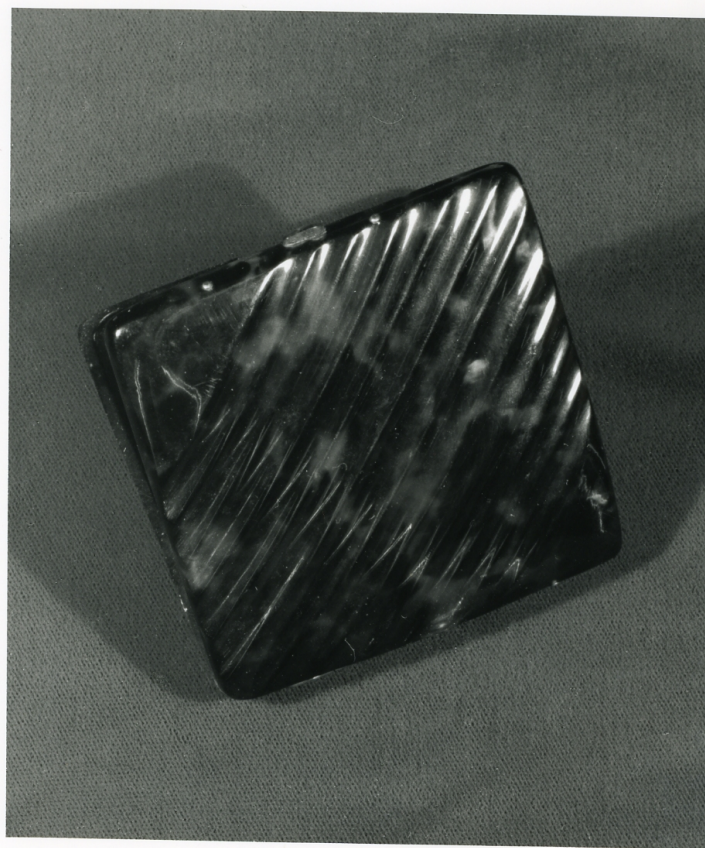


# SCHEDA



## CD - CODICI

TSK - Tipo scheda	OA
LIR - Livello ricerca	P
<b>NCT - CODICE UNIVOCO</b>	
NCTR - Codice regione	15
NCTN - Numero catalogo generale	00386586
ESC - Ente schedatore	S31
ECP - Ente competente	S110

## OG - OGGETTO

### OGT - OGGETTO

OGTD - Definizione	portasigarette
--------------------	----------------

## LC - LOCALIZZAZIONE GEOGRAFICO-AMMINISTRATIVA

### PVC - LOCALIZZAZIONE GEOGRAFICO-AMMINISTRATIVA ATTUALE

PVCS - Stato	Italia
PVCR - Regione	Campania
PVCP - Provincia	NA
PVCC - Comune	Torre del Greco

### LDC - COLLOCAZIONE SPECIFICA

LDCT - Tipologia	palazzo
------------------	---------

<b>LDCQ - Qualificazione</b>	comunale
<b>LDCN - Denominazione</b>	Museo del Corallo
<b>LDCC - Complesso monumentale di appartenenza</b>	Ex convento Carmelitani Scalzi
<b>LDCU - Denominazione spazio viabilistico</b>	p.zza Palomba
<b>LDCM - Denominazione raccolta</b>	Museo del Corallo
<b>LDCS - Specifiche</b>	primo piano, sala a destra, armadio di sinistra

## **DT - CRONOLOGIA**

### **DTZ - CRONOLOGIA GENERICA**

<b>DTZG - Secolo</b>	sec. XX
<b>DTZS - Frazione di secolo</b>	prima metà

### **DTS - CRONOLOGIA SPECIFICA**

<b>DTSI - Da</b>	1900
<b>DTSF - A</b>	1949
<b>DTM - Motivazione cronologia</b>	analisi storica

## **AU - DEFINIZIONE CULTURALE**

### **ATB - AMBITO CULTURALE**

<b>ATBD - Denominazione</b>	bottega napoletana
<b>ATBM - Motivazione dell'attribuzione</b>	analisi stilistica

## **MT - DATI TECNICI**

<b>MTC - Materia e tecnica</b>	tartaruga/ stampo
<b>MIS - MISURE</b>	
<b>MISA - Altezza</b>	8.10
<b>MISL - Larghezza</b>	8.10

## **CO - CONSERVAZIONE**

### **STC - STATO DI CONSERVAZIONE**

<b>STCC - Stato di conservazione</b>	buono
--------------------------------------	-------

## **DA - DATI ANALITICI**

### **DES - DESCRIZIONE**

<b>DESO - Indicazioni sull'oggetto</b>	Portasigarette
<b>DESI - Codifica Iconclass</b>	NR (recupero pregresso)
<b>DESS - Indicazioni sul soggetto</b>	NR (recupero pregresso)
<b>NSC - Notizie storico-critiche</b>	Pezzo unico molto particolare con apertura a scatto con pulsante.

## **TU - CONDIZIONE GIURIDICA E VINCOLI**

### **CDG - CONDIZIONE GIURIDICA**

<b>CDGG - Indicazione generica</b>	proprietà Ente pubblico territoriale
<b>CDGS - Indicazione</b>	

<b>specifica</b>	Comune di Torre del Greco
<b>CDGI - Indirizzo</b>	80059, Torre del Greco
<b>DO - FONTI E DOCUMENTI DI RIFERIMENTO</b>	
<b>FTA - DOCUMENTAZIONE FOTOGRAFICA</b>	
<b>FTAX - Genere</b>	documentazione allegata
<b>FTAP - Tipo</b>	fotografia b/n
<b>FTAN - Codice identificativo</b>	afsbas61165cat
<b>AD - ACCESSO AI DATI</b>	
<b>ADS - SPECIFICHE DI ACCESSO AI DATI</b>	
<b>ADSP - Profilo di accesso</b>	1
<b>ADSM - Motivazione</b>	scheda contenente dati liberamente accessibili
<b>CM - COMPILAZIONE</b>	
<b>CMP - COMPILAZIONE</b>	
<b>CMPD - Data</b>	1993
<b>CMPN - Nome</b>	Romano R.
<b>FUR - Funzionario responsabile</b>	Petrelli F.
<b>RVM - TRASCRIZIONE PER INFORMATIZZAZIONE</b>	
<b>RVMD - Data</b>	1998
<b>RVMN - Nome</b>	Borrelli G.
<b>AGG - AGGIORNAMENTO - REVISIONE</b>	
<b>AGGD - Data</b>	2005
<b>AGGN - Nome</b>	ARTPAST/ Monaco M.
<b>AGGF - Funzionario responsabile</b>	NR (recupero pregresso)
<b>AN - ANNOTAZIONI</b>	
<b>OSS - Osservazioni</b>	/DO[1]/VDS[1]/VDST[1]: CD ROM /DO[1]/VDS[1]/VDSI[1]: ALLEGATI /DO[1]/VDS[1]/VDSP[1]: 386586