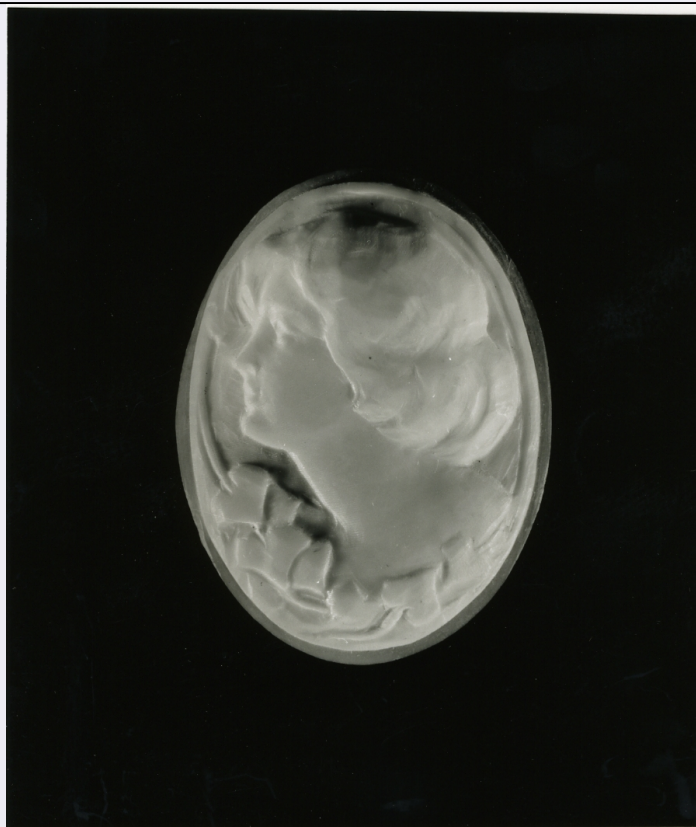


# SCHEDA



## CD - CODICI

TSK - Tipo scheda OA

LIR - Livello ricerca P

### NCT - CODICE UNIVOCO

NCTR - Codice regione 15

NCTN - Numero catalogo generale 00386842

ESC - Ente schedatore S31

ECP - Ente competente S110

## OG - OGGETTO

### OGT - OGGETTO

OGTD - Definizione cammeo

### SGT - SOGGETTO

SGTI - Identificazione testa di donna

## LC - LOCALIZZAZIONE GEOGRAFICO-AMMINISTRATIVA

### PVC - LOCALIZZAZIONE GEOGRAFICO-AMMINISTRATIVA ATTUALE

PVCS - Stato Italia

PVCR - Regione Campania

PVCP - Provincia NA

PVCC - Comune Torre del Greco

**LDC - COLLOCAZIONE SPECIFICA**

<b>LDCT - Tipologia</b>	palazzo
<b>LDCQ - Qualificazione</b>	comunale
<b>LDCN - Denominazione</b>	Museo del Corallo
<b>LDCC - Complesso monumentale di appartenenza</b>	Ex convento Carmelitani Scalzi
<b>LDCU - Denominazione spazio viabilistico</b>	p.zza Palomba
<b>LDCM - Denominazione raccolta</b>	Museo del Corallo
<b>LDCS - Specifiche</b>	primo piano, sala a destra, armadio di sinistra

**DT - CRONOLOGIA****DTZ - CRONOLOGIA GENERICA**

<b>DTZG - Secolo</b>	sec. XX
<b>DTZS - Frazione di secolo</b>	inizio

**DTS - CRONOLOGIA SPECIFICA**

<b>DTSI - Da</b>	1900
<b>DTSF - A</b>	1910

<b>DTM - Motivazione cronologia</b>	analisi stilistica
-------------------------------------	--------------------

**AU - DEFINIZIONE CULTURALE****ATB - AMBITO CULTURALE**

<b>ATBD - Denominazione</b>	bottega napoletana
<b>ATBM - Motivazione dell'attribuzione</b>	analisi stilistica

**MT - DATI TECNICI**

<b>MTC - Materia e tecnica</b>	sardonice/ incisione
--------------------------------	----------------------

**MIS - MISURE**

<b>MISA - Altezza</b>	3.90
<b>MISL - Larghezza</b>	2.90

**CO - CONSERVAZIONE****STC - STATO DI CONSERVAZIONE**

<b>STCC - Stato di conservazione</b>	buono
--------------------------------------	-------

**DA - DATI ANALITICI****DES - DESCRIZIONE**

<b>DESO - Indicazioni sull'oggetto</b>	Cammeo
<b>DESI - Codifica Iconclass</b>	NR (recupero pregresso)
<b>DESS - Indicazioni sul soggetto</b>	Figure: figura femminile.

**TU - CONDIZIONE GIURIDICA E VINCOLI****CDG - CONDIZIONE GIURIDICA**

<b>CDGG - Indicazione generica</b>	proprietà Ente pubblico territoriale
------------------------------------	--------------------------------------

<b>CDGS - Indicazione specifica</b>	Comune di Torre del Greco
<b>CDGI - Indirizzo</b>	80059, Torre del Greco
<b>DO - FONTI E DOCUMENTI DI RIFERIMENTO</b>	
<b>FTA - DOCUMENTAZIONE FOTOGRAFICA</b>	
<b>FTAX - Genere</b>	documentazione allegata
<b>FTAP - Tipo</b>	fotografia b/n
<b>FTAN - Codice identificativo</b>	afsbas62150cat
<b>AD - ACCESSO AI DATI</b>	
<b>ADS - SPECIFICHE DI ACCESSO AI DATI</b>	
<b>ADSP - Profilo di accesso</b>	1
<b>ADSM - Motivazione</b>	scheda contenente dati liberamente accessibili
<b>CM - COMPILAZIONE</b>	
<b>CMP - COMPILAZIONE</b>	
<b>CMPD - Data</b>	1993
<b>CMPN - Nome</b>	Romano R.
<b>FUR - Funzionario responsabile</b>	Petrelli F.
<b>RVM - TRASCRIZIONE PER INFORMATIZZAZIONE</b>	
<b>RVMD - Data</b>	1998
<b>RVMN - Nome</b>	Borrelli G.
<b>AGG - AGGIORNAMENTO - REVISIONE</b>	
<b>AGGD - Data</b>	2005
<b>AGGN - Nome</b>	ARTPAST/ Monaco M.
<b>AGGF - Funzionario responsabile</b>	NR (recupero pregresso)
<b>AN - ANNOTAZIONI</b>	
<b>OSS - Osservazioni</b>	/DO[1]/VDS[1]/VDST[1]: CD ROM /DO[1]/VDS[1]/VDSI[1]: ALLEGATI /DO[1]/VDS[1]/VDSP[1]: 386842