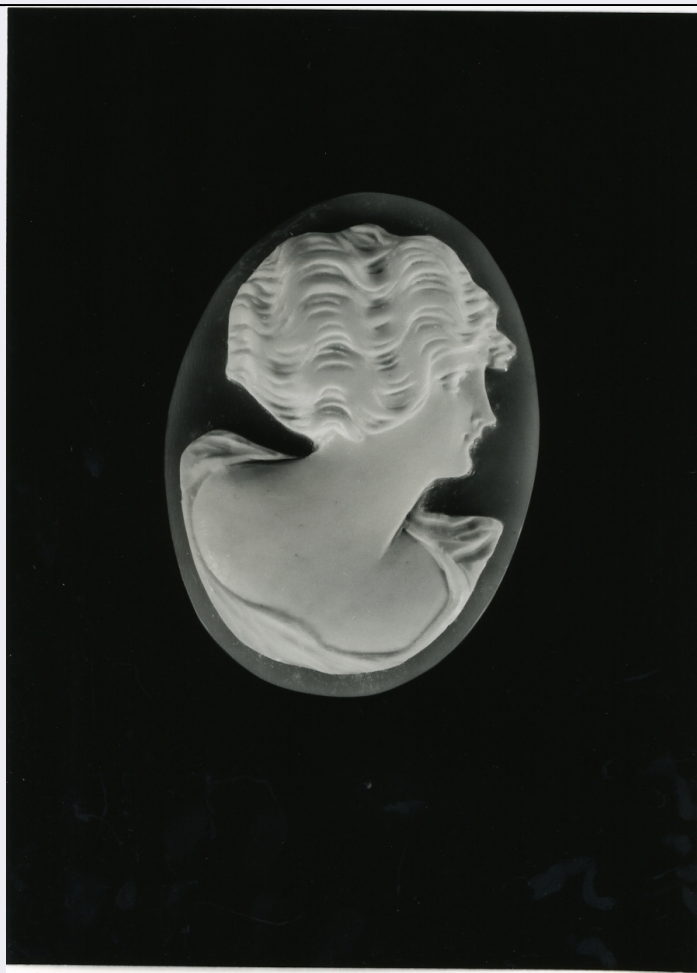


SCHEDA



CD - CODICI

TSK - Tipo scheda	OA
LIR - Livello ricerca	P
NCT - CODICE UNIVOCO	
NCTR - Codice regione	15
NCTN - Numero catalogo generale	00386889
ESC - Ente schedatore	S31
ECP - Ente competente	S110

OG - OGGETTO

OGT - OGGETTO	
OGTD - Definizione	cammeo
SGT - SOGGETTO	
SGTI - Identificazione	testa di donna

LC - LOCALIZZAZIONE GEOGRAFICO-AMMINISTRATIVA

PVC - LOCALIZZAZIONE GEOGRAFICO-AMMINISTRATIVA ATTUALE	
PVCS - Stato	Italia
PVCR - Regione	Campania
PVCP - Provincia	NA
PVCC - Comune	Torre del Greco

LDC - COLLOCAZIONE SPECIFICA

LDCT - Tipologia	palazzo
LDCQ - Qualificazione	comunale
LDCN - Denominazione	Museo del Corallo
LDCC - Complesso monumentale di appartenenza	Ex convento Carmelitani Scalzi
LDCU - Denominazione spazio viabilistico	p.zza Palomba
LDCM - Denominazione raccolta	Museo del Corallo
LDCS - Specifiche	primo piano, sala a destra, armadio di sinistra

DT - CRONOLOGIA**DTZ - CRONOLOGIA GENERICA**

DTZG - Secolo	sec. XX
DTZS - Frazione di secolo	inizio

DTS - CRONOLOGIA SPECIFICA

DTSI - Da	1900
DTSF - A	1910

DTM - Motivazione cronologia	analisi stilistica
-------------------------------------	--------------------

AU - DEFINIZIONE CULTURALE**ATB - AMBITO CULTURALE**

ATBD - Denominazione	bottega napoletana
ATBM - Motivazione dell'attribuzione	analisi stilistica

MT - DATI TECNICI

MTC - Materia e tecnica	sardonice/ incisione
--------------------------------	----------------------

MIS - MISURE

MISA - Altezza	40
MISL - Larghezza	2.90

CO - CONSERVAZIONE**STC - STATO DI CONSERVAZIONE**

STCC - Stato di conservazione	buono
--------------------------------------	-------

DA - DATI ANALITICI**DES - DESCRIZIONE**

DESO - Indicazioni sull'oggetto	Cammeo
DESI - Codifica Iconclass	NR (recupero pregresso)
DESS - Indicazioni sul soggetto	Figure: figura femminile.

TU - CONDIZIONE GIURIDICA E VINCOLI**CDG - CONDIZIONE GIURIDICA**

CDGG - Indicazione generica	proprietà Ente pubblico territoriale
------------------------------------	--------------------------------------

CDGS - Indicazione specifica	Comune di Torre del Greco
CDGI - Indirizzo	80059, Torre del Greco
DO - FONTI E DOCUMENTI DI RIFERIMENTO	
FTA - DOCUMENTAZIONE FOTOGRAFICA	
FTAX - Genere	documentazione allegata
FTAP - Tipo	fotografia b/n
FTAN - Codice identificativo	afsbas62197cat
AD - ACCESSO AI DATI	
ADS - SPECIFICHE DI ACCESSO AI DATI	
ADSP - Profilo di accesso	1
ADSM - Motivazione	scheda contenente dati liberamente accessibili
CM - COMPILAZIONE	
CMP - COMPILAZIONE	
CMPD - Data	1993
CMPN - Nome	Romano R.
FUR - Funzionario responsabile	Petrelli F.
RVM - TRASCRIZIONE PER INFORMATIZZAZIONE	
RVMD - Data	1998
RVMN - Nome	Borrelli G.
AGG - AGGIORNAMENTO - REVISIONE	
AGGD - Data	2005
AGGN - Nome	ARTPAST/ Monaco M.
AGGF - Funzionario responsabile	NR (recupero pregresso)
AN - ANNOTAZIONI	
OSS - Osservazioni	/DO[1]/VDS[1]/VDST[1]: CD ROM /DO[1]/VDS[1]/VDSI[1]: ALLEGATI /DO[1]/VDS[1]/VDSP[1]: 386889