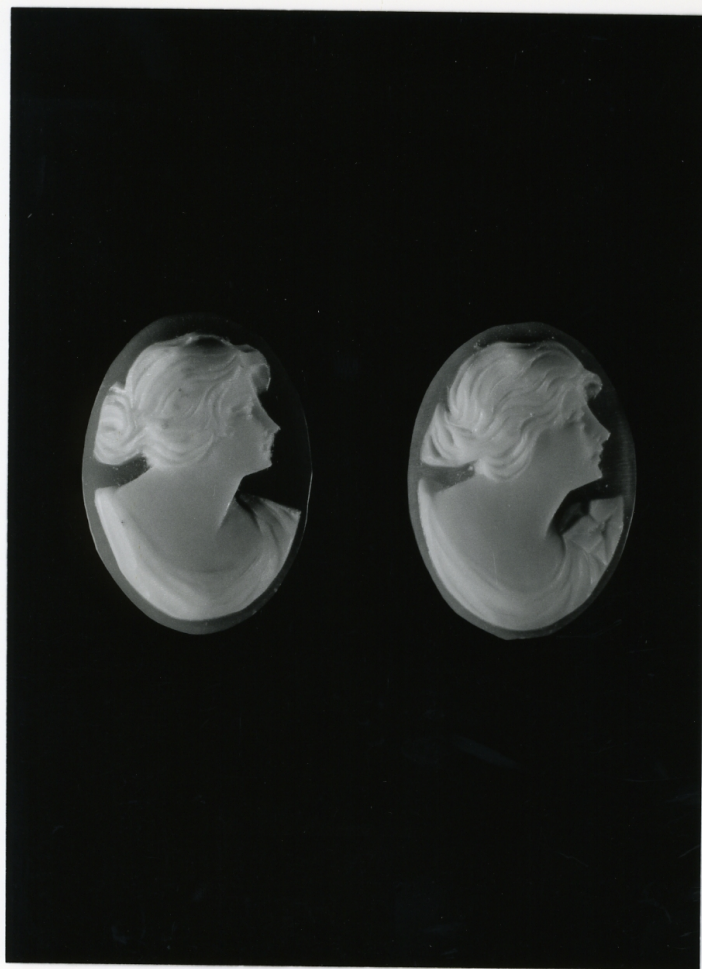


# SCHEDA



## CD - CODICI

TSK - Tipo scheda OA

LIR - Livello ricerca P

### NCT - CODICE UNIVOCO

NCTR - Codice regione 15

NCTN - Numero catalogo  
generale 00388082

ESC - Ente schedatore S31

ECP - Ente competente S110

## OG - OGGETTO

### OGT - OGGETTO

OGTD - Definizione cammeo

OGTV - Identificazione serie

### QNT - QUANTITA'

QNTN - Numero 2

### SGT - SOGGETTO

SGTI - Identificazione testa di donna

## LC - LOCALIZZAZIONE GEOGRAFICO-AMMINISTRATIVA

### PVC - LOCALIZZAZIONE GEOGRAFICO-AMMINISTRATIVA ATTUALE

PVCS - Stato Italia

|  |   |
|--|---|
| PVCR - Regione                               | Campania  |
| PVCP - Provincia                             | NA  |
| PVCC - Comune                                | Torre del Greco                                 |
| LDC - COLLOCAZIONE SPECIFICA                 |   |
| LDCT - Tipologia                             | palazzo   |
| LDCQ - Qualificazione                        | comunale  |
| LDCN - Denominazione                         | Museo del Corallo                               |
| LDCC - Complesso monumentale di appartenenza | Ex convento Carmelitani Scalzi                  |
| LDCU - Denominazione spazio viabilistico     | p.zza Palomba                                   |
| LDCM - Denominazione raccolta                | Museo del Corallo                               |
| LDCS - Specifiche                            | primo piano, sala a destra, armadio di sinistra |
| DT - CRONOLOGIA                              |   |
| DTZ - CRONOLOGIA GENERICA                    |   |
| DTZG - Secolo                                | sec. XX   |
| DTZS - Frazione di secolo                    | primo quarto                                    |
| DTS - CRONOLOGIA SPECIFICA                   |   |
| DTSI - Da                                    | 1900  |
| DTSF - A                                     | 1924  |
| DTM - Motivazione cronologia                 | analisi stilistica                              |
| AU - DEFINIZIONE CULTURALE                   |   |
| ATB - AMBITO CULTURALE                       |   |
| ATBD - Denominazione                         | bottega napoletana                              |
| ATBM - Motivazione dell'attribuzione         | analisi stilistica                              |
| MT - DATI TECNICI                            |   |
| MTC - Materia e tecnica                      | sardonice/ incisione                            |
| MIS - MISURE                                 |   |
| MISA - Altezza                               | 1.80  |
| MISL - Larghezza                             | 1.30  |
| CO - CONSERVAZIONE                           |   |
| STC - STATO DI CONSERVAZIONE                 |   |
| STCC - Stato di conservazione                | buono   |
| DA - DATI ANALITICI                          |   |
| DES - DESCRIZIONE                            |   |
| DESO - Indicazioni sull'oggetto              | Cammeo  |
| DESI - Codifica Iconclass                    | NR (recupero pregresso)                         |
| DESS - Indicazioni sul soggetto              | Figure: figura femminile.                       |
|  |   |

|  |   |
|--|---|
| NSC - Notizie storico-critiche           | Sardonica scura.  |
| TU - CONDIZIONE GIURIDICA E VINCOLI      |   |
| CDG - CONDIZIONE GIURIDICA               |   |
| CDGG - Indicazione generica              | proprietà Ente pubblico territoriale  |
| CDGS - Indicazione specifica             | Comune di Torre del Greco   |
| CDGI - Indirizzo                         | 80059, Torre del Greco  |
| DO - FONTI E DOCUMENTI DI RIFERIMENTO    |   |
| FTA - DOCUMENTAZIONE FOTOGRAFICA         |   |
| FTAX - Genere                            | documentazione allegata   |
| FTAP - Tipo                              | fotografia b/n  |
| FTAN - Codice identificativo             | afsbas55970cat  |
| AD - ACCESSO AI DATI                     |   |
| ADS - SPECIFICHE DI ACCESSO AI DATI      |   |
| ADSP - Profilo di accesso                | 1   |
| ADSM - Motivazione                       | scheda contenente dati liberamente accessibili  |
| CM - COMPILAZIONE                        |   |
| CMP - COMPILAZIONE                       |   |
| CMPD - Data                              | 1993  |
| CMPN - Nome                              | Romano R.   |
| FUR - Funzionario responsabile           | Petrelli F.   |
| RVM - TRASCRIZIONE PER INFORMATIZZAZIONE |   |
| RVMD - Data                              | 1998  |
| RVMN - Nome                              | Borrelli G.   |
| AGG - AGGIORNAMENTO - REVISIONE          |   |
| AGGD - Data                              | 2005  |
| AGGN - Nome                              | ARTPAST/ Monaco M.  |
| AGGF - Funzionario responsabile          | NR (recupero pregresso)   |
| AN - ANNOTAZIONI                         |   |
| OSS - Osservazioni                       | /DO[1]/VDS[1]/VDST[1]: CD ROM /DO[1]/VDS[1]/VDSI[1]: ALLEGATI /DO[1]/VDS[1]/VDSP[1]: 388082 |