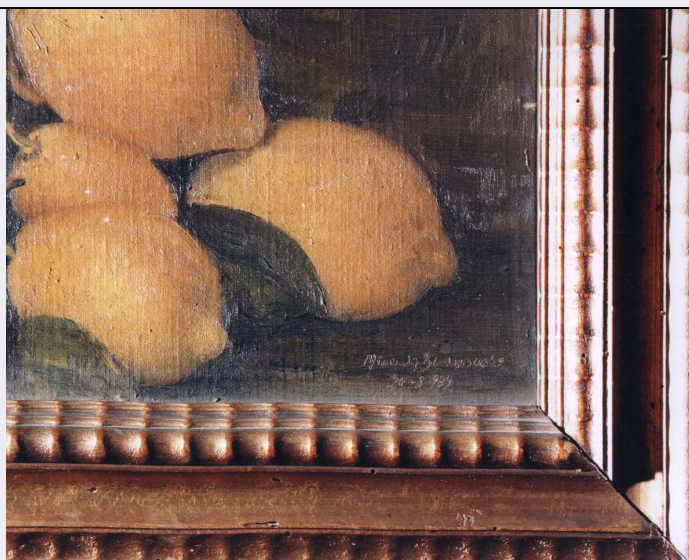


SCHEDA



CD - CODICI

TSK - Tipo scheda	OA
LIR - Livello ricerca	P
NCT - CODICE UNIVOCO	
NCTR - Codice regione	15
NCTN - Numero catalogo generale	00298481
ESC - Ente schedatore	C259 (L.160/88)
ECP - Ente competente	S110

RV - RELAZIONI

ROZ - Altre relazioni	1500298480
-----------------------	------------

OG - OGGETTO

OGT - OGGETTO

OGTD - Definizione	cornice
--------------------	---------

LC - LOCALIZZAZIONE GEOGRAFICO-AMMINISTRATIVA

PVC - LOCALIZZAZIONE GEOGRAFICO-AMMINISTRATIVA ATTUALE

PVCS - Stato	Italia
PVCR - Regione	Campania
PVCP - Provincia	NA
PVCC - Comune	Napoli

LDC - COLLOCAZIONE SPECIFICA

LDCT - Tipologia	palazzo
LDCQ - Qualificazione	comunale
LDCN - Denominazione	Palazzo S. Giacomo
LDCU - Denominazione spazio viabilistico	NR (recupero pregresso)
LDCS - Specifiche	Piano secondo, ufficio gabinetto, corridoio

DT - CRONOLOGIA

DTZ - CRONOLOGIA GENERICA

DTZG - Secolo	sec. XX
----------------------	---------

DTZS - Frazione di secolo	prima metà
----------------------------------	------------

DTS - CRONOLOGIA SPECIFICA

DTSI - Da	1900
------------------	------

DTSF - A	1949
-----------------	------

DTM - Motivazione cronologia	contesto
-------------------------------------	----------

DTM - Motivazione cronologia	analisi stilistica
-------------------------------------	--------------------

AU - DEFINIZIONE CULTURALE**ATB - AMBITO CULTURALE**

ATBD - Denominazione	bottega napoletana
-----------------------------	--------------------

ATBM - Motivazione dell'attribuzione	analisi stilistica
---	--------------------

MT - DATI TECNICI

MTC - Materia e tecnica	legno/ doratura
--------------------------------	-----------------

MIS - MISURE

MISA - Altezza	37
-----------------------	----

MISL - Larghezza	46
-------------------------	----

CO - CONSERVAZIONE**STC - STATO DI CONSERVAZIONE**

STCC - Stato di conservazione	buono
--------------------------------------	-------

DA - DATI ANALITICI**DES - DESCRIZIONE**

DESO - Indicazioni sull'oggetto	Cornice.
--	----------

DESI - Codifica Iconclass	NR (recupero pregresso)
----------------------------------	-------------------------

DESS - Indicazioni sul soggetto	NR (recupero pregresso)
--	-------------------------

TU - CONDIZIONE GIURIDICA E VINCOLI**CDG - CONDIZIONE GIURIDICA**

CDGG - Indicazione generica	proprietà Ente pubblico territoriale
------------------------------------	--------------------------------------

CDGS - Indicazione specifica	Comune di Napoli
-------------------------------------	------------------

DO - FONTI E DOCUMENTI DI RIFERIMENTO**FTA - DOCUMENTAZIONE FOTOGRAFICA**

FTAX - Genere	documentazione allegata
----------------------	-------------------------

FTAP - Tipo	fotografia colore
--------------------	-------------------

FTAN - Codice identificativo	1198cd/42
-------------------------------------	-----------

AD - ACCESSO AI DATI**ADS - SPECIFICHE DI ACCESSO AI DATI**

ADSP - Profilo di accesso	1
----------------------------------	---

ADSM - Motivazione	scheda contenente dati liberamente accessibili
---------------------------	--

CM - COMPILAZIONE**CMP - COMPILAZIONE**

CMPD - Data	1998
CMPN - Nome	Caragliano R.
FUR - Funzionario responsabile	Petrelli F.

AGG - AGGIORNAMENTO - REVISIONE

AGGD - Data	2005
AGGN - Nome	ARTPAST/ Savarese M.
AGGF - Funzionario responsabile	NR (recupero pregresso)

AN - ANNOTAZIONI

OSS - Osservazioni	/DO[1]/VDS[1]/VDST[1]: CD ROM /DO[1]/VDS[1]/VDSI[1]: cd1 /DO[1]/VDS[1]/VDSP[1]: 1198
---------------------------	---