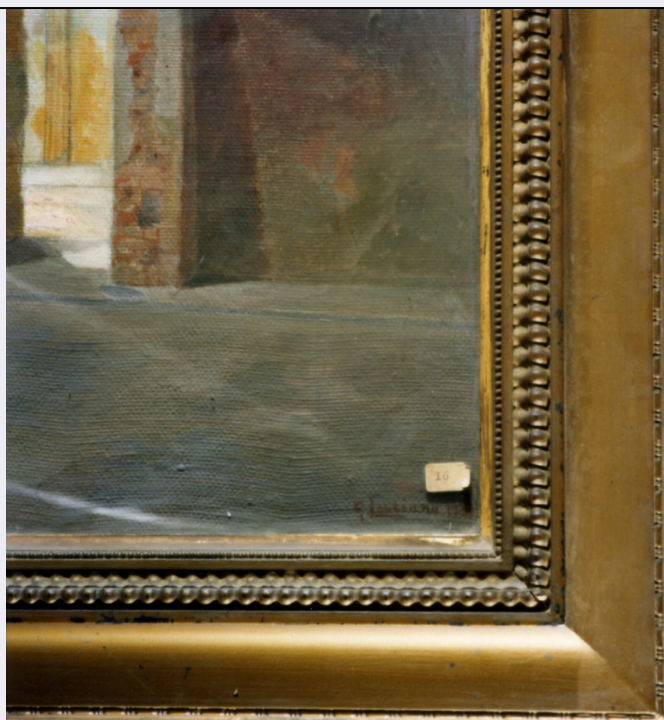


# SCHEDA



## CD - CODICI

|                                 |                 |
|---------------------------------|-----------------|
| TSK - Tipo scheda               | OA              |
| LIR - Livello ricerca           | P               |
| <b>NCT - CODICE UNIVOCO</b>     |                 |
| NCTR - Codice regione           | 15              |
| NCTN - Numero catalogo generale | 00298495        |
| ESC - Ente schedatore           | C259 (L.160/88) |
| ECP - Ente competente           | S110            |

## RV - RELAZIONI

|                       |            |
|-----------------------|------------|
| ROZ - Altre relazioni | 1500298494 |
|-----------------------|------------|

## OG - OGGETTO

|                      |         |
|----------------------|---------|
| <b>OGT - OGGETTO</b> |         |
| OGTD - Definizione   | cornice |

## LC - LOCALIZZAZIONE GEOGRAFICO-AMMINISTRATIVA

### PVC - LOCALIZZAZIONE GEOGRAFICO-AMMINISTRATIVA ATTUALE

|                  |          |
|------------------|----------|
| PVCS - Stato     | Italia   |
| PVCR - Regione   | Campania |
| PVCP - Provincia | NA       |
| PVCC - Comune    | Napoli   |

### LDC - COLLOCAZIONE SPECIFICA

|                       |                    |
|-----------------------|--------------------|
| LDCT - Tipologia      | palazzo            |
| LDCQ - Qualificazione | comunale           |
| LDCN - Denominazione  | Palazzo S. Giacomo |
| LDCU - Denominazione  |                    |

|  |   |
|--|---|
| spazio viabilistico                          | NR (recupero pregresso)                                     |
| LDCS - Specifiche                            | piano primo, ragioneria generale, segreteria dipartimentale |
| <b>DT - CRONOLOGIA</b>                       |   |
| <b>DTZ - CRONOLOGIA GENERICA</b>             |   |
| DTZG - Secolo                                | sec. XX   |
| DTZS - Frazione di secolo                    | prima metà  |
| <b>DTS - CRONOLOGIA SPECIFICA</b>            |   |
| DTSI - Da                                    | 1900  |
| DTSF - A                                     | 1949  |
| DTM - Motivazione cronologia                 | analisi stilistica  |
| DTM - Motivazione cronologia                 | contesto  |
| <b>AU - DEFINIZIONE CULTURALE</b>            |   |
| <b>ATB - AMBITO CULTURALE</b>                |   |
| ATBD - Denominazione                         | bottega napoletana  |
| ATBM - Motivazione dell'attribuzione         | documentazione  |
| ATBM - Motivazione dell'attribuzione         | analisi stilistica  |
| <b>MT - DATI TECNICI</b>                     |   |
| MTC - Materia e tecnica                      | legno/ doratura   |
| <b>MIS - MISURE</b>                          |   |
| MISA - Altezza                               | 45  |
| MISL - Larghezza                             | 36  |
| <b>CO - CONSERVAZIONE</b>                    |   |
| <b>STC - STATO DI CONSERVAZIONE</b>          |   |
| STCC - Stato di conservazione                | buono   |
| <b>DA - DATI ANALITICI</b>                   |   |
| <b>DES - DESCRIZIONE</b>                     |   |
| DESO - Indicazioni sull'oggetto              | Cornice.  |
| DESI - Codifica Iconclass                    | NR (recupero pregresso)                                     |
| DESS - Indicazioni sul soggetto              | NR (recupero pregresso)                                     |
| <b>TU - CONDIZIONE GIURIDICA E VINCOLI</b>   |   |
| <b>CDG - CONDIZIONE GIURIDICA</b>            |   |
| CDGG - Indicazione generica                  | proprietà Ente pubblico territoriale                        |
| CDGS - Indicazione specifica                 | Comune di Napoli  |
| <b>DO - FONTI E DOCUMENTI DI RIFERIMENTO</b> |   |
| <b>FTA - DOCUMENTAZIONE FOTOGRAFICA</b>      |   |
| FTAX - Genere                                | documentazione allegata                                     |
| FTAP - Tipo                                  | fotografia colore   |

**FTAN - Codice identificativo** 298495

**AD - ACCESSO AI DATI**

**ADS - SPECIFICHE DI ACCESSO AI DATI**

**ADSP - Profilo di accesso** 1

**ADSM - Motivazione** scheda contenente dati liberamente accessibili

**CM - COMPILAZIONE**

**CMP - COMPILAZIONE**

**CMPD - Data** 1998

**CMPN - Nome** Caragliano R.

**FUR - Funzionario responsabile** Petrelli F.

**AGG - AGGIORNAMENTO - REVISIONE**

**AGGD - Data** 2005

**AGGN - Nome** ARTPAST/ Savarese M.

**AGGF - Funzionario responsabile** NR (recupero pregresso)

**AN - ANNOTAZIONI**

**OSS - Osservazioni** /DO[1]/VDS[1]/VDST[1]: CD ROM /DO[1]/VDS[1]/VDSI[1]: ALLEGATI /DO[1]/VDS[1]/VDSP[1]: 298495